

## Praktische Arbeiten

Kandidatin / Kandidat (Name, Vorname)

Kand. Nr.

.....

.....

1. Vorbereitung für Ausführungspläne
- 1.1 Problembearbeitung Teil B**
- 1.2 Gespräch zur Problembearbeitung
2. Arbeitsprobe
3. Skizzen, Aufnahmen
4. Gespräch über das Wahlpflichtfach

### **Aufgabenstellung zur Problembearbeitung Teil B – Zeitrahmen 7 1/4 Std.**

Für das vorliegende Bauvorhaben sollen die in den Plänen gekennzeichneten Bereiche schrittweise zu Lösungsvorschlägen im Massstab 1:5 ausgearbeitet werden.  
Es müssen insgesamt 6 Detaillösungen erstellt werden.

Diese Detaillösungen werden Sie später im Fachgespräch zusätzlich erläutern können.

### **Darstellung**

Jedes Detail ist separat auf einem A3 Papier / Querformat darzustellen. Für die dazugehörenden Entwicklungsskizzen sind beliebig viele A3 Papiere erlaubt. Diese müssen erkennbar bezeichnet und zuordenbar sein.

## Erläuterungen zur Projektvorlage

Kandidatin / Kandidat (Name, Vorname)

Kand. Nr.

.....

.....

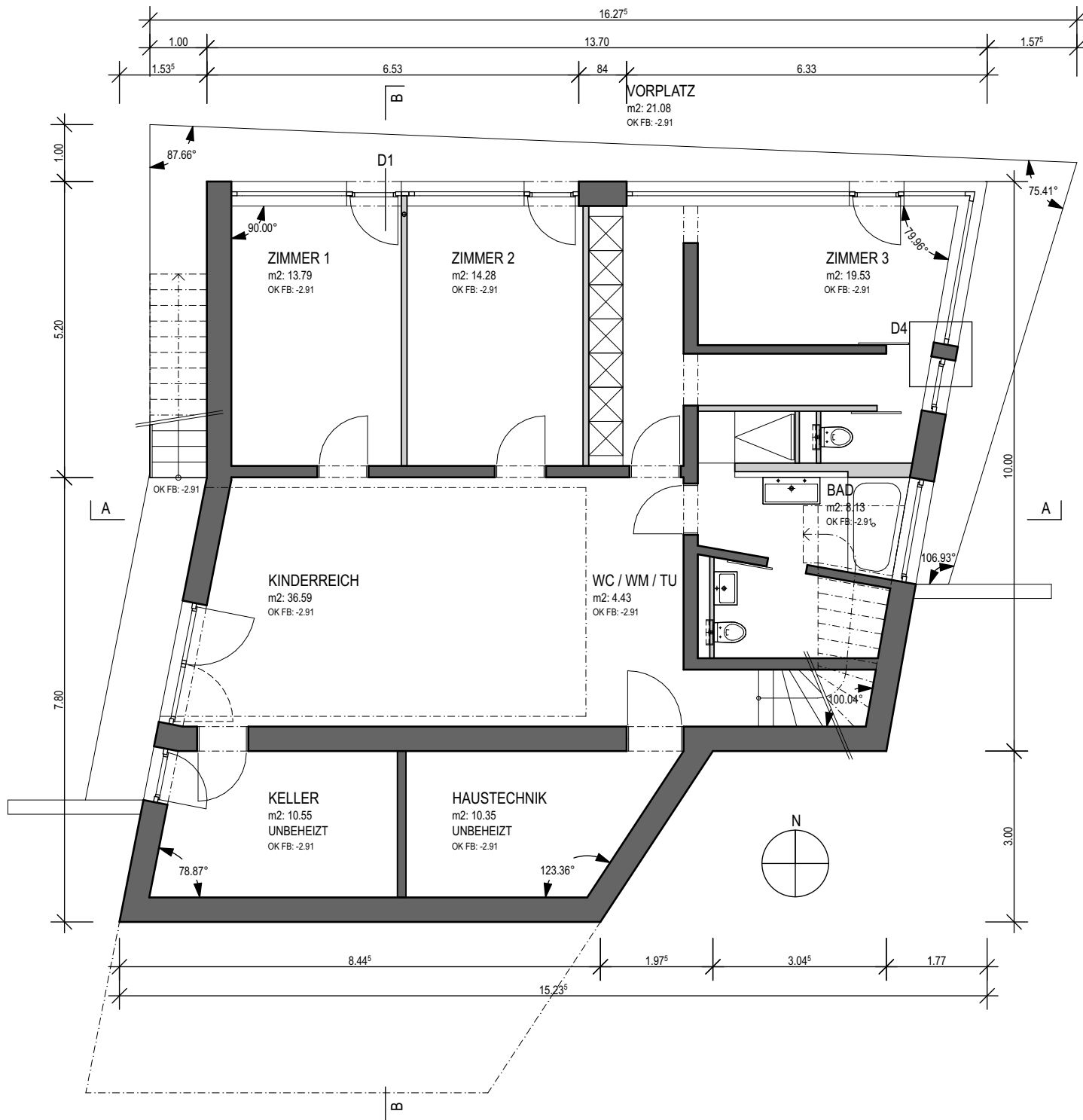
### Einfamilienhaus

Die Vorlage entspricht dem Stand eines Vorprojekts. In die Ausführungspläne sollen Idee, Konzept, Charakter und Hauptmasse übernommen werden. Die Angaben sind unvollständig und müssen wo notwendig, dem Projekt entsprechend sinnvoll übernommen und ergänzt werden.

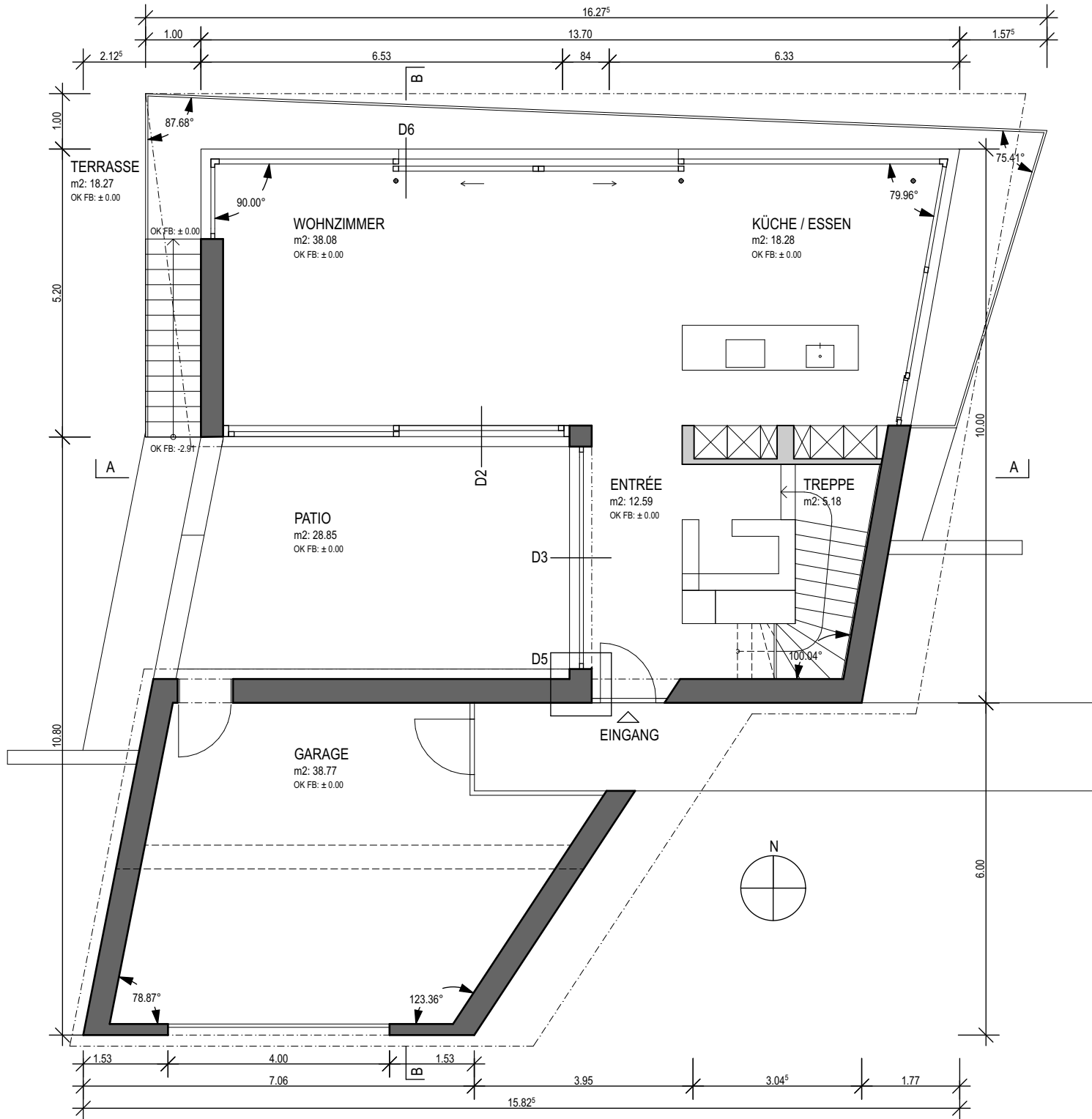
Verbindlich sind die Normen und Gesetze des Kantons Basel-Land, die angegebenen Hauptmasse, die Koten sowie der nachfolgende Beschrieb.

### Konstruktionsangaben

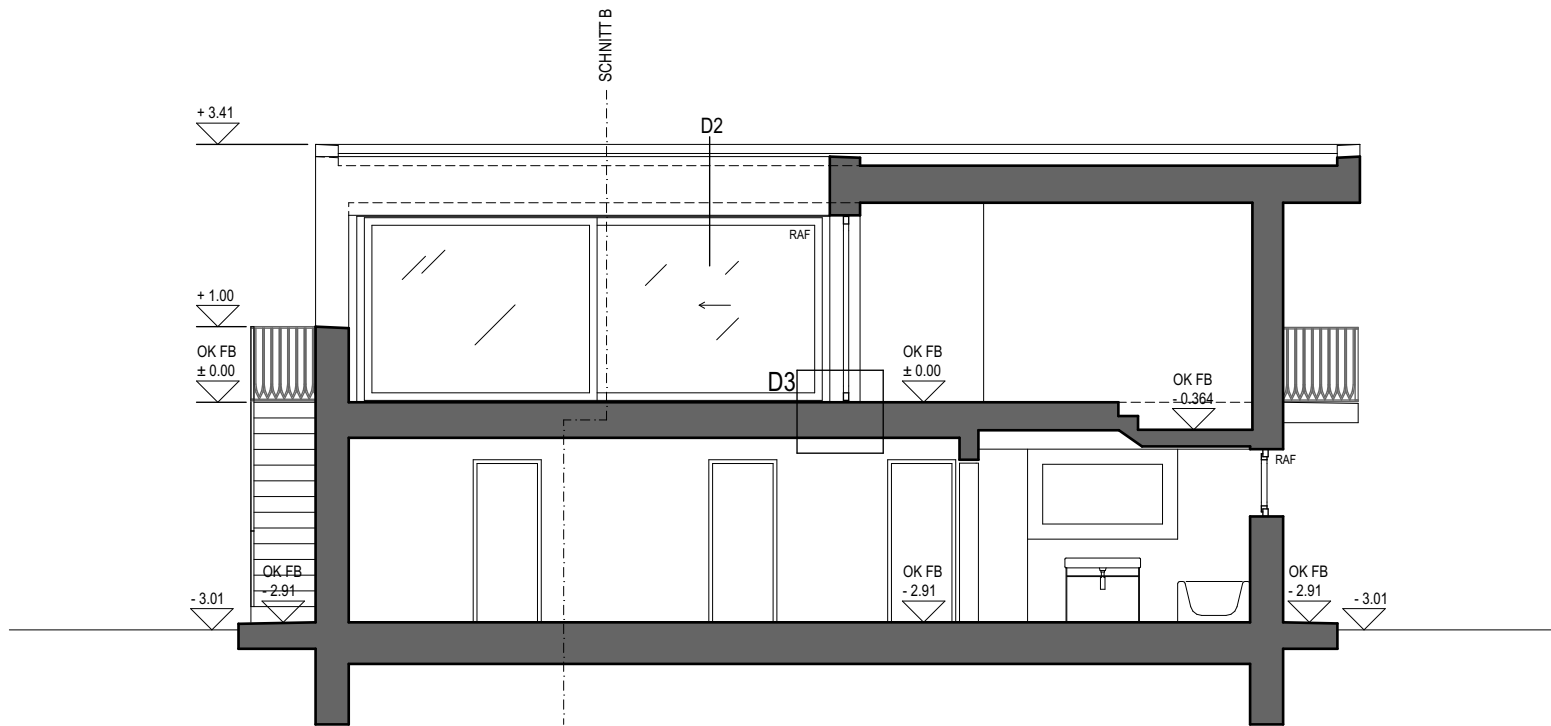
Foundation	Stahlbeton mit Magerbetonsohle
Decke über UG	Stahlbeton, Bodenheizung
Decke über EG	Schichtaufbau freigestellt
Aussenwände UG	Schichtaufbau freigestellt unter Beachtung der Statik
Aussenwände EG	Schichtaufbau freigestellt, unter Beachtung der Statik
Innenwände	Material freigestellt unter Beachtung der Statik
Terrasse	Schichtaufbau freigestellt, begrünt
Flachdach	Schichtaufbau freigestellt
Fenster	Holzmetall
Wetterschutz	Verbunddrafflamellen oder Stoffstoren bei allen Fenstern
Spengler	freigestellt
Heizung	Wärmepumpe, beheizt sind alle Räume im Erd- und Untergeschoss, ausser dem Keller und der Haustechnik



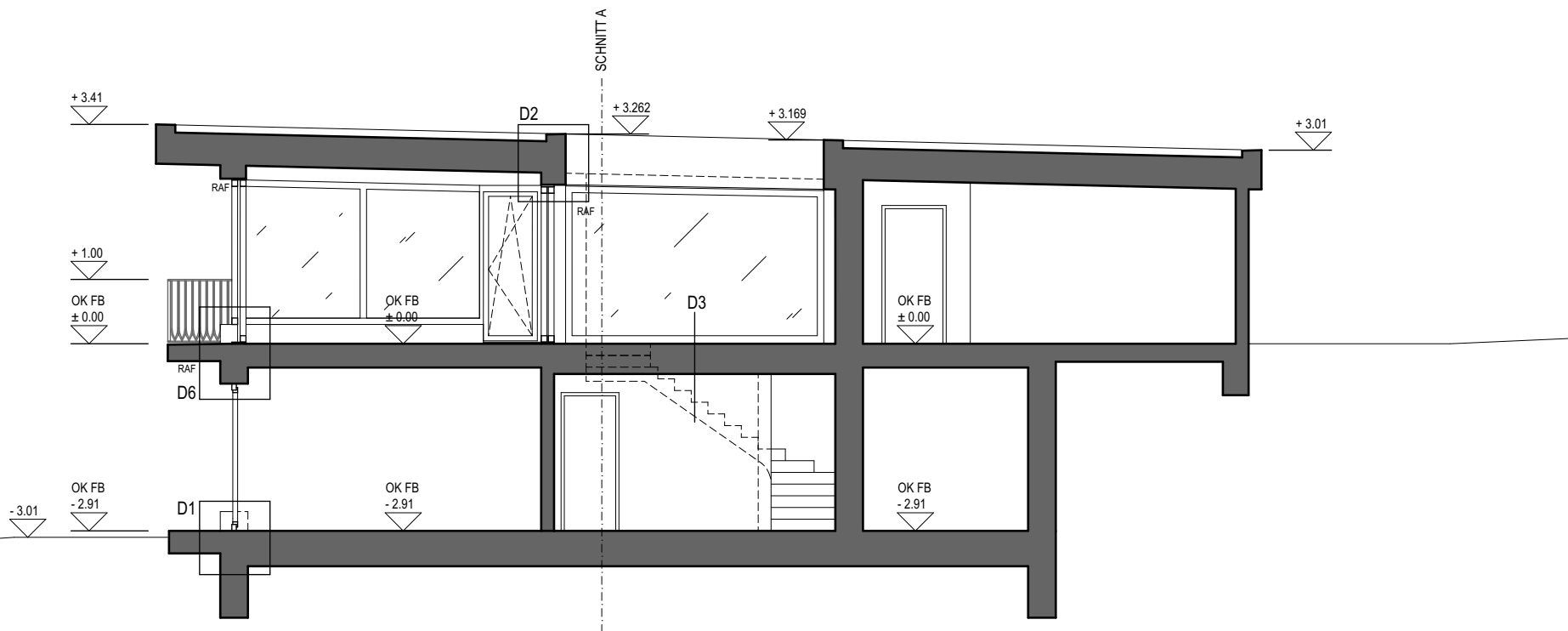
Grundriss Untergeschoss



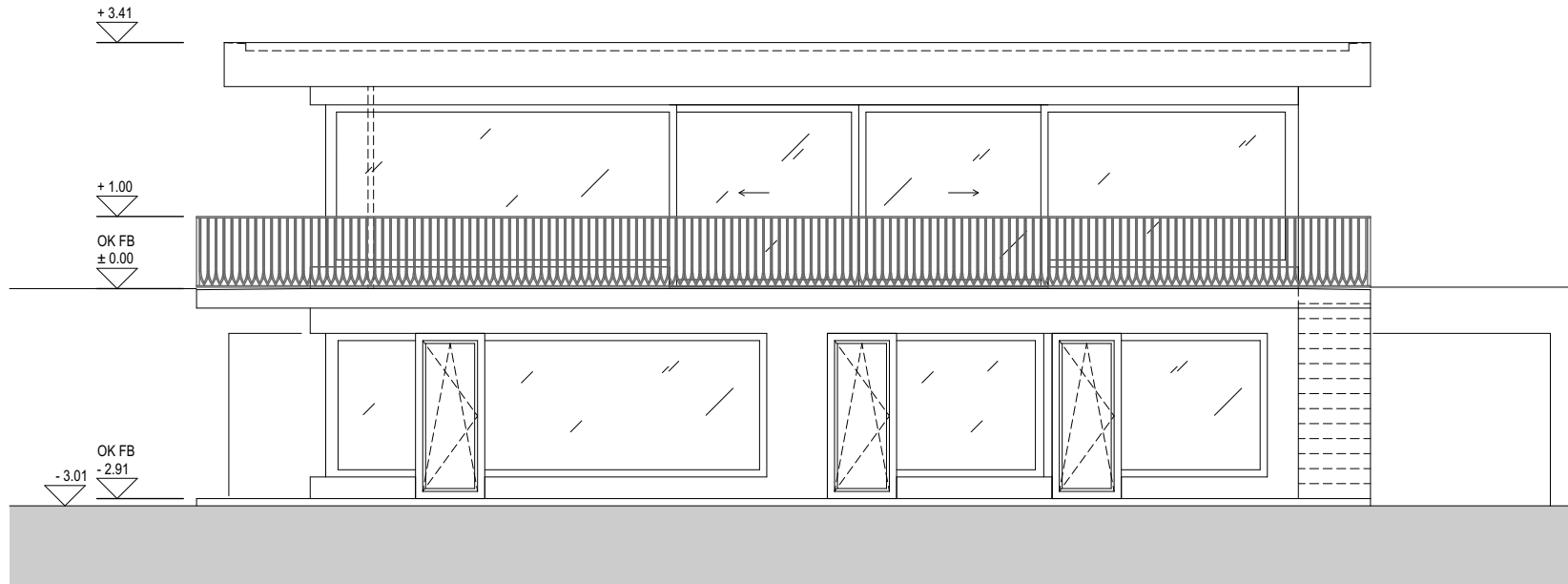
Grundriss Erdgeschoss



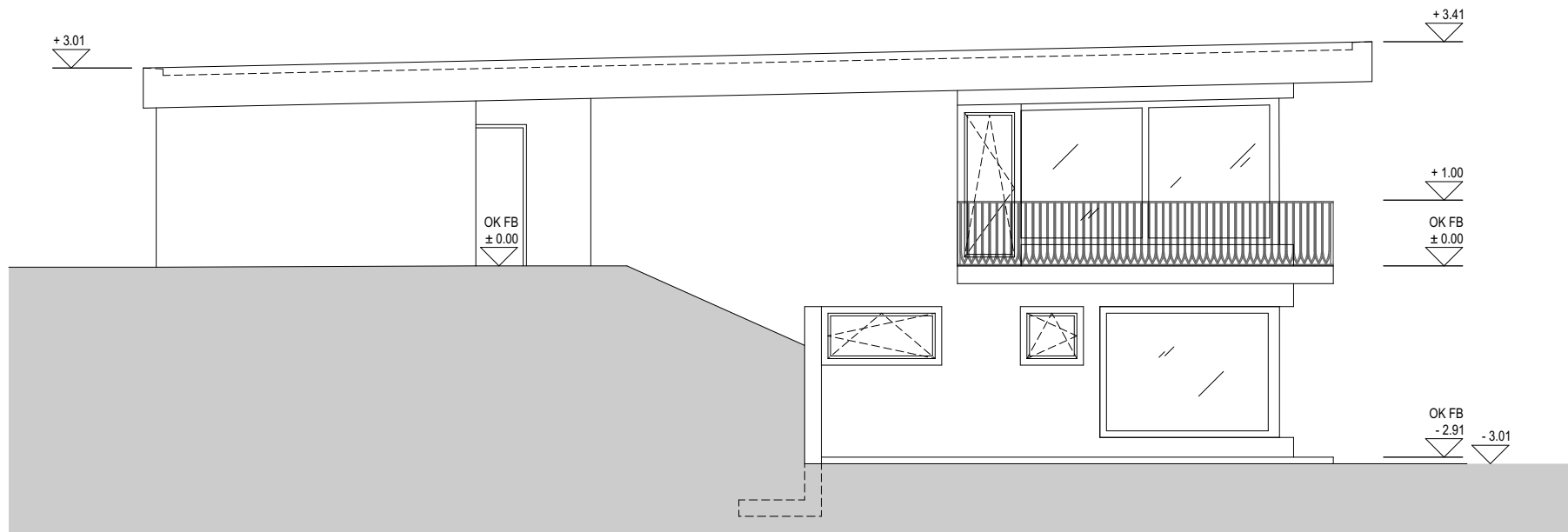
Schnitt A



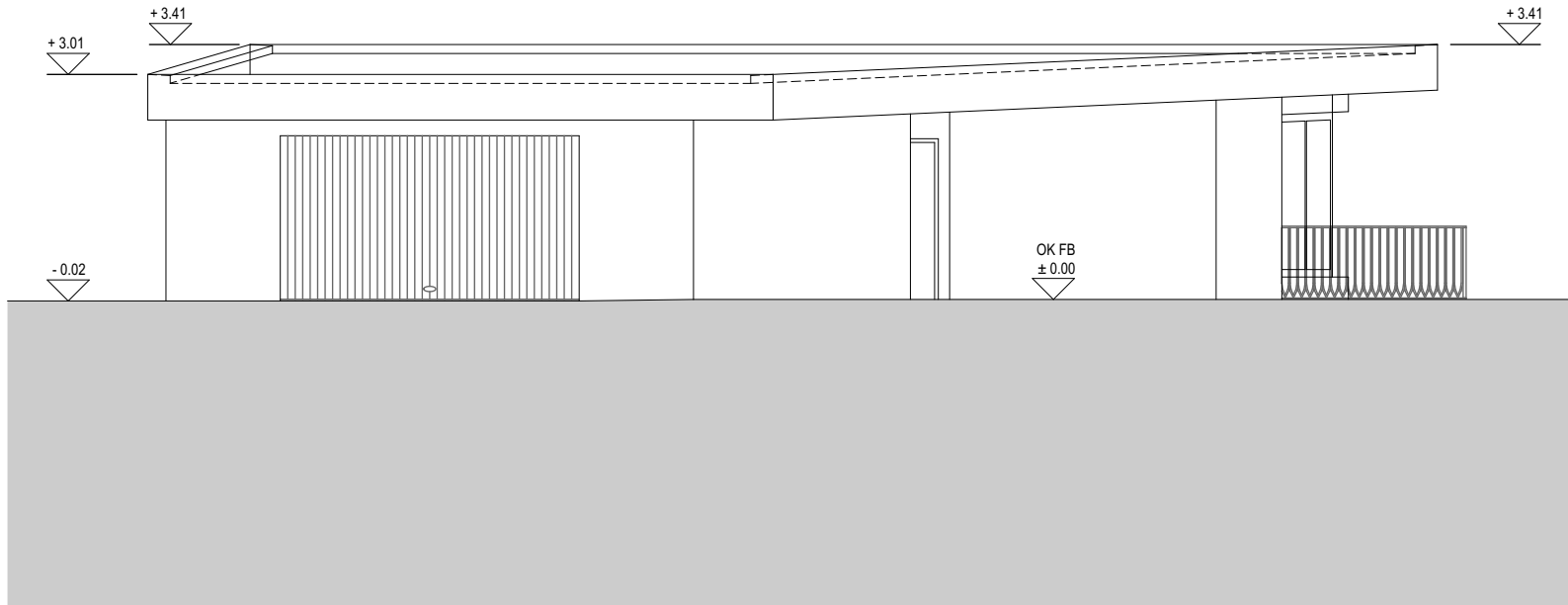
Schnitt B



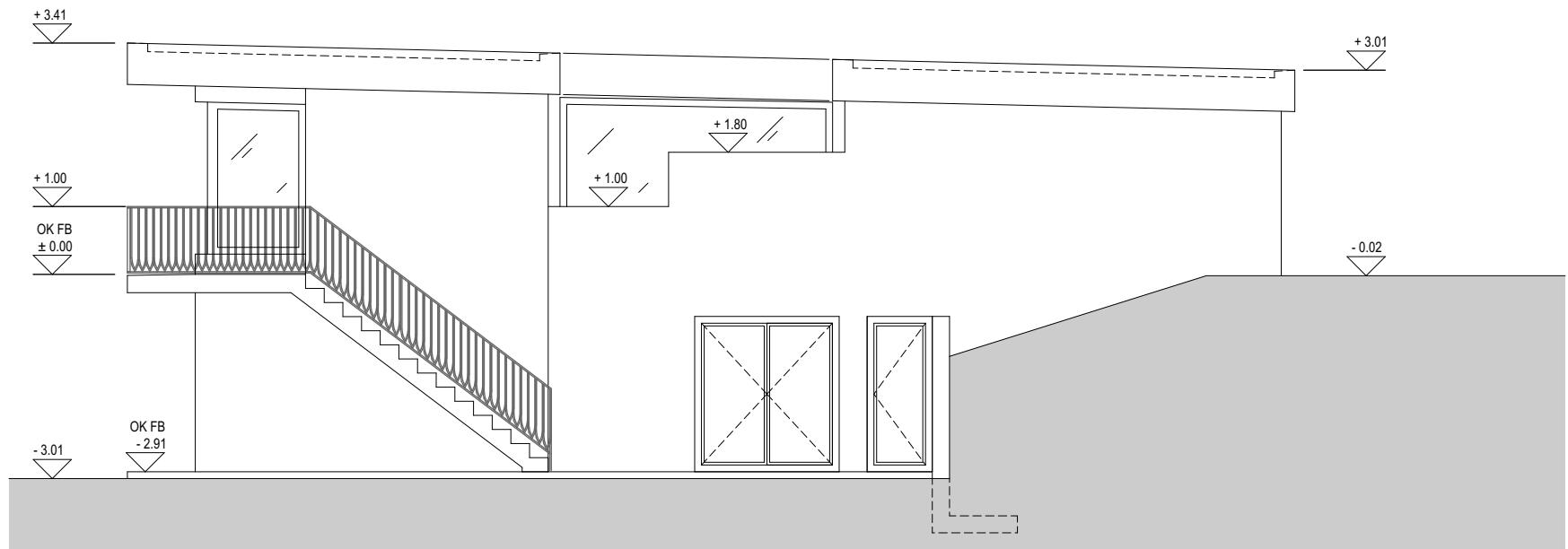
Nordfassade



Ostfassade



Südfassade



Westfassade