

Aufgabenstellung Praktische Arbeit**Blatt 1**

Kandidatin / Kandidat (Name, Vorname) :

Gruppe :

Praktische Arbeiten**1. Studium des Projektes mit Bestimmung der Detailpunkte****Zeitraumen : ¾ h**

2. Lösungsentwürfe Problembearbeitung

3. Arbeitsprobe

Aufgabe Für das vorliegende Mehrfamilienhaus sollen Sie die ersten Detailstudien anfertigen. Zuerst bezeichnen Sie die zehn wichtigsten Detailpunkte, bzw. Bereiche, die vorgängig gelöst werden müssten. Ihre Angaben zeichnen Sie direkt auf der Vorlage (Grundrisse, Schnitte, Fassaden) ein und begründen ihre Auswahl stichwortartig. Diese Aufgabe soll helfen sich in das Projekt einzudenken und wird nicht bewertet. Die Vorlagen werden nach 45 Minuten eingezogen.

Erklärung zur Aufgabenstellung

Vorgabe Der Stand der Vorlage entspricht einem Vorprojekt. Die Pläne haben darstellerischen Charakter. Je nach gewählter Konstruktion können Details variieren. In den Lösungsentwürfen sollen Idee, Konzept und Charakter soweit wie möglich übernommen werden. Die Vorgaben sind unvollständig und müssen, wo notwendig, dem Projekt entsprechend sinnvoll ergänzt werden. Verbindlich sind Normen und Gesetze des Kantons Basel-Stadt, die angegebenen Hauptmasse, die Koten sowie der nachfolgende Beschrieb.

Terrain Kiesiger Baugrund

Höhe Kote Entrée FB: +/- 0.00 = 270.18 m.ü.M.

Rohbau Fundamentplatte Stahlbeton
Aussenwände EG / OG Massivbauweise, Oberfläche aussen verputzt

Oberflächen Wand: Rauhfasertapete gestrichen; in Nassbereichen Keramikplatten
Boden: Parkett, in Nassbereichen Keramikplatten
Decken Weissputz gestrichen

Sonnenschutz Rafflamellenstoren

Fenster Holz/Metall Fenster

Aussentüren Aluminiumprofilüren

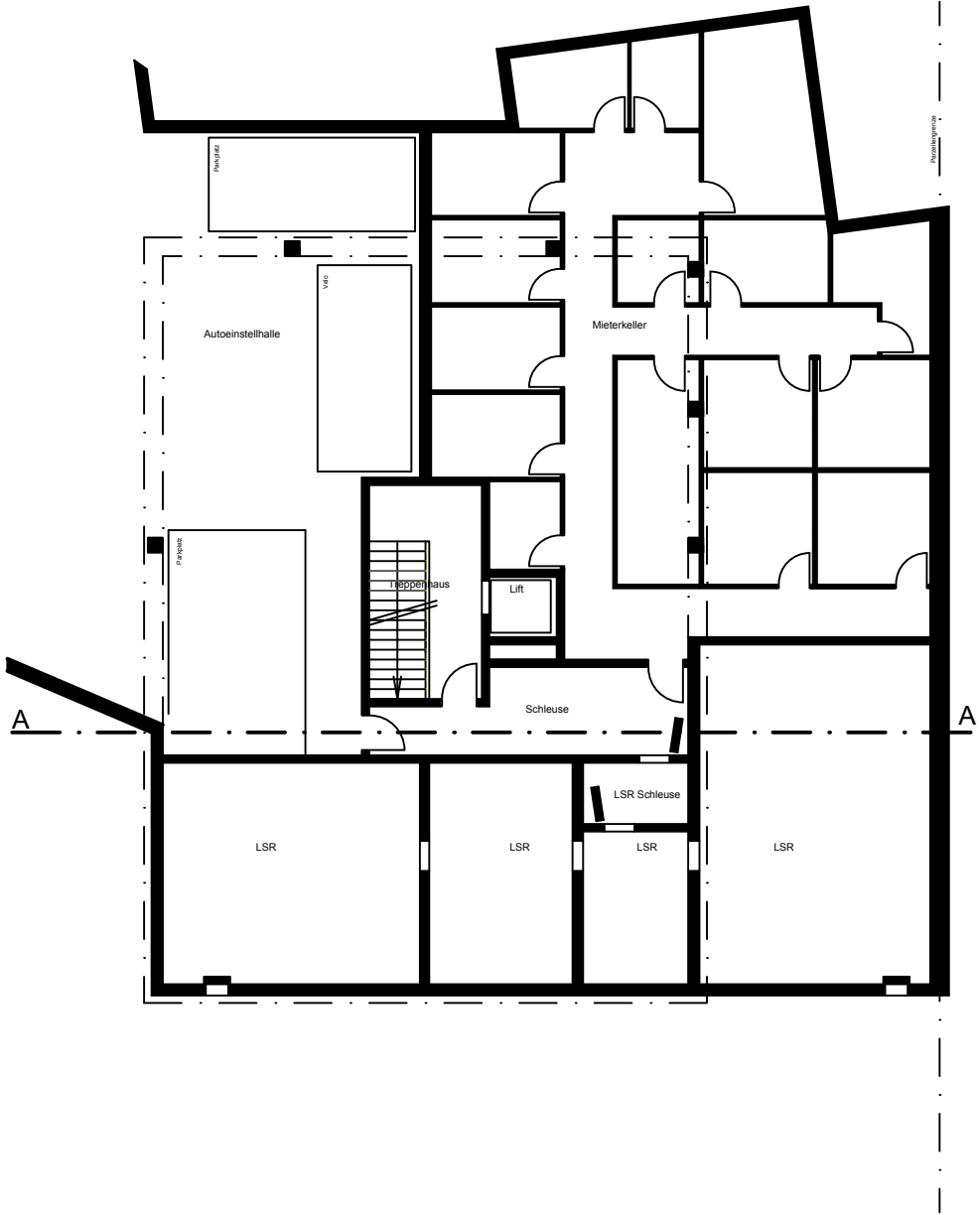
Innentüren Konstruktion freigestellt

Dach Blechdach

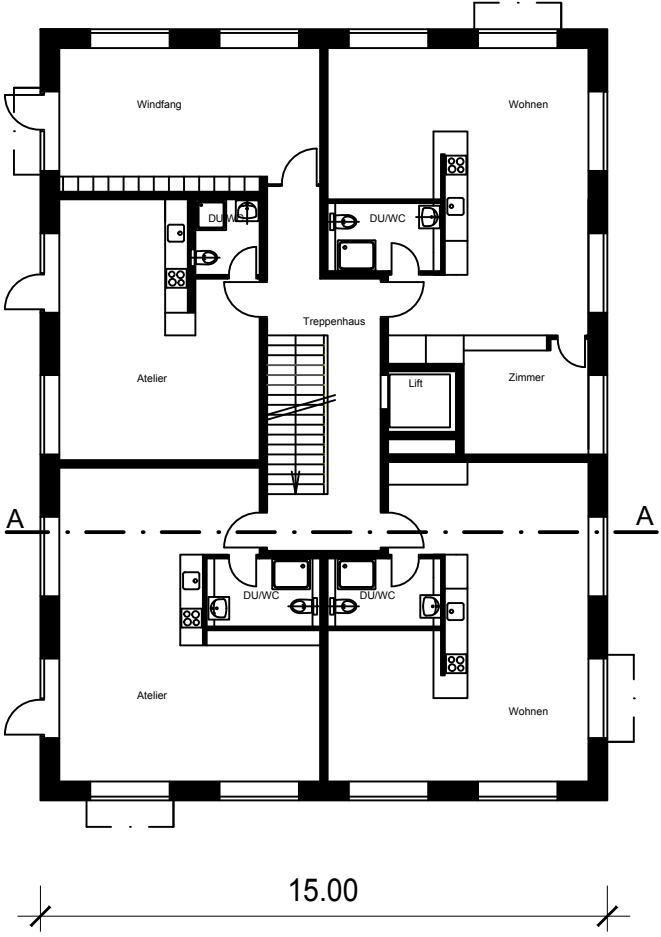
Heizung Fernheizung; Bodenheizung

Brüstungen gem. SIA 358

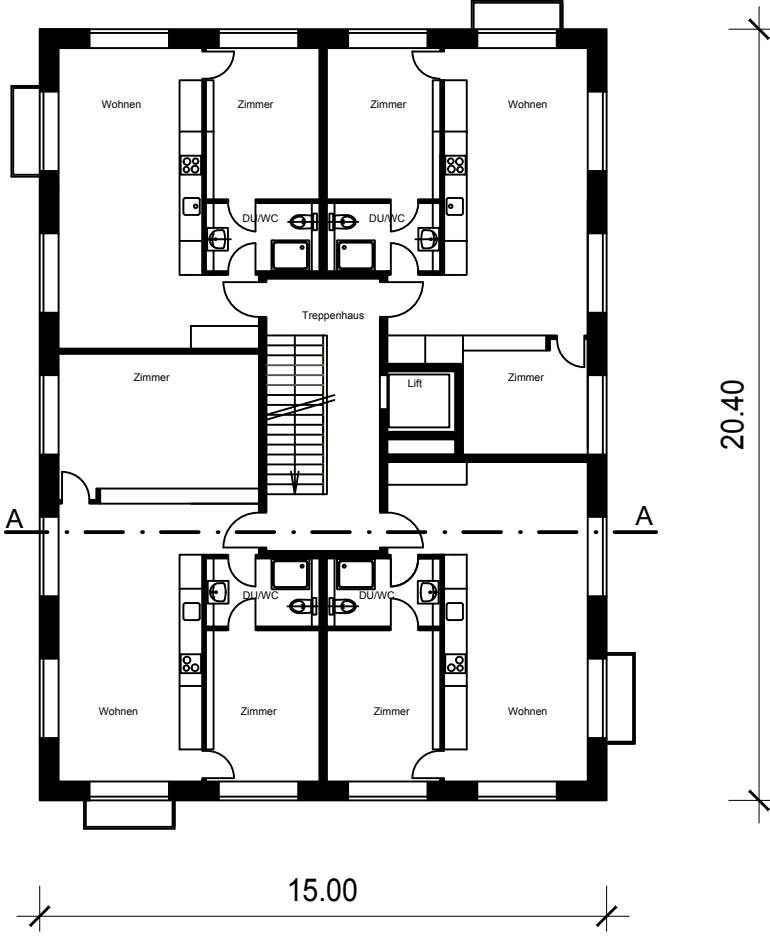
Rest nach freier Bestimmung



Untergeschoss



Erdgeschoss



1.-3.Obergeschoss

