

Aufgabenstellung Praktische Arbeit**Blatt 1**

Kandidatin / Kandidat (Name, Vorname) :

Gruppe :

Praktische Arbeiten**1. Studium des Projektes mit Bestimmung der Detailpunkte****Zeitraumen : ¾ h**

2. Lösungsentwürfe Problembearbeitung

3. Arbeitsprobe

Aufgabe Für das vorliegende Mehrfamilienhaus sollen Sie die ersten Detailstudien anfertigen. Zuerst bezeichnen Sie die zehn wichtigsten Detailpunkte, bzw. Bereiche, die vorgängig gelöst werden müssten. Ihre Angaben zeichnen Sie direkt auf der Vorlage (Grundrisse, Schnitte, Fassaden) ein und begründen ihre Auswahl stichwortartig. Diese Aufgabe soll helfen sich in das Projekt einzudenken und wird nicht bewertet. Die Vorlagen werden nach 45 Minuten eingezogen.

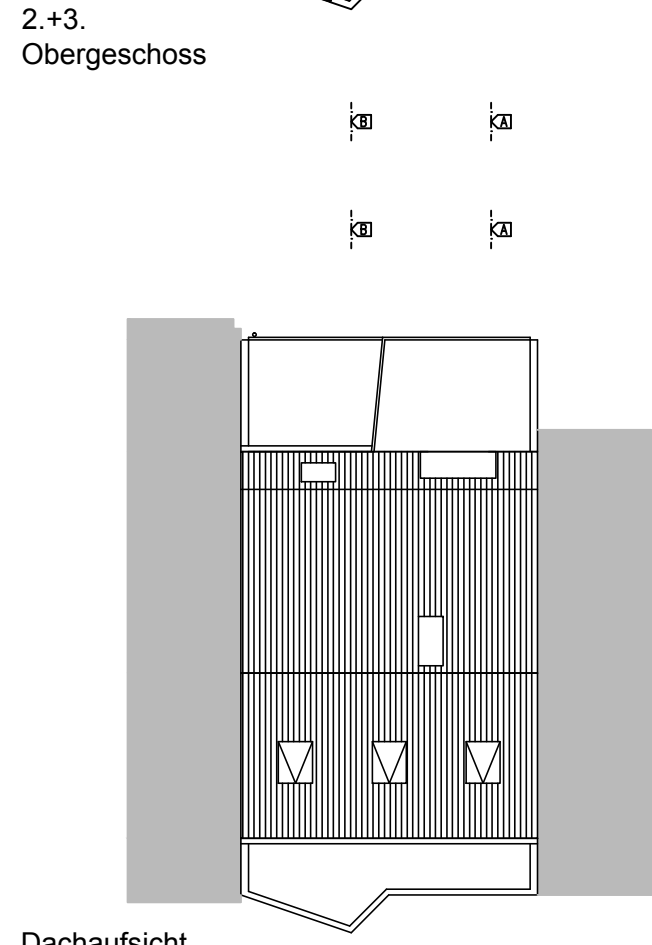
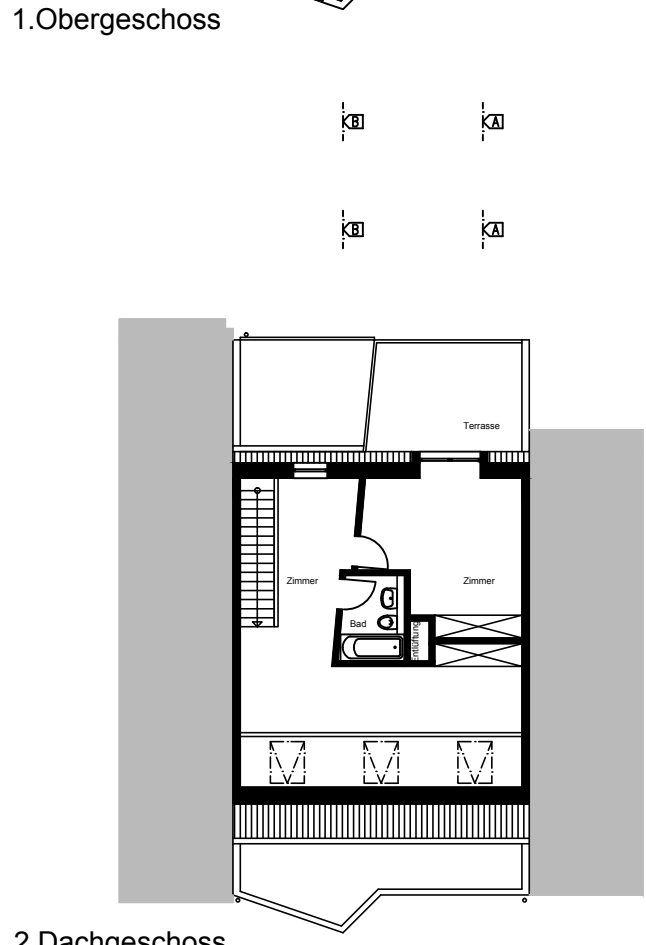
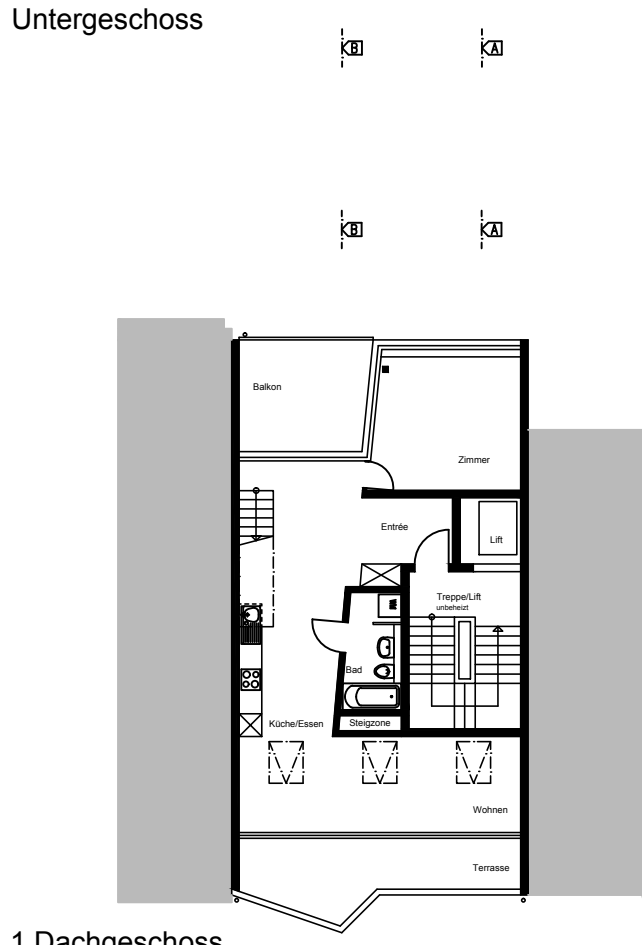
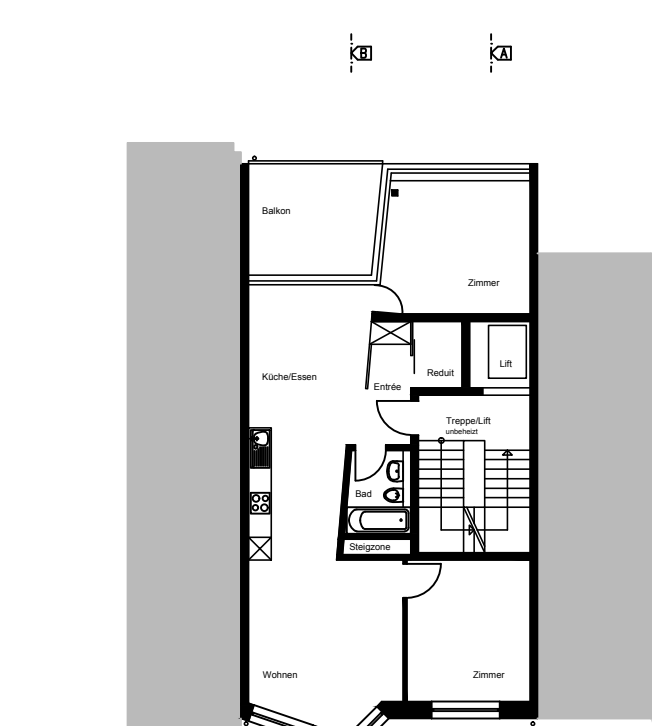
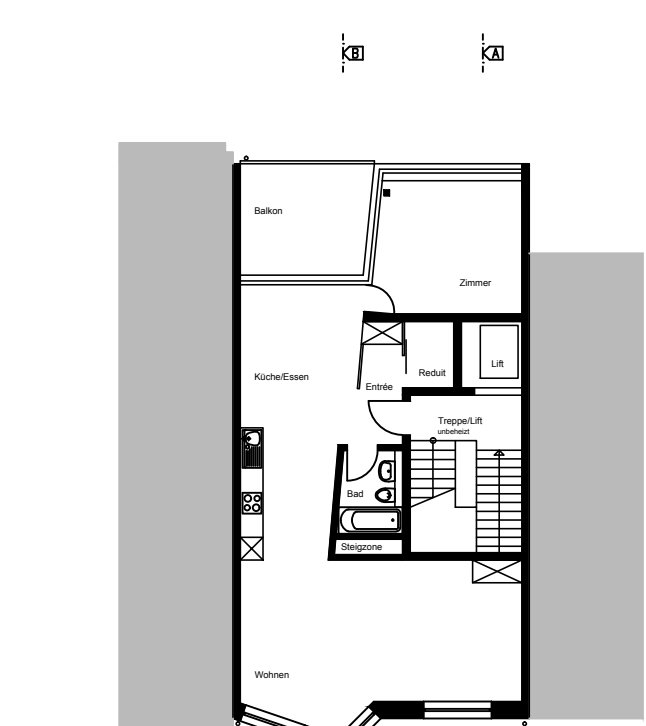
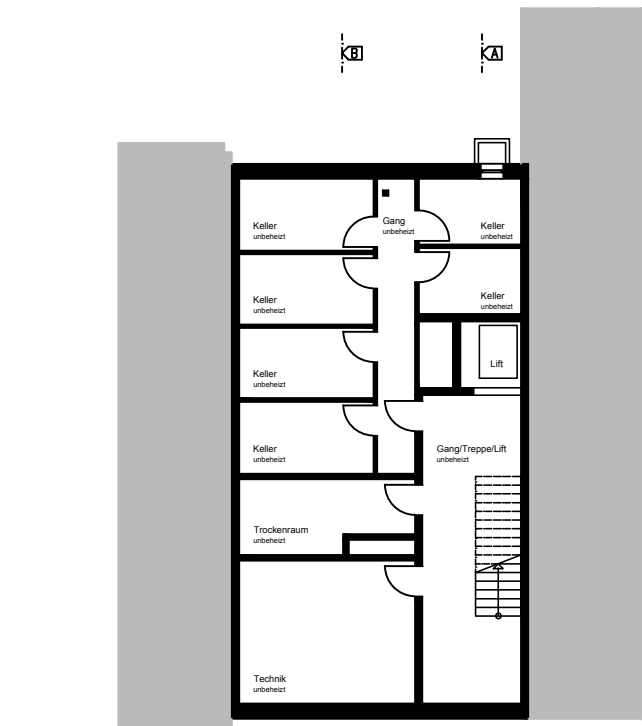
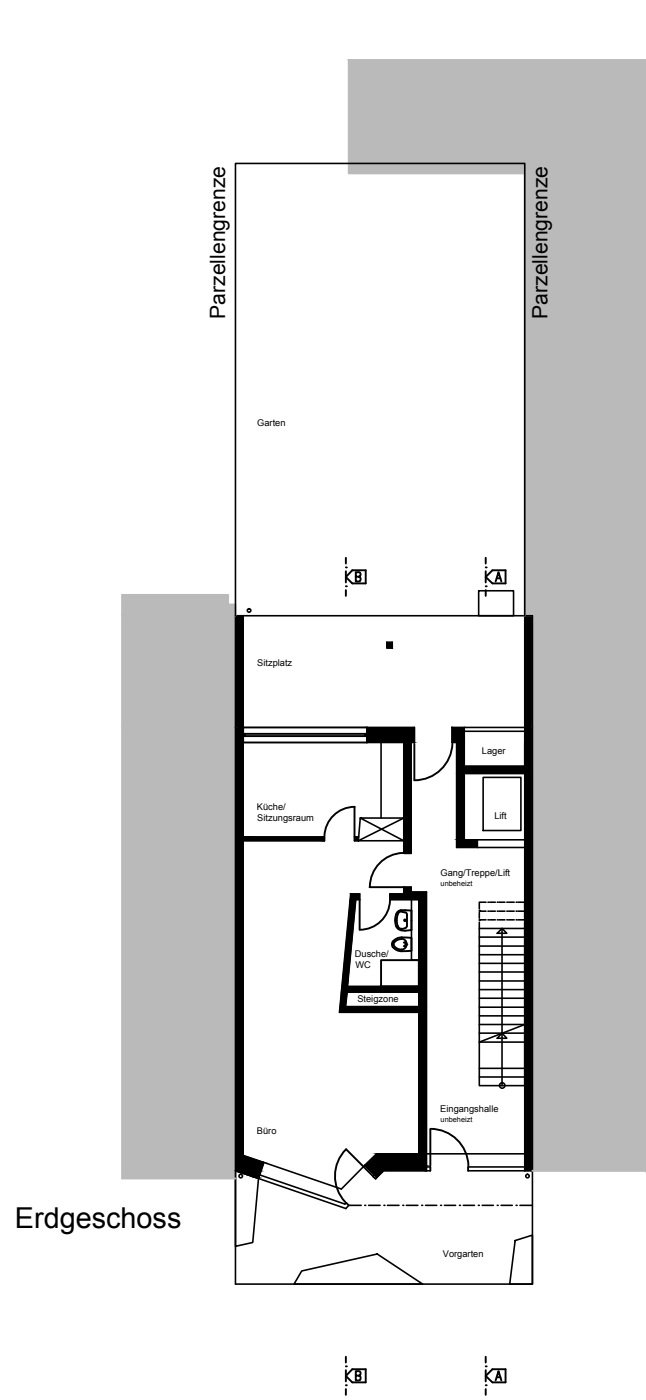
Erklärung zur Aufgabenstellung

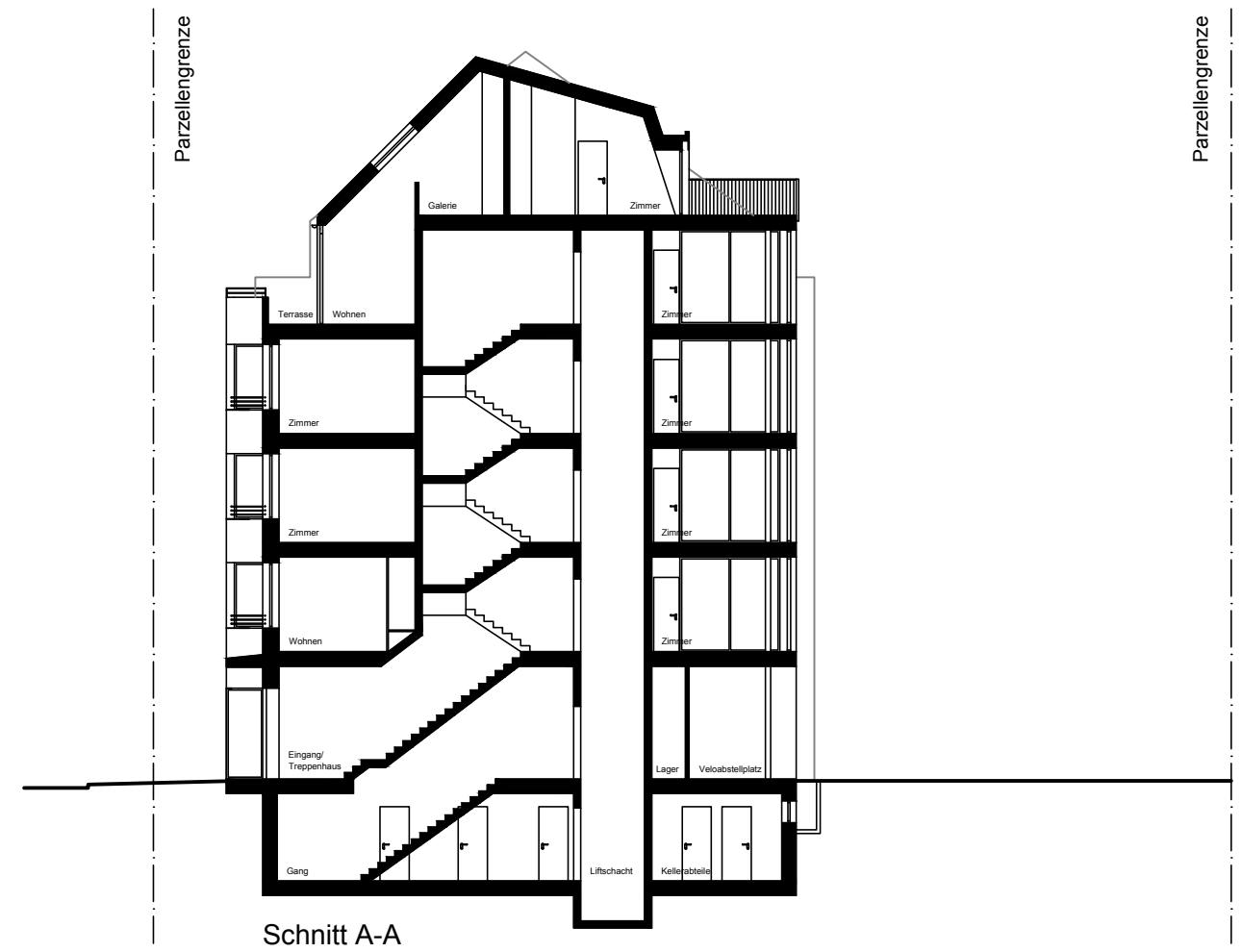
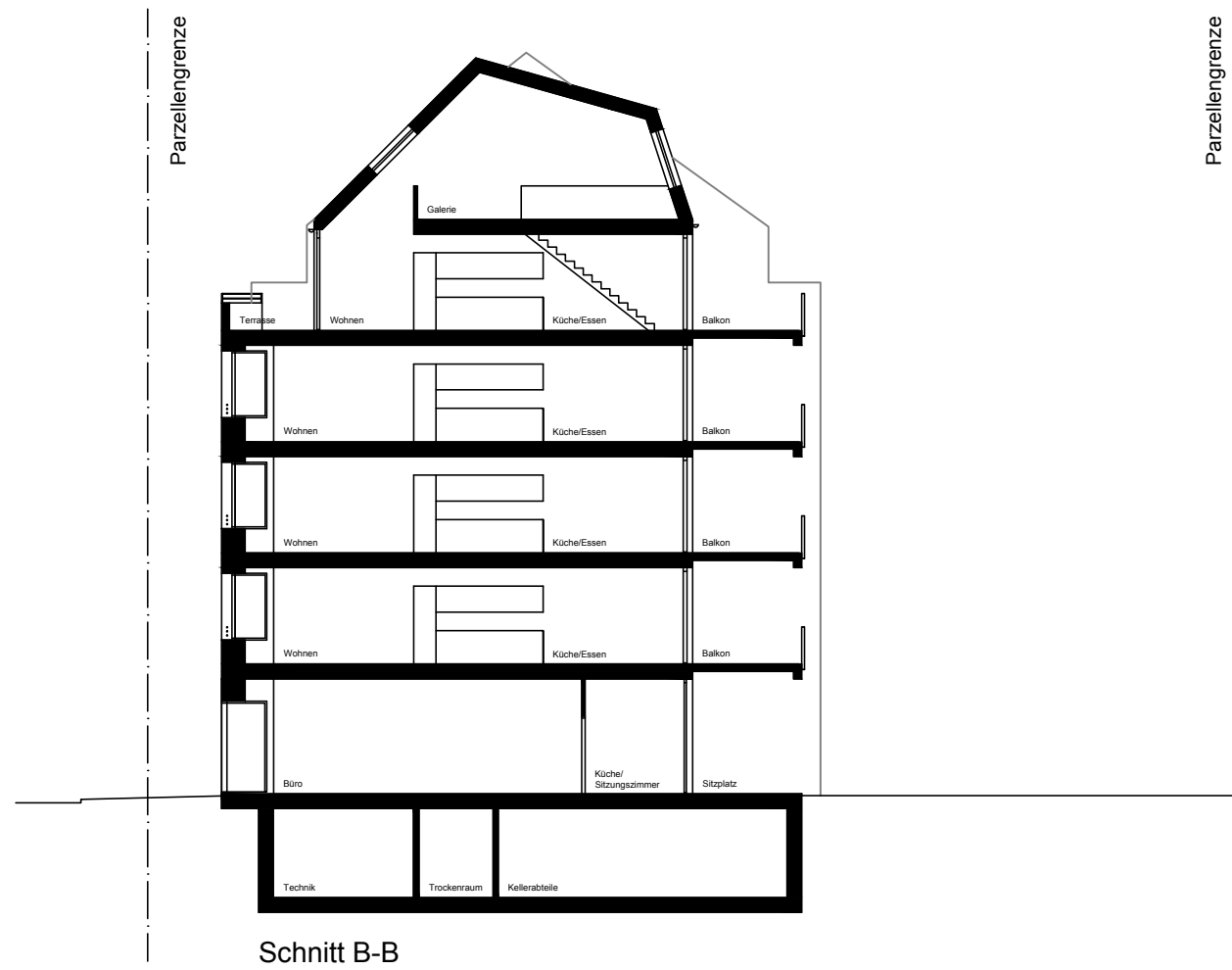
| | | |
|---------------------|--|---|
| Vorgabe | Der Stand der Vorlage entspricht einem Vorprojekt. Die Pläne haben darstellerischen Charakter. Je nach gewählter Konstruktion können Details variieren. In den Lösungsentwürfen sollen Idee, Konzept, Charakter soweit wie möglich übernommen werden. Die Vorgaben sind unvollständig und müssen wo notwendig dem Projekt entsprechend sinnvoll ergänzt werden. Verbindlich sind Normen und Gesetze des Kantons Basel-Stadt, die angegebenen Hauptmasse, die Koten sowie der nachfolgende Beschrieb. | |
| Terrain | Kiesiger Baugrund | |
| Höhe | Kote Entrée FB: +/- 0.00 = 279.83 m.ü.M. | |
| Rohbau | Fundamentplatte | Stahlbeton 25 cm |
| | Aussenwände EG / OG | Massivbauweise, Oberfläche aussen Verputz |
| Oberflächen | Wand: | Weissputz gestrichen; in Nassbereichen vollflächig Keramikplatten |
| | Boden: | Parkett In Nassbereichen Keramikplatten |
| | Decken | Weissputz gestrichen |
| | Im UG und im Abwart bzw. Lager EG sind Boden, Wand und Decke Beton gestrichen | |
| Sonnenschutz | Rafflamellenstoren | |
| Fenster | Holz Metall Fenster | |
| Aussentüren | Aluminiumprofilüren | |
| Terrasse | Zementplatten oder Holzrost | |
| Heizung | Fernheizung; Bodenheizung | |
| Brüstungen | gem. SIA 358 | |
| Rest | nach freier Bestimmung | |

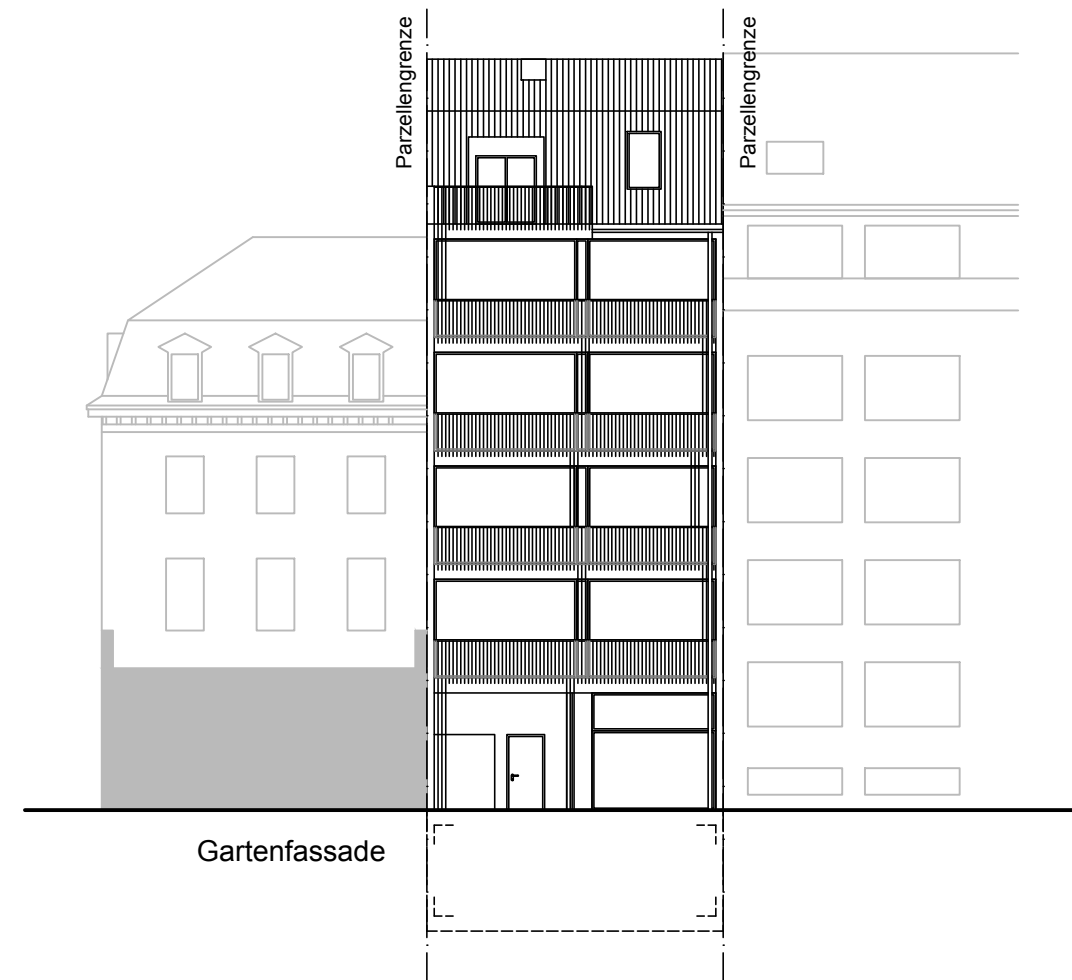
Qualifikationsverfahren 2017 Zeichner/innen EFZ Fachrichtung Architektur Basel-Stadt

Grundrisse 1:200 Plan - Nr. 1

Name:.....







Aufgabenstellung Praktische Arbeit**Blatt 2**

Kandidatin / Kandidat (Name, Vorname) :

Gruppe :

Praktische Arbeiten

1. Studium des Projektes mit Bestimmung der Detailpunkte

2. Lösungsentwürfe Problembearbeitung**Zeitraumen : 8 h**

3. Arbeitsprobe

Aufgabe Für das vorliegende Mehrfamilienhaus sollen die markierten Details 1-6 ausgearbeitet werden. Die Lösungsentwürfe sind als massstäbliche Handskizzen im Mst. 1:5 auf A3 darzustellen. (keine Reinzeichnungen)
Pro Detail darf nur eine Lösung abgegeben werden.

Erklärung zur Aufgabenstellung

Vorgabe Der Stand der Vorlage entspricht einem Vorprojekt.
Die Pläne haben darstellerischen Charakter. Je nach gewählter Konstruktion können Details variieren. In den Lösungsentwürfen sollen Idee, Konzept, Charakter soweit wie möglich übernommen werden.
Die Vorgaben sind unvollständig und müssen wo notwendig dem Projekt entsprechend sinnvoll ergänzt werden.
Verbindlich sind Normen und Gesetze des Kantons Basel-Stadt, die angegebenen Hauptmasse, die Koten sowie der nachfolgende Beschrieb.

Terrain Kiesiger Baugrund

Höhe Kote Entrée FB: +/- 0.00 = 279.83 m.ü.M.

Rohbau Fundamentplatte Stahlbeton 25 cm
Aussenwände EG / OG Massivbauweise, Oberfläche aussen Verputz

Oberflächen Wand: Weissputz gestrichen; in Nassbereichen vollflächig Keramikplatten
Boden: Parkett
In Nassbereichen Keramikplatten
Decken Weissputz gestrichen
Im UG und im Abwart bzw. Lager EG sind Boden, Wand und Decke Beton gestrichen

Sonnenschutz Rafflamellenstoren

Fenster Holz Metall Fenster

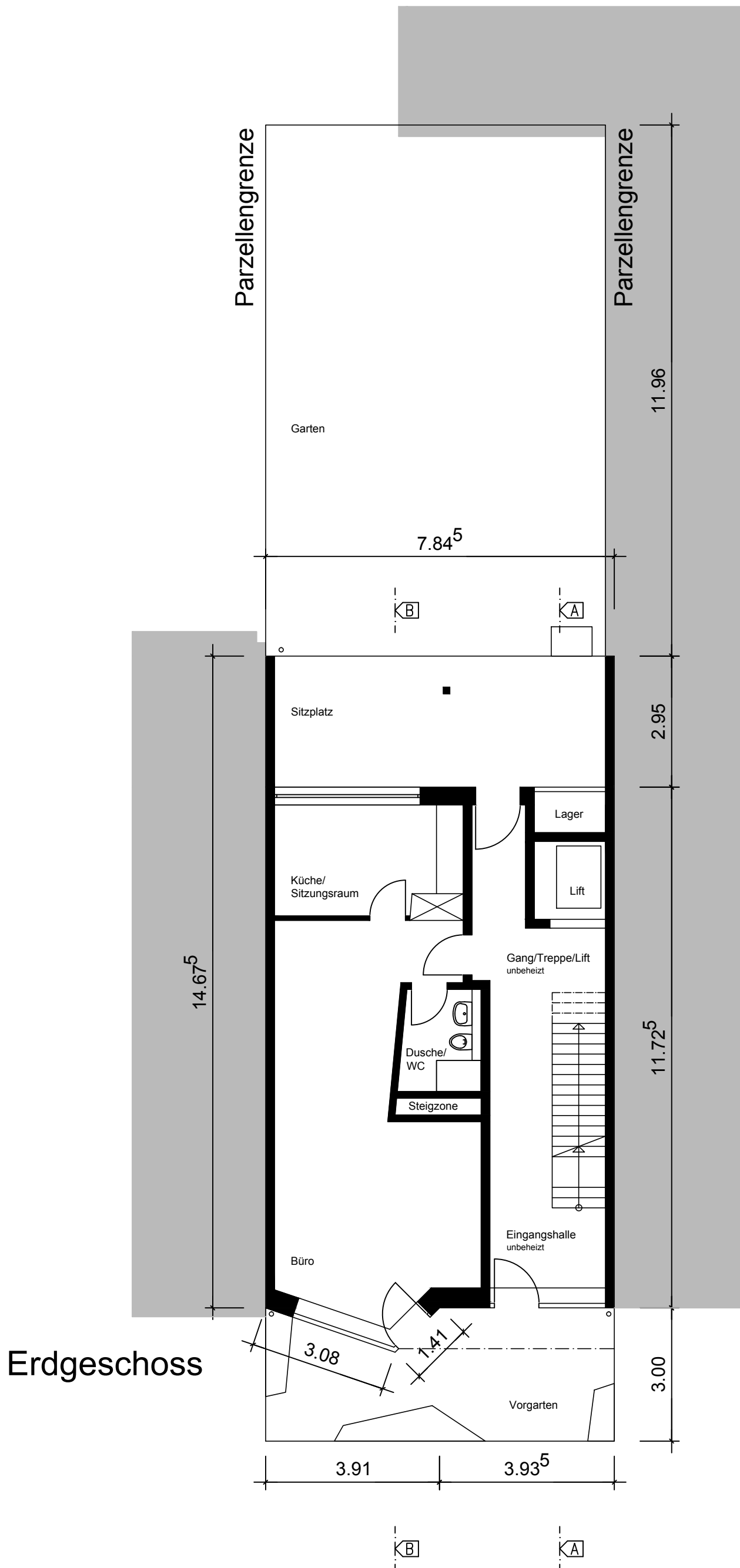
Aussentüren Aluminiumprofilüren

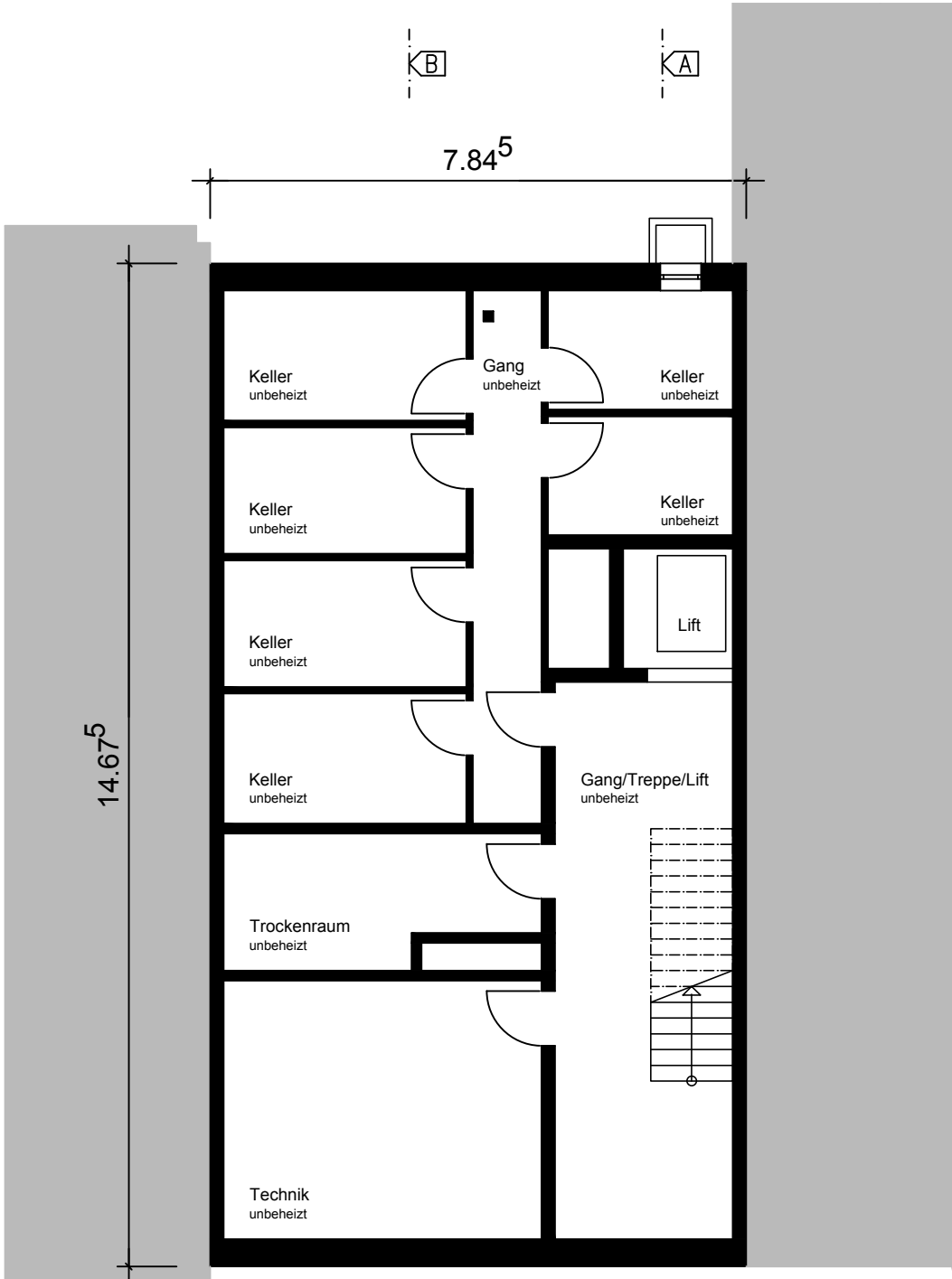
Terrasse Zementplatten oder Holzrost

Heizung Fernheizung; Bodenheizung

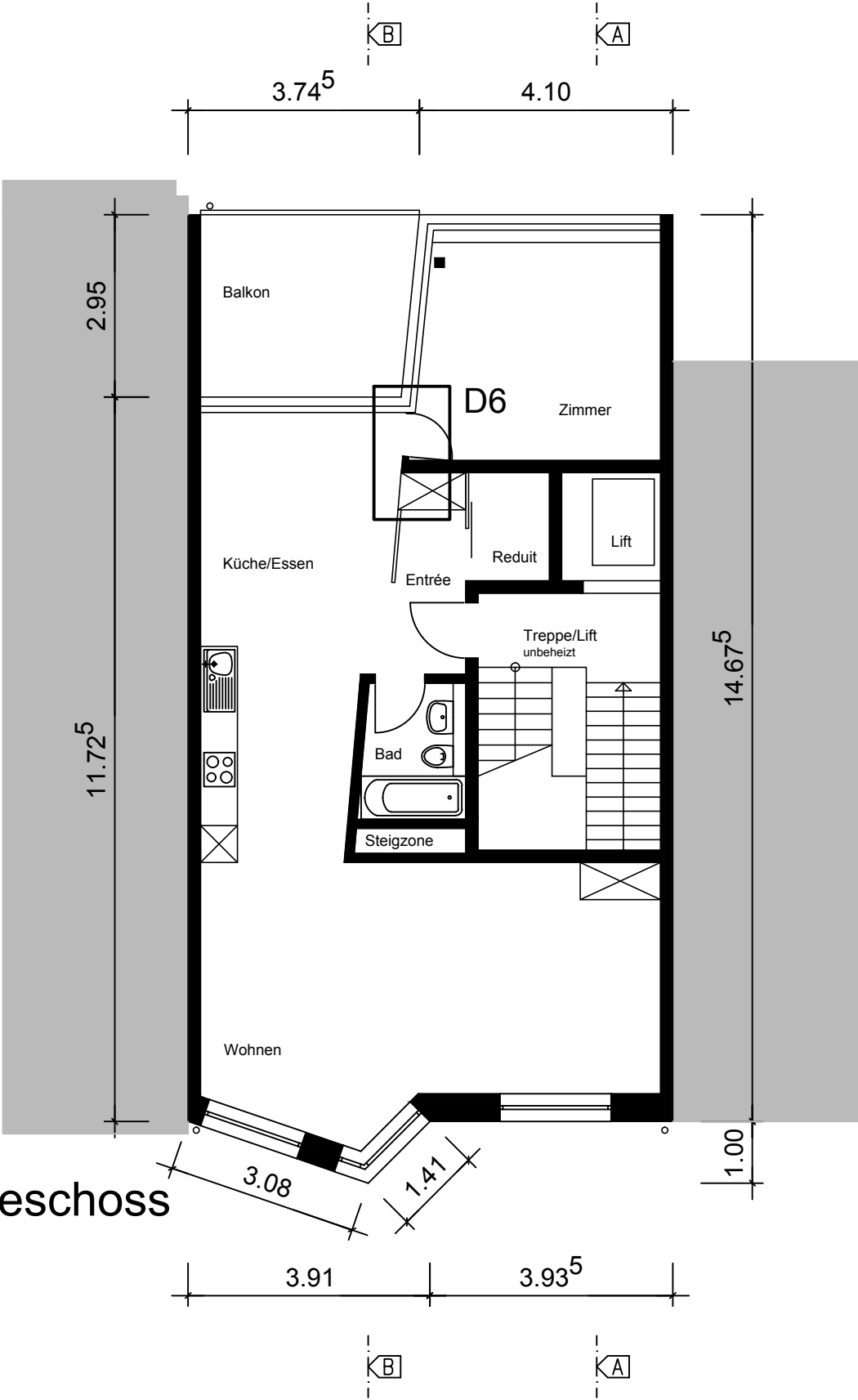
Brüstungen gem. SIA 358

Rest nach freier Bestimmung

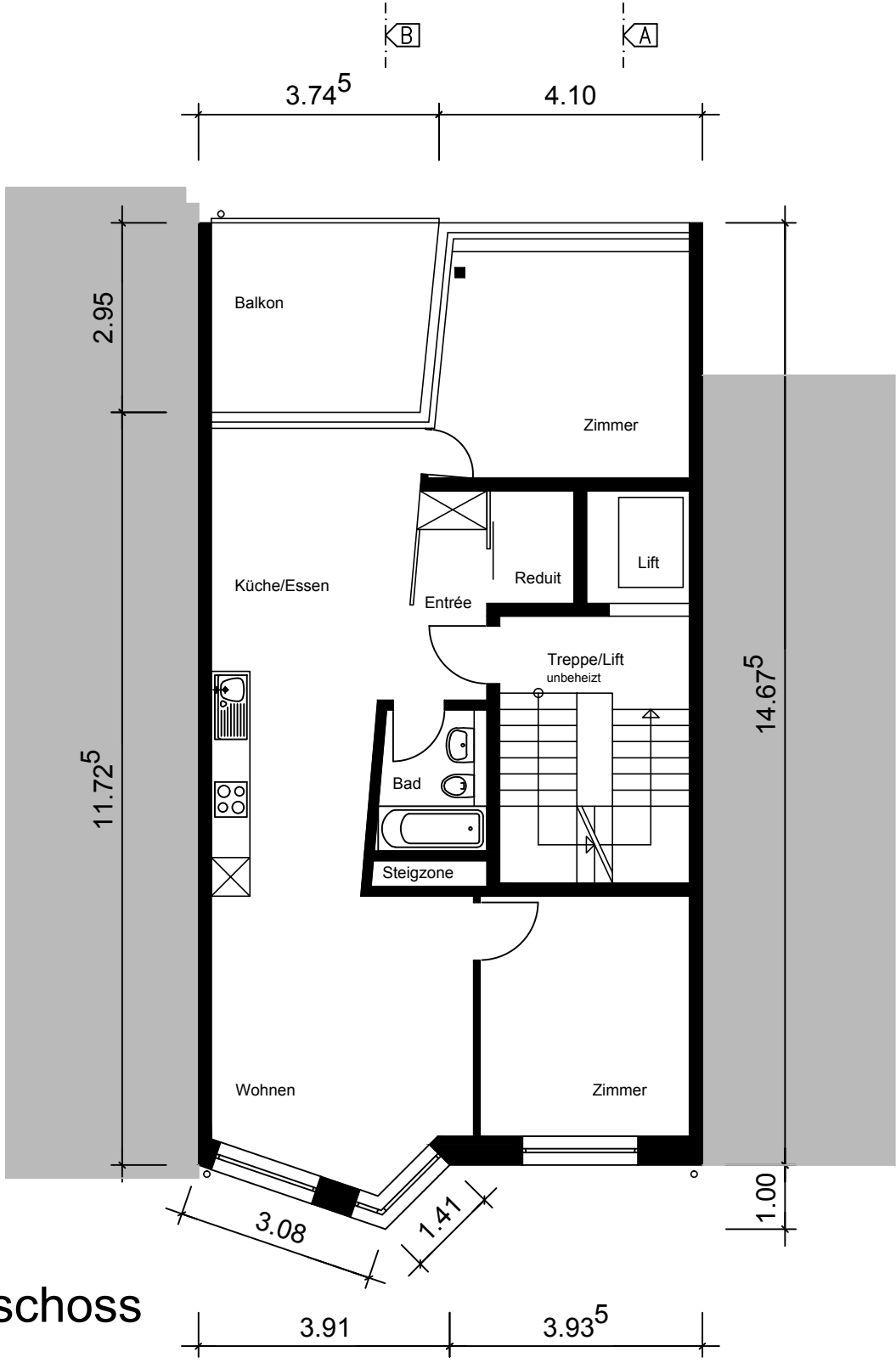




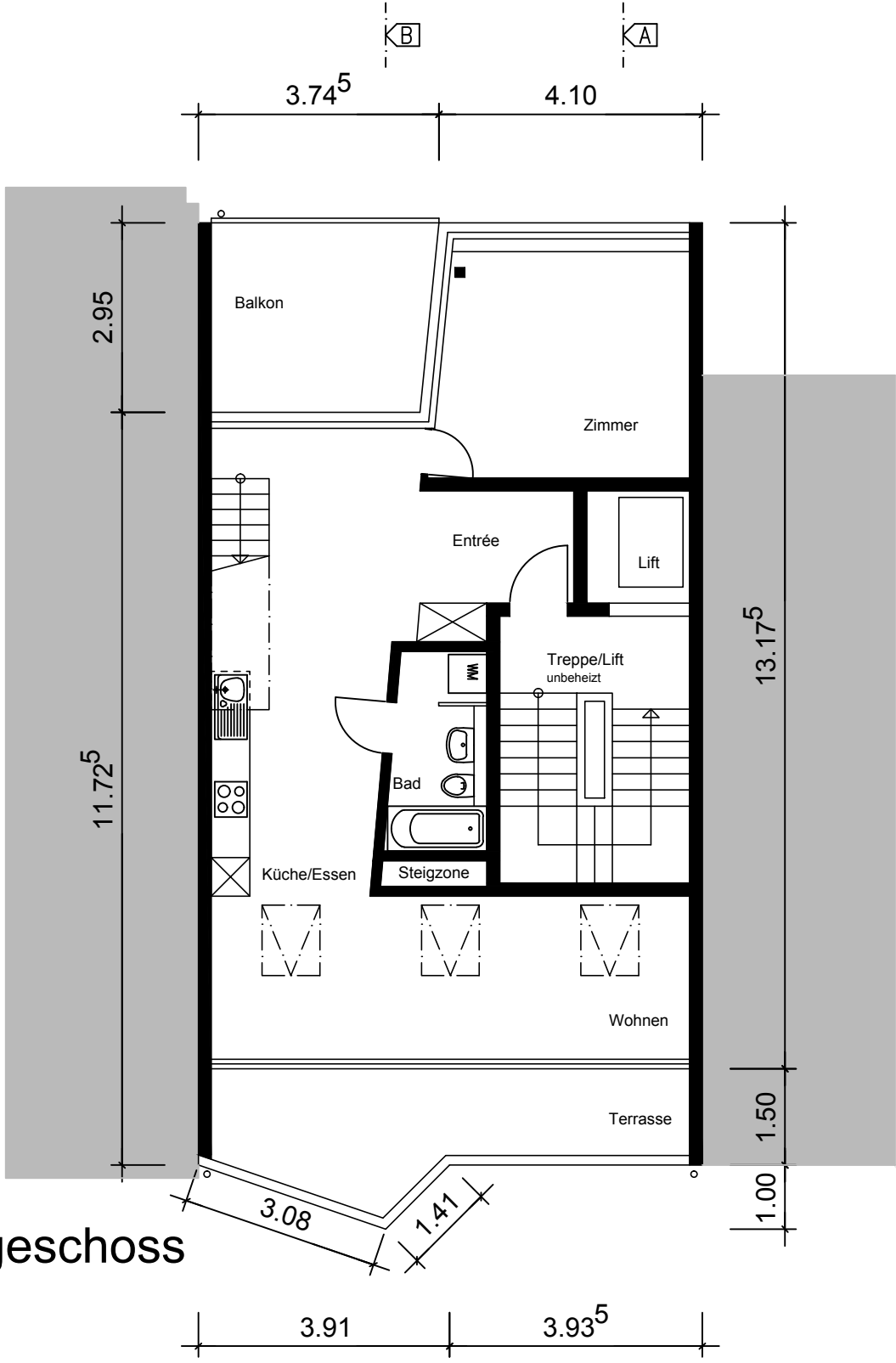
Untergeschoss



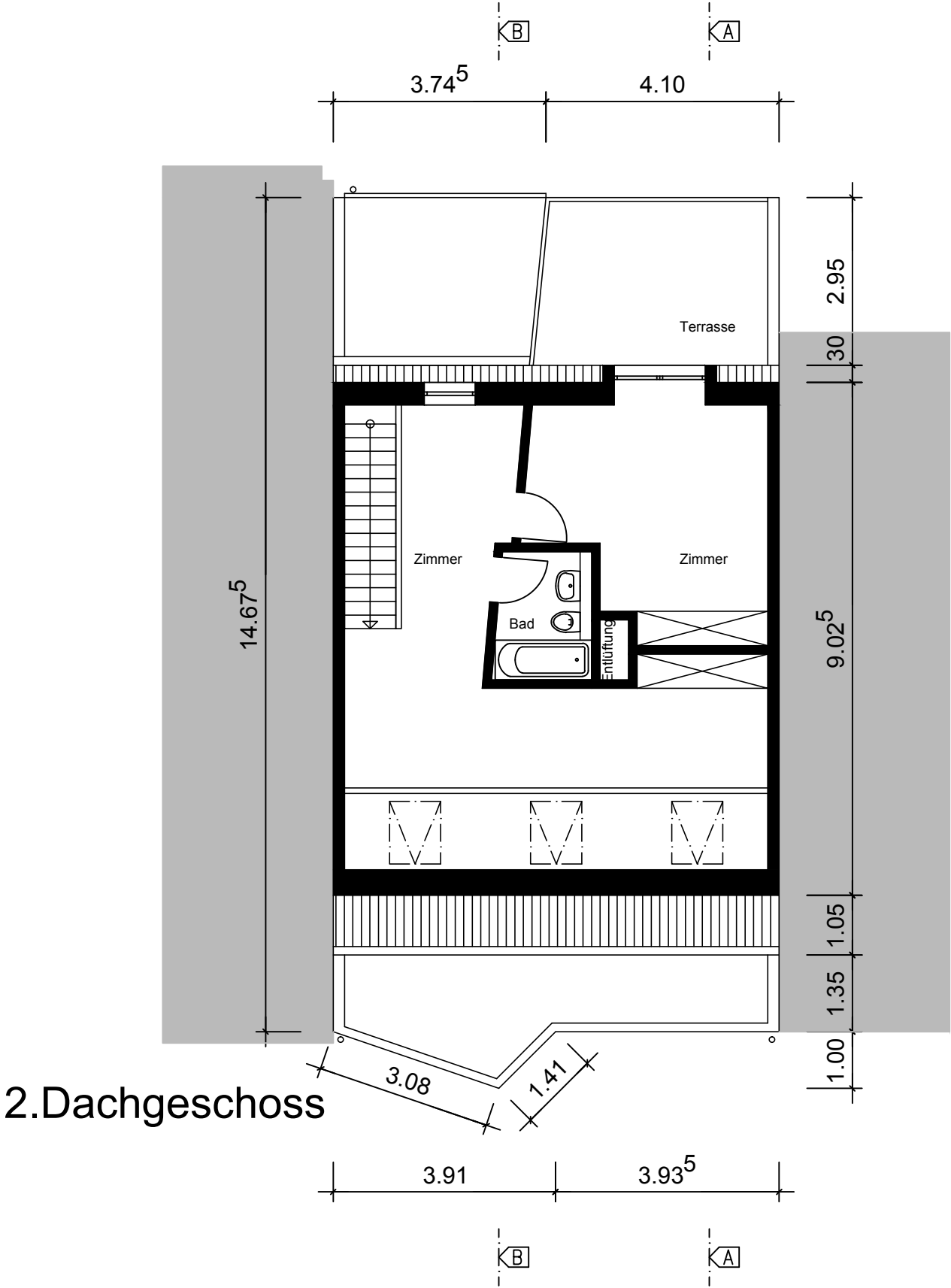
1.Obergeschoss



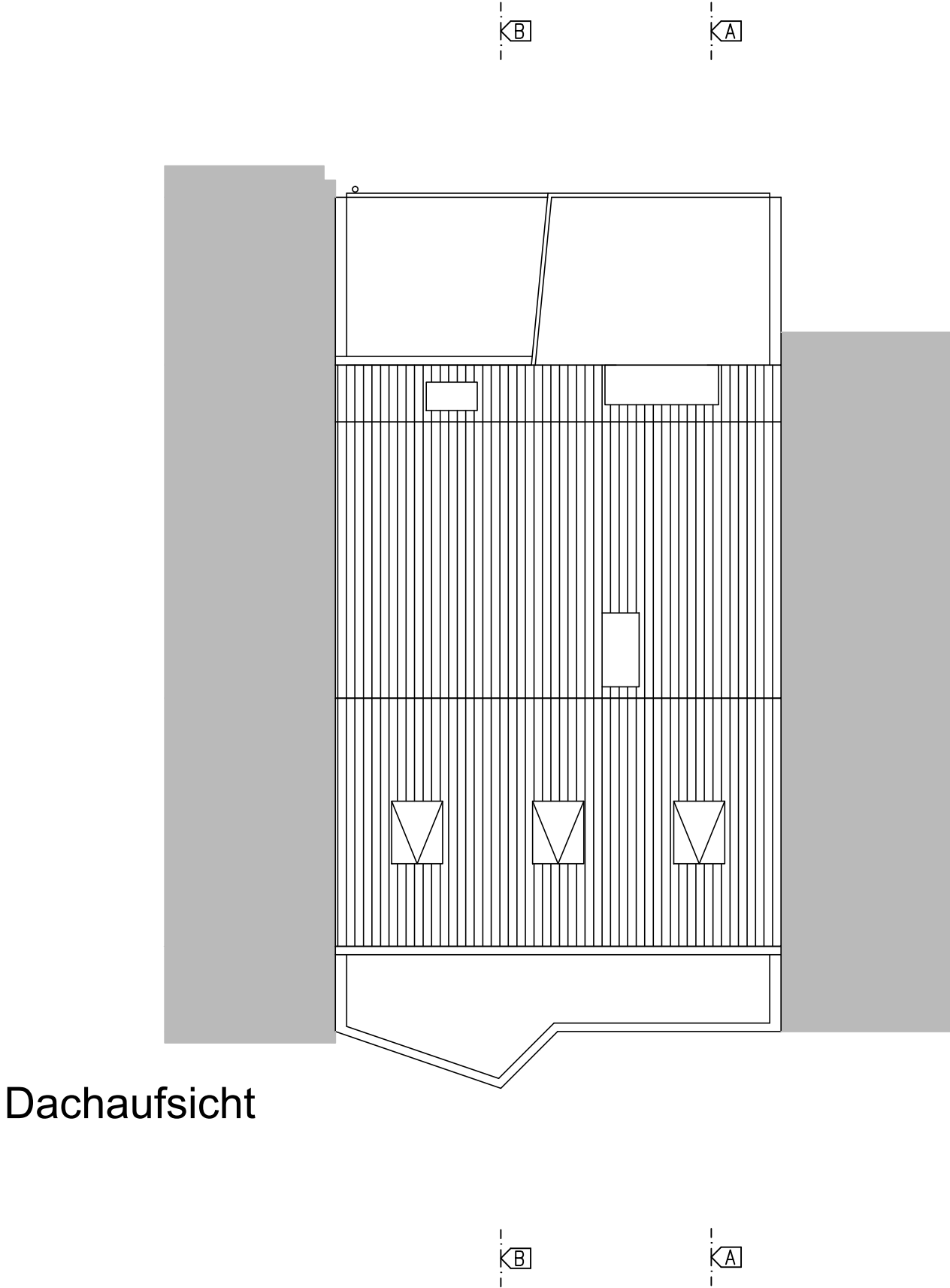
2.+3.
Obergeschoss



1.Dachgeschoss



2.Dachgeschoss

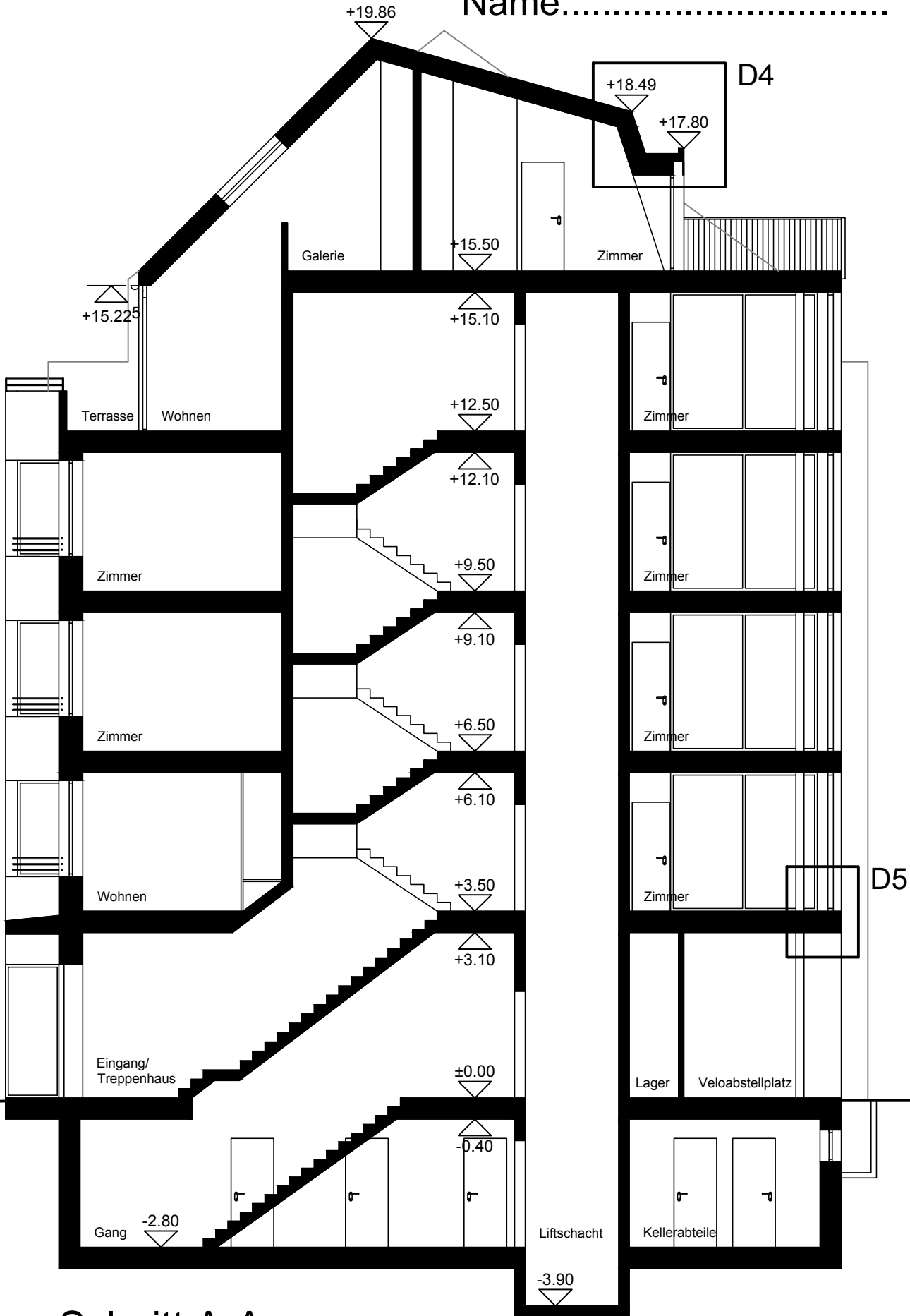


Dachaufsicht

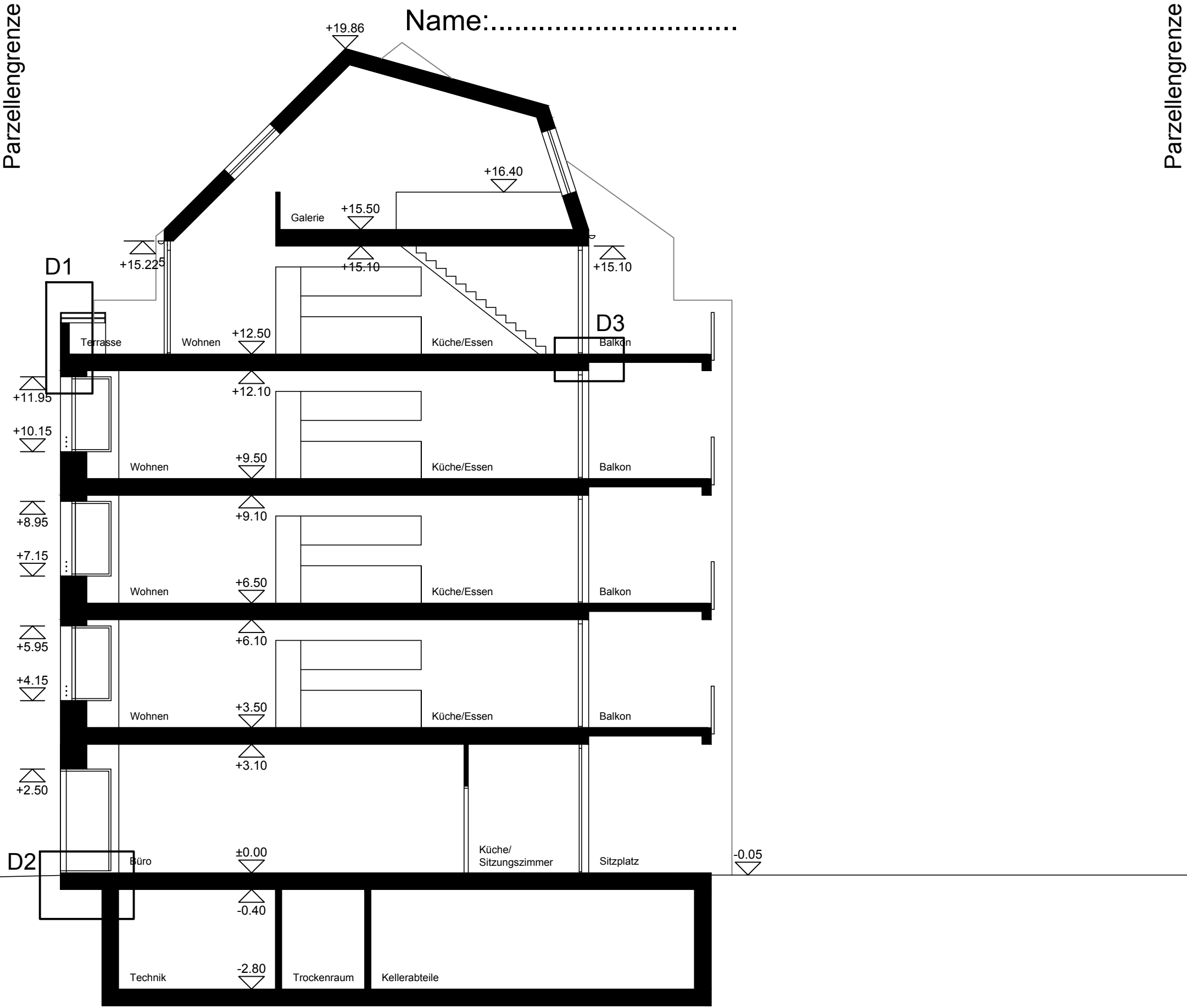
Parzellengrenze

Parzellengrenze

Name:.....



Schnitt A-A



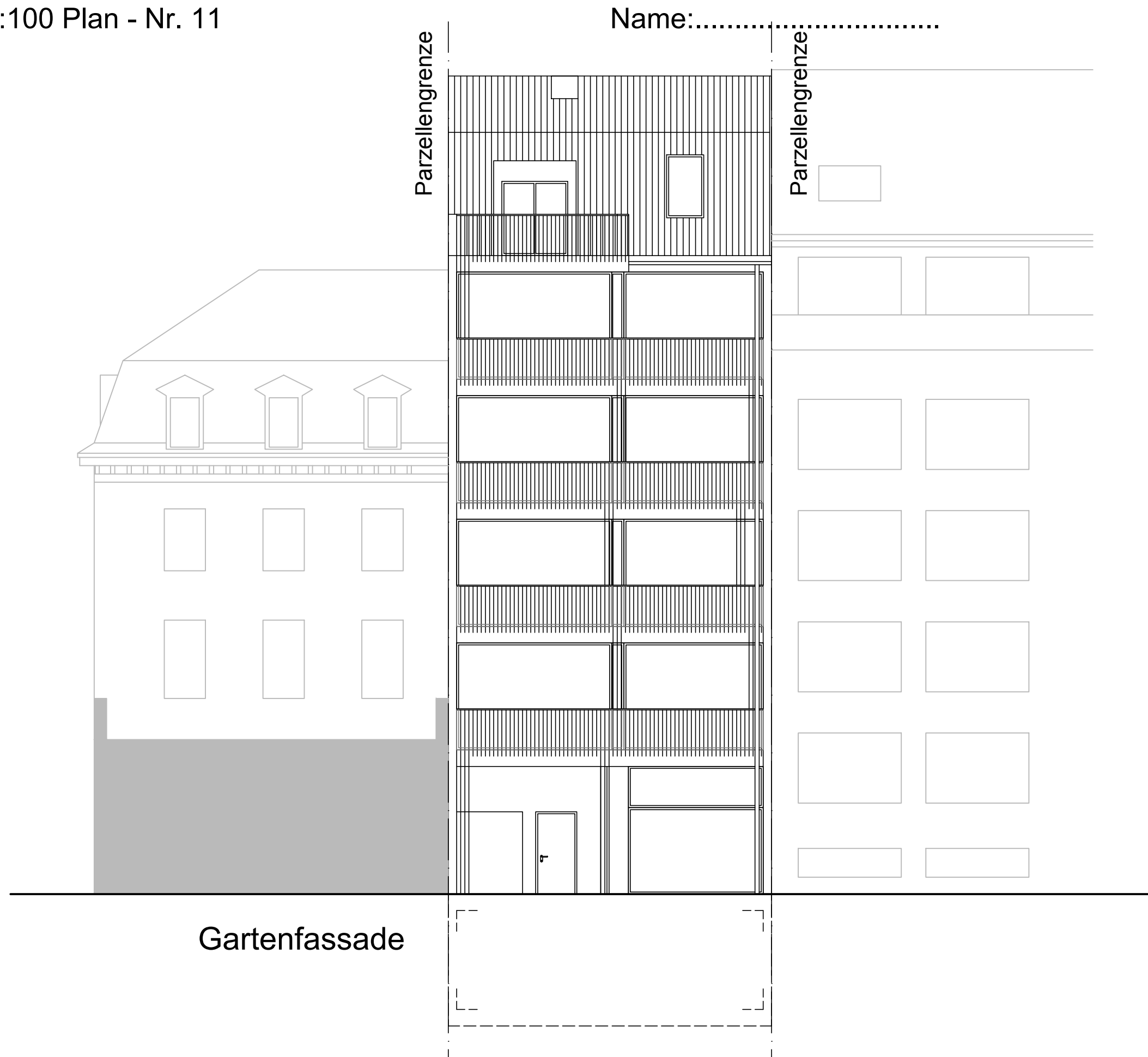
Schnitt B-B

Qualifikationsverfahren 2017 Zeichner/innen EFZ Fachrichtung Architektur Basel-Stadt

Strassenfassade 1:100 Plan - Nr. 10

Name:.....





Aufgabenstellung Praktische Arbeit**Blatt 3**

Kandidatin / Kandidat (Name, Vorname) :

Gruppe :

Praktische Arbeiten

1. Studium des Projektes mit Bestimmung der Detailpunkte
2. Lösungsentwürfe Problembearbeitung

3. Arbeitsprobe**Zeitraumen : 4 ½ h**

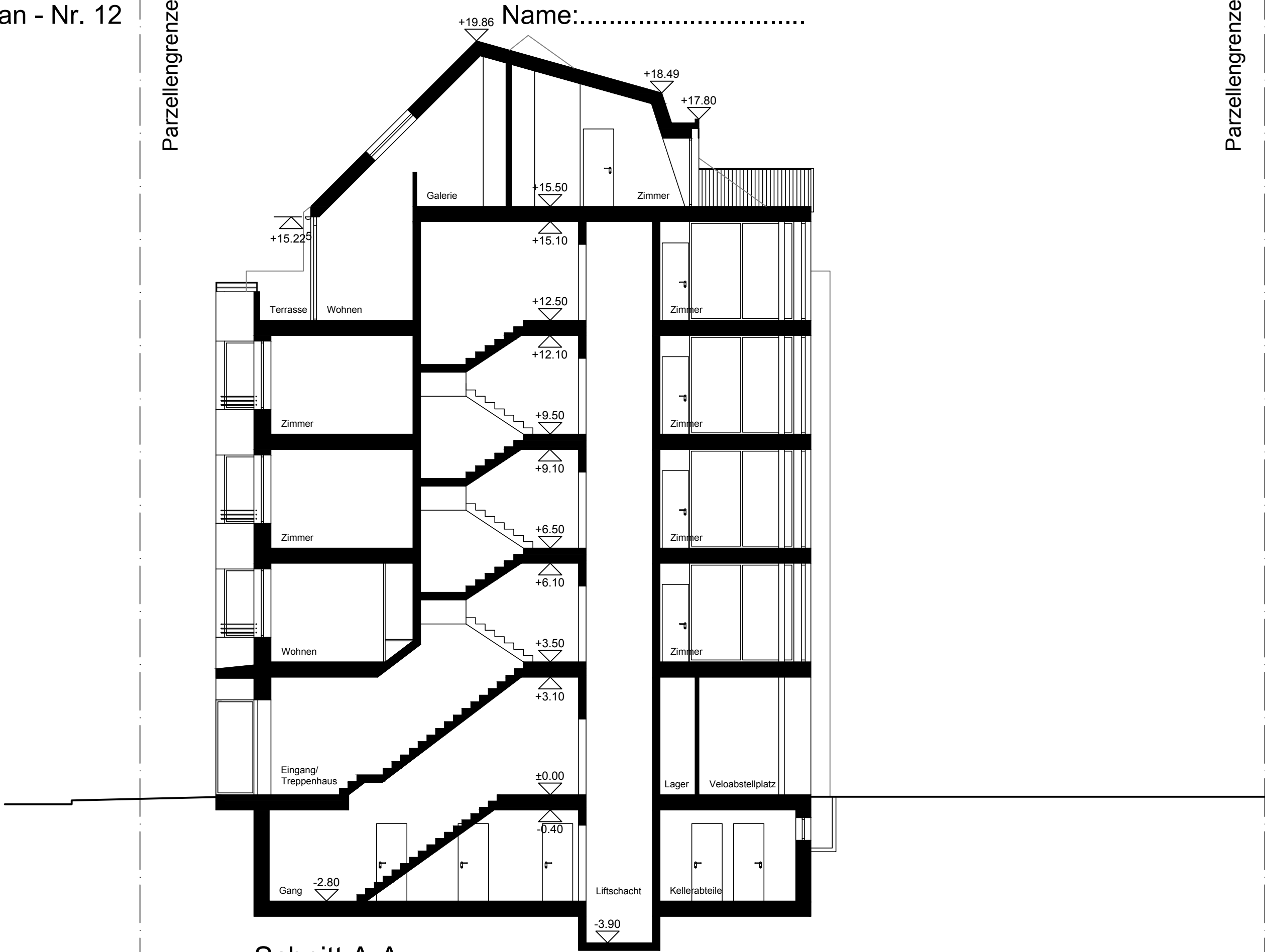
Aufgabe Für das vorliegende Mehrfamilienhaus soll der **Schnitt A-A im Massstab 1:50** aufgezeichnet werden. Der Schnitt A-A ist in den Grundrissen UG-DG markiert und führt über alle Stockwerke bis über Dach. Der Schnitt ist von Anfang bis Ende der gezeichneten Schnittlinien darzustellen. Die Arbeitsprobe stellt einen Ausführungsplan gemäss SIA 400 dar.

Erklärung zur Aufgabenstellung

| | | |
|---------------------|--|---|
| Vorgabe | Der Stand der Vorlage entspricht einem Vorprojekt. Die Pläne haben darstellerischen Charakter. Je nach gewählter Konstruktion können Details variieren. In den Lösungsentwürfen sollen Idee, Konzept, Charakter soweit wie möglich übernommen werden. Die Vorgaben sind unvollständig und müssen wo notwendig dem Projekt entsprechend sinnvoll ergänzt werden. Verbindlich sind Normen und Gesetze des Kantons Basel-Stadt, die angegebenen Hauptmasse, die Koten sowie der nachfolgende Beschrieb. | |
| Terrain | Kiesiger Baugrund | |
| Höhe | Kote Entrée FB: +/- 0.00 = 279.83 m.ü.M. | |
| Rohbau | Fundamentplatte Aussenwände EG / OG | Stahlbeton 25 cm Massivbauweise, Oberfläche aussen Verputz |
| Oberflächen | Wand: Boden: Decken Im UG und im Abwart bzw. Lager EG sind Boden, Wand und Decke Beton gestrichen | Weissputz gestrichen; in Nassbereichen vollflächig Keramikplatten Parkett In Nassbereichen Keramikplatten Weissputz gestrichen |
| Sonnenschutz | Rafflamellenstoren | |
| Fenster | Holz Metall Fenster | |
| Aussentüren | Aluminiumprofilüren | |
| Terrasse | Zementplatten oder Holzrost | |
| Heizung | Fernheizung; Bodenheizung | |
| Brüstungen | gem. SIA 358 | |
| Rest | nach freier Bestimmung | |

Parzellengrenze

Parzellengrenze



Name:.....

Schnitt A-A