

Praktische Arbeiten

Kandidatin / Kandidat (Name, Vorname)

Kand. Nr.

.....

.....

1. Vorbereitung für Ausführungspläne
- 1.1 Problembearbeitung Teil A / B
- 1.2 Gespräch zur Problembearbeitung
- 2. Arbeitsprobe**
3. Skizzen, Aufnahmen
4. Gespräch über das Wahlpflichtfach

Aufgabenstellung zur Arbeitsprobe – Zeitrahmen 4 1/2Std.

Erstellen Sie einen Detailplan im Massstab 1:20 vom vorgegebenen Schnitt B-B.

Darstellung / Anforderungen

Die Darstellung und Zeichnungsart ist frei / Planformat A1, 60/84cm, Querformat, gefaltet.

Der Plan soll alle wichtigen Details in Konstruktion, Materialisierung und den entsprechenden Schichtaufbau beinhalten.

Die Schichtaufbauten sind in Material und Dimension zu beschreiben.

Der Plan ist massstäblich zu zeichnen, ausführlich zu vermessen und mit Koten zu versehen (Stand Detailplanung).

Der Plan soll gut lesbar, sauber und übersichtlich sein.

Erläuterungen zur Projektvorlage

Anbau eines Einfamilienhauses

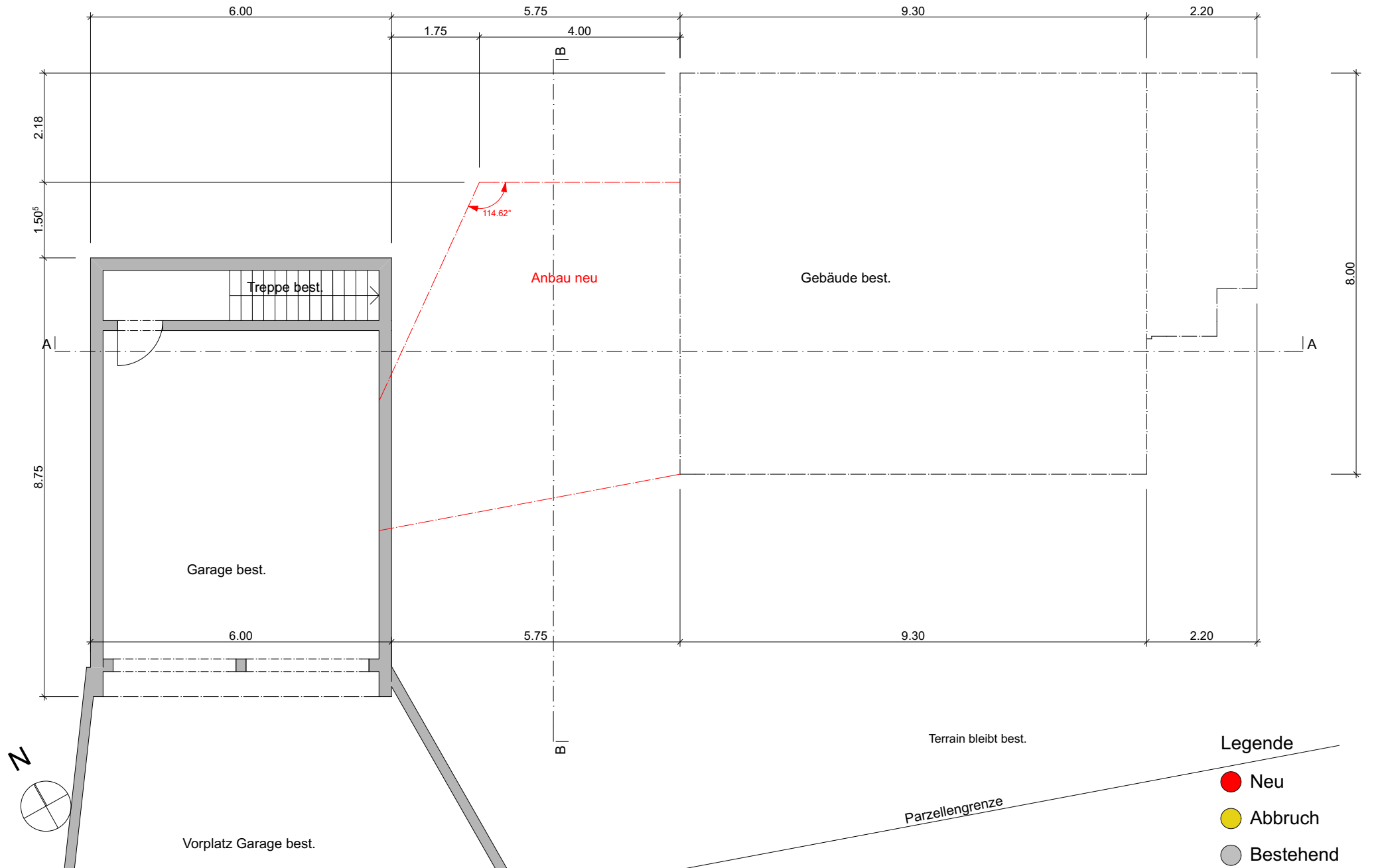
Die Vorlage entspricht dem Stand eines Vorprojekts. In die Ausführungspläne sollen Idee, Konzept, Charakter und Hauptmasse übernommen werden. Die Angaben sind unvollständig und müssen wo notwendig, dem Projekt entsprechend sinnvoll übernommen und ergänzt werden.

Konstruktionsangaben

Foundation	Stahlbeton mit Magerbetonsohle
Decke über UG	Stahlbeton, Bodenheizung
Decke über EG	Schichtaufbau freigestellt
Aussenwände UG	Schichtaufbau freigestellt unter Beachtung der Statik
Aussenwände EG	Schichtaufbau freigestellt, unter Beachtung der Statik
Innenwände	Material freigestellt unter Beachtung der Statik
Pultdach	Schichtaufbau freigestellt
Flachdach begehbar	Schichtaufbau freigestellt, begehbar
Bestehendes Dach	Sparrendach, Schichtaufbau freigestellt, Ziegeleindeckung
Fenster / Wetterschutz	Holzmetall, IV / Verbunddrafflamellen bei allen Fenstern im Neubau, Klappläden in Bestand
Garagentor	Kipptor
Spengler	Titanzink
Heizung	Fernheizung, alle Räume im Erd- und den Dachgeschossen sind beheizt

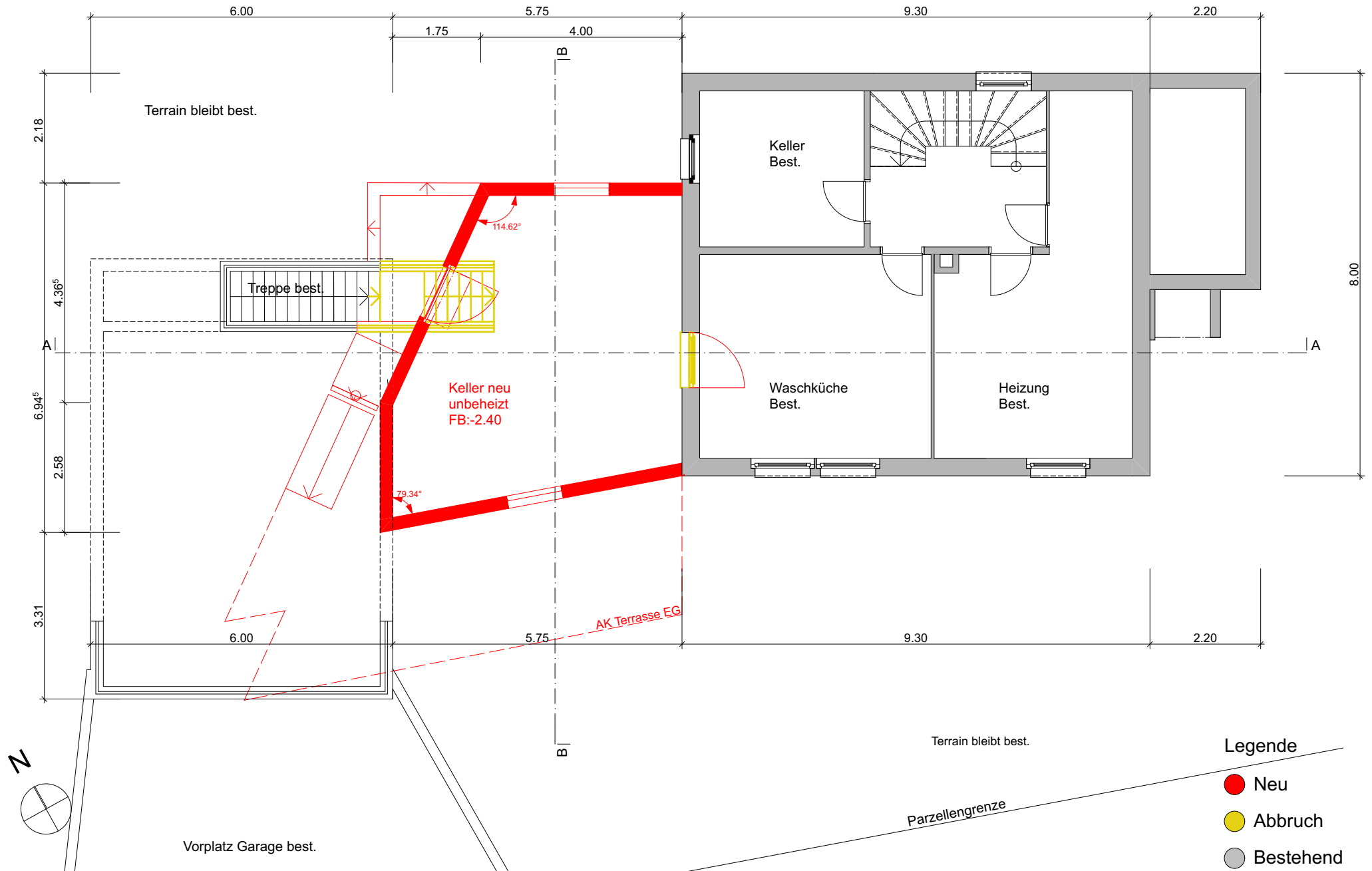
Qualifikationsverfahren 2016 Zeichner/innen EFZ Fachrichtung Architektur Basel-Landschaft

Garage 2. UG, 1:100



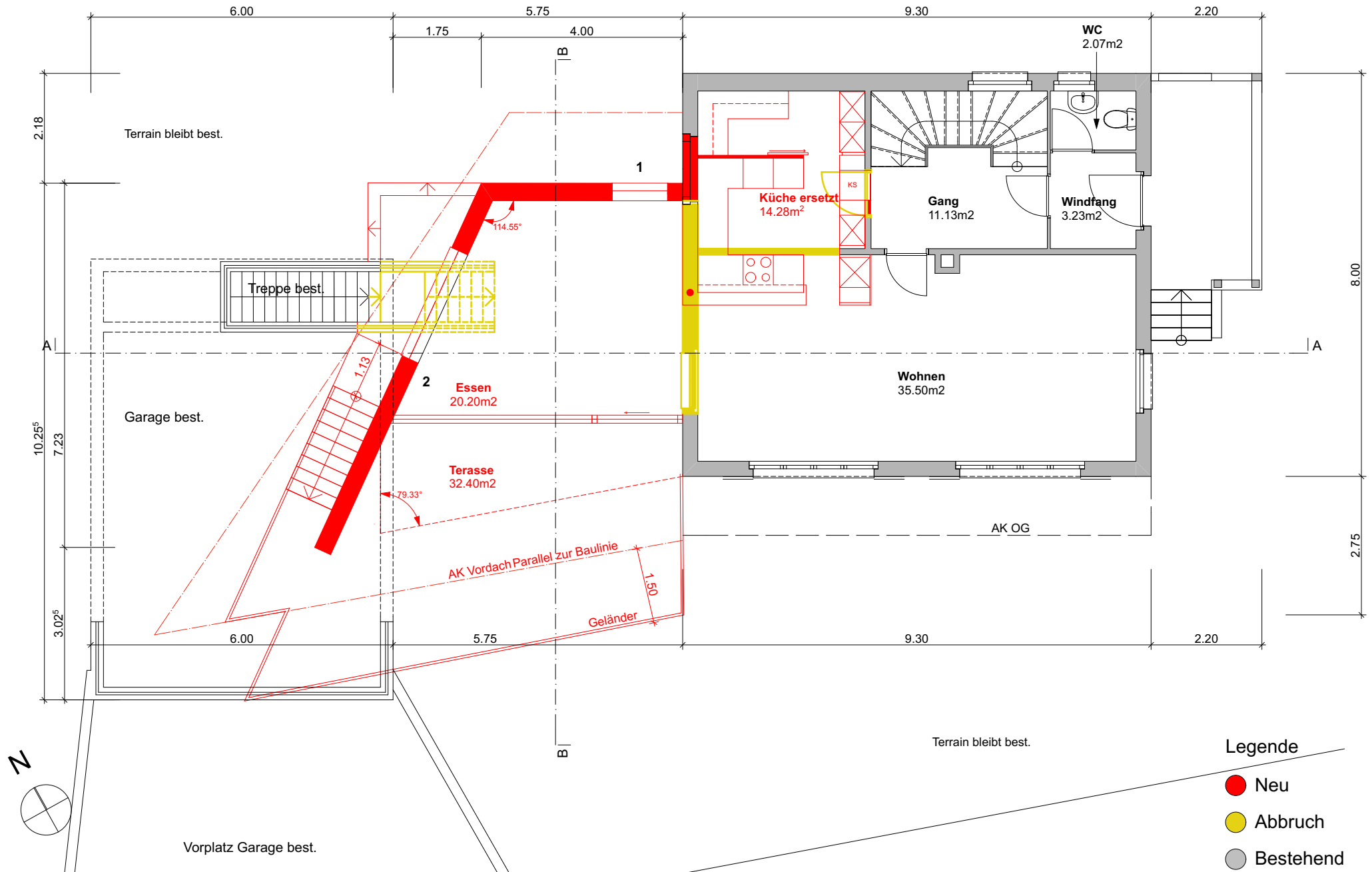
Qualifikationsverfahren 2016 Zeichner/innen EFZ Fachrichtung Architektur Basel-Landschaft

Untergeschoss, 1:100



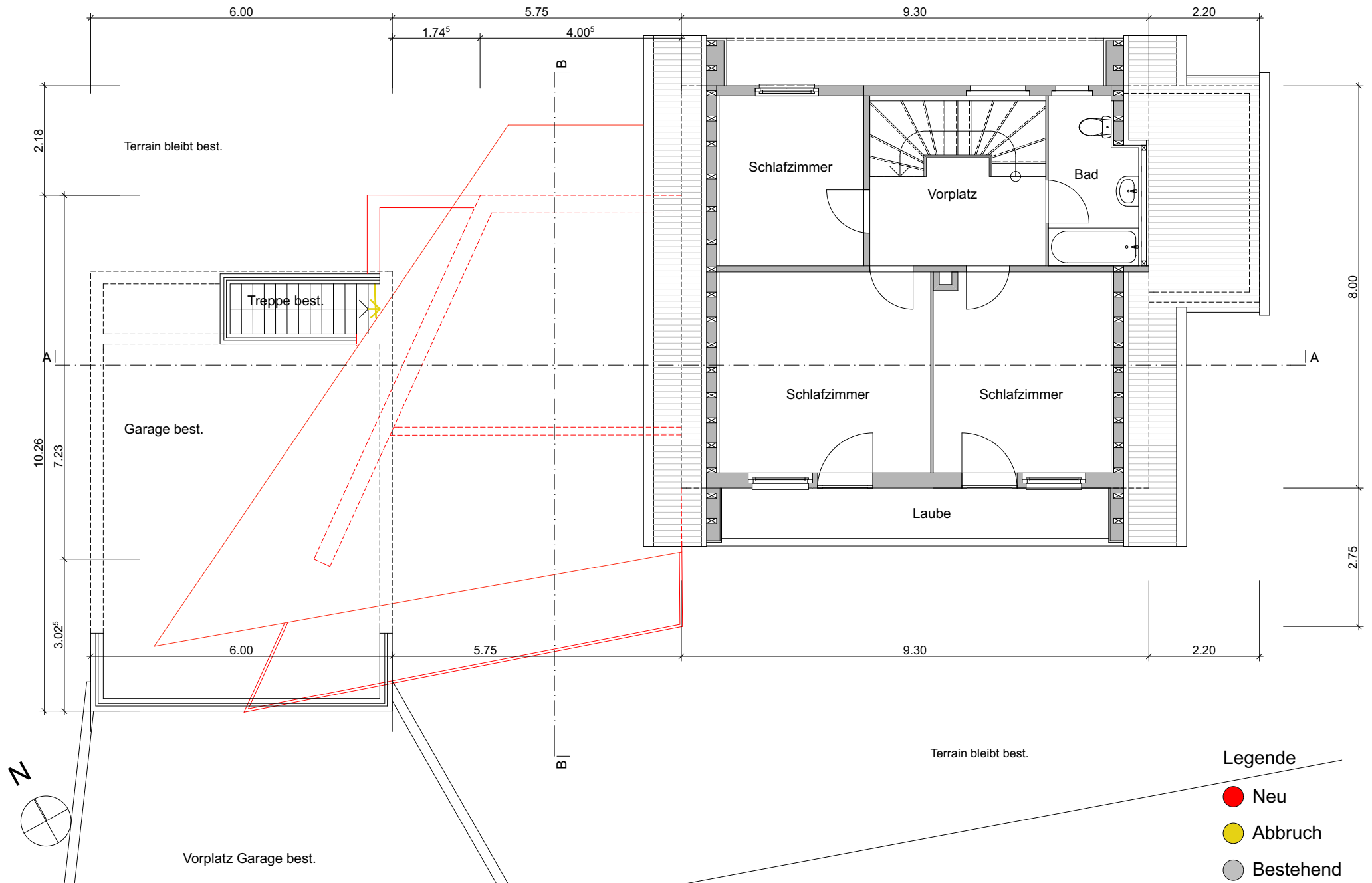
Qualifikationsverfahren 2016 Zeichner/innen EFZ Fachrichtung Architektur Basel-Landschaft

Erdgeschoss, 1:100



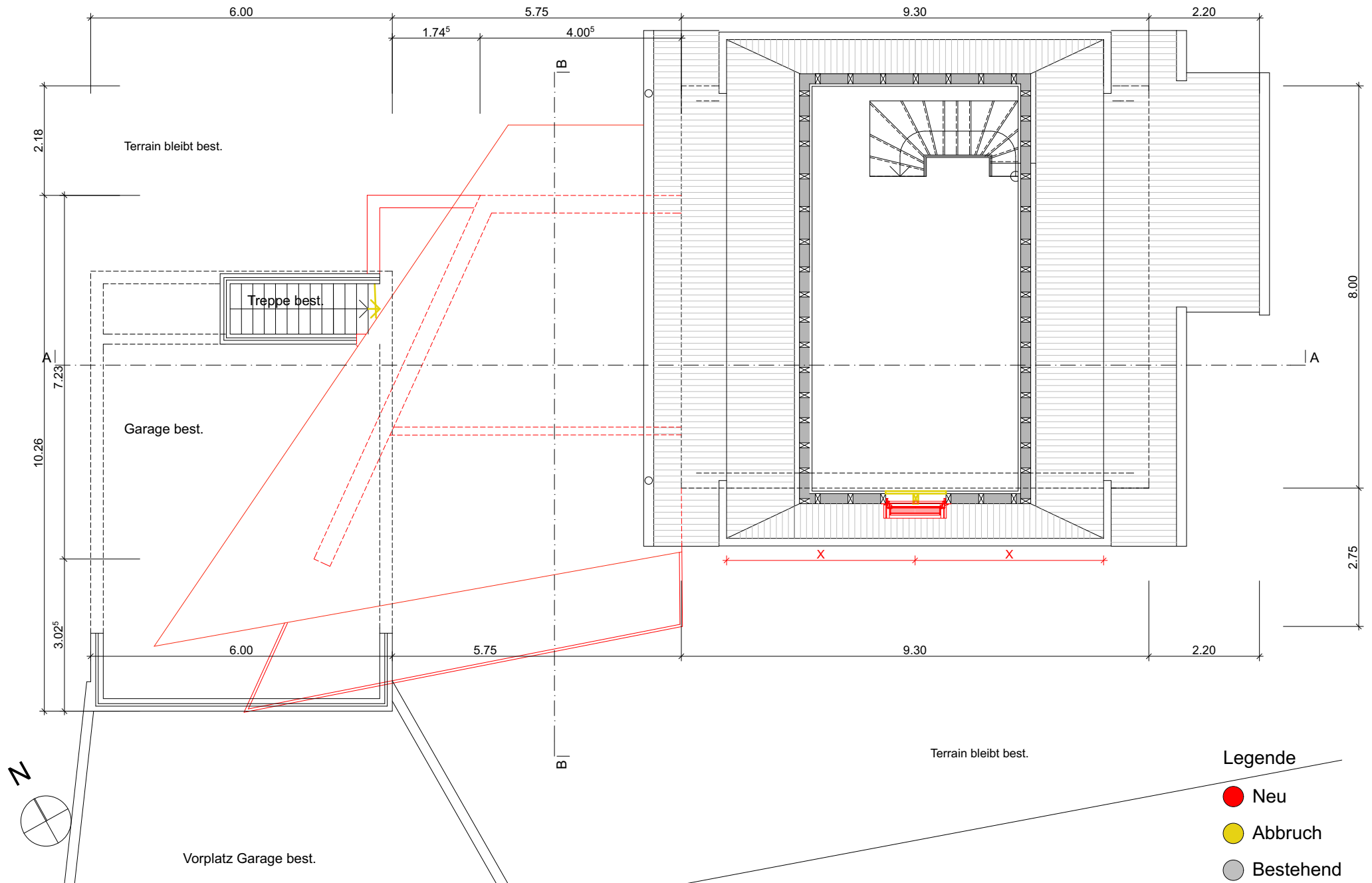
Qualifikationsverfahren 2016 Zeichner/innen EFZ Fachrichtung Architektur Basel-Landschaft

1. Dachgeschoss, 1:100



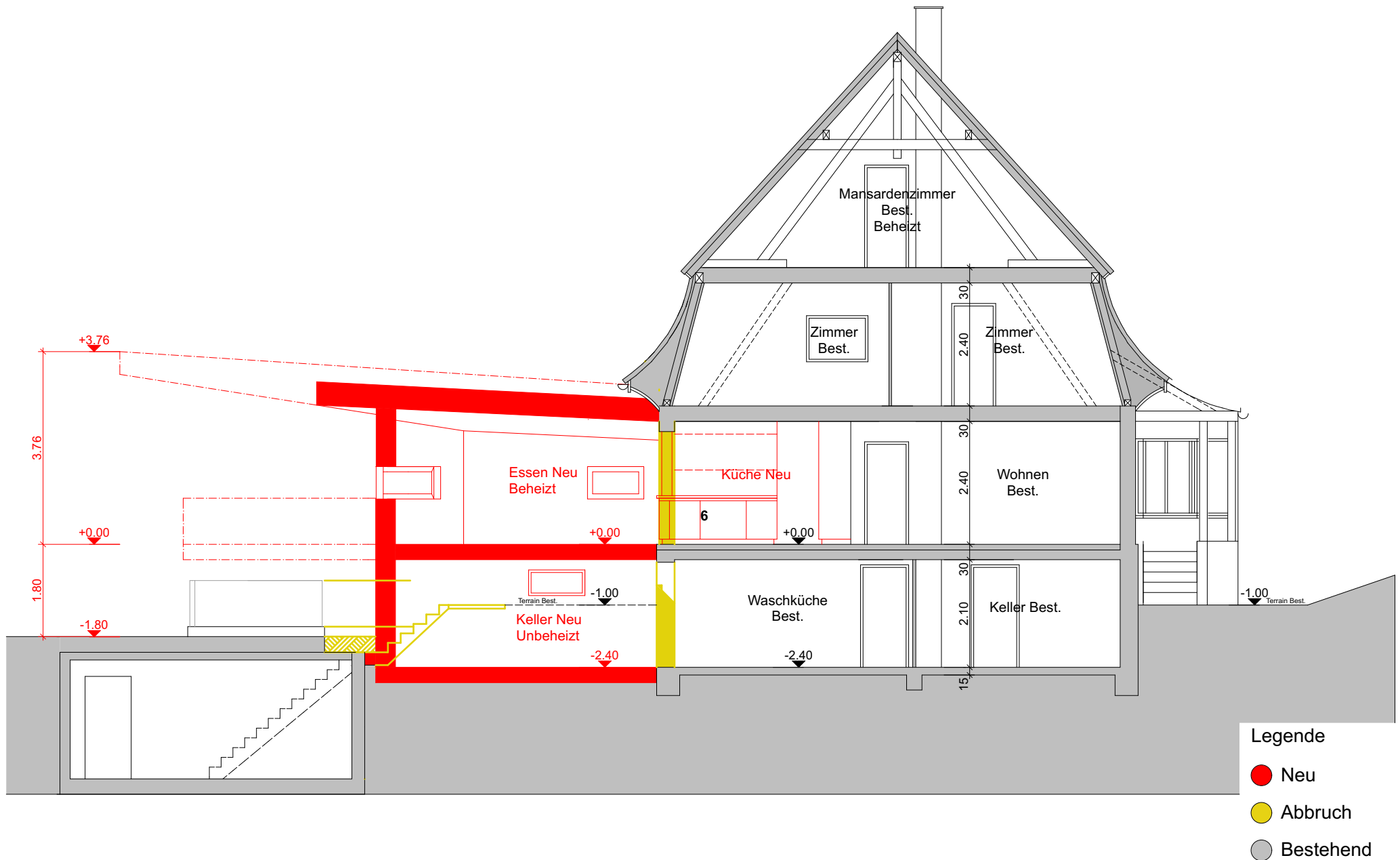
Qualifikationsverfahren 2016 Zeichner/innen EFZ Fachrichtung Architektur Basel-Landschaft

2. Dachgeschoss, 1:100



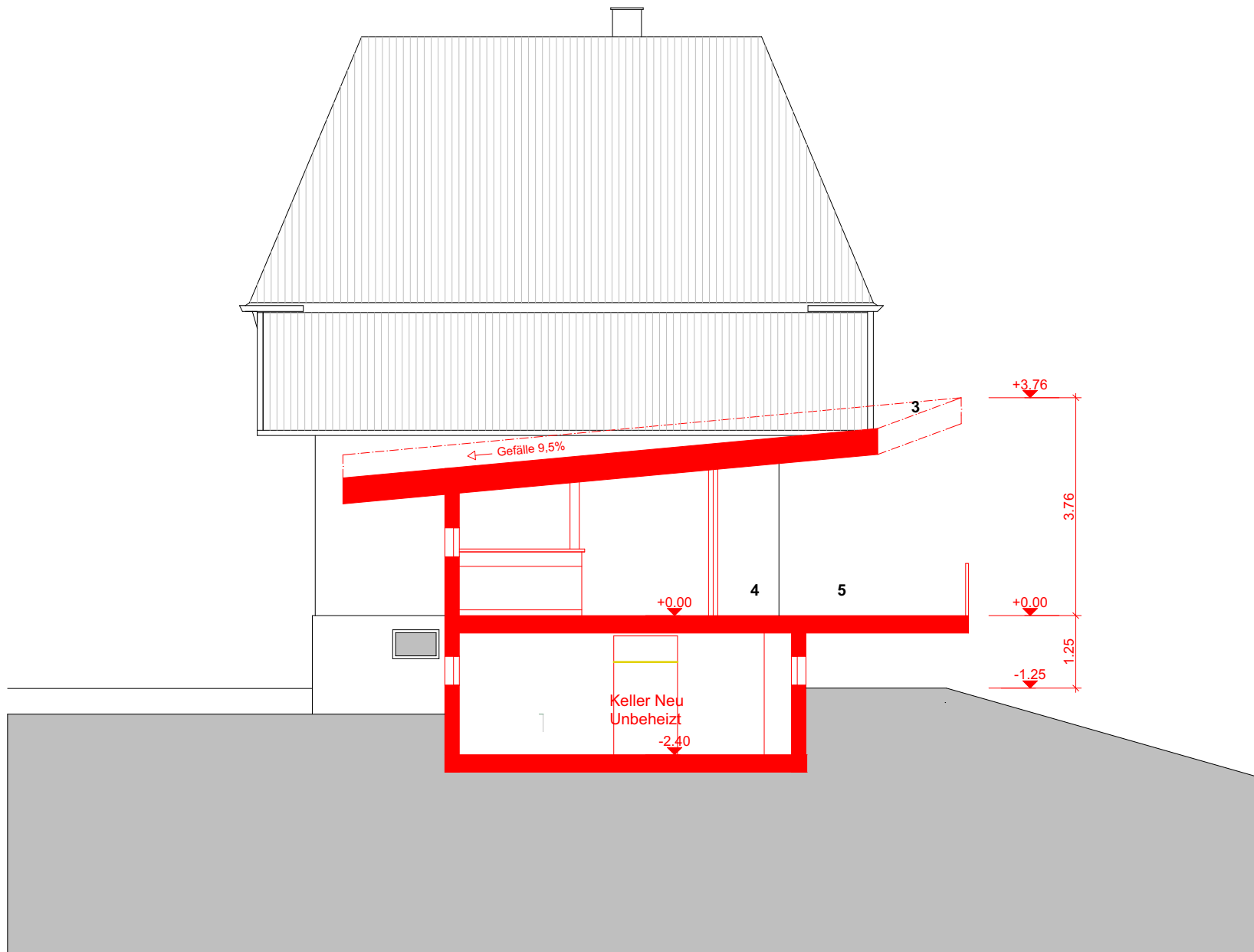
Qualifikationsverfahren 2016 Zeichner/innen EFZ Fachrichtung Architektur Basel-Landschaft

Schnitt A-A, 1:100



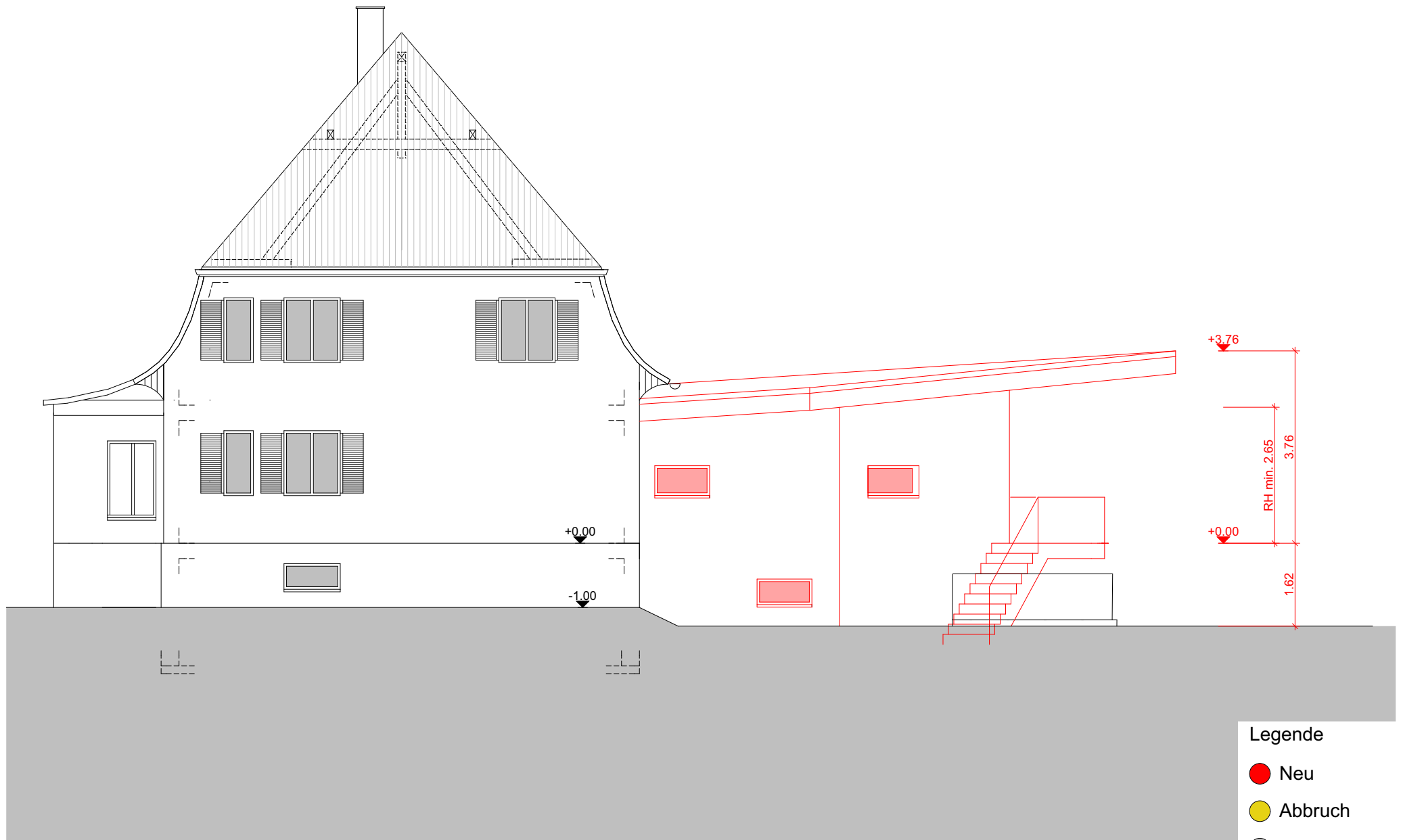
Qualifikationsverfahren 2016 Zeichner/innen EFZ Fachrichtung Architektur Basel-Landschaft

Schnitt B-B, 1:100



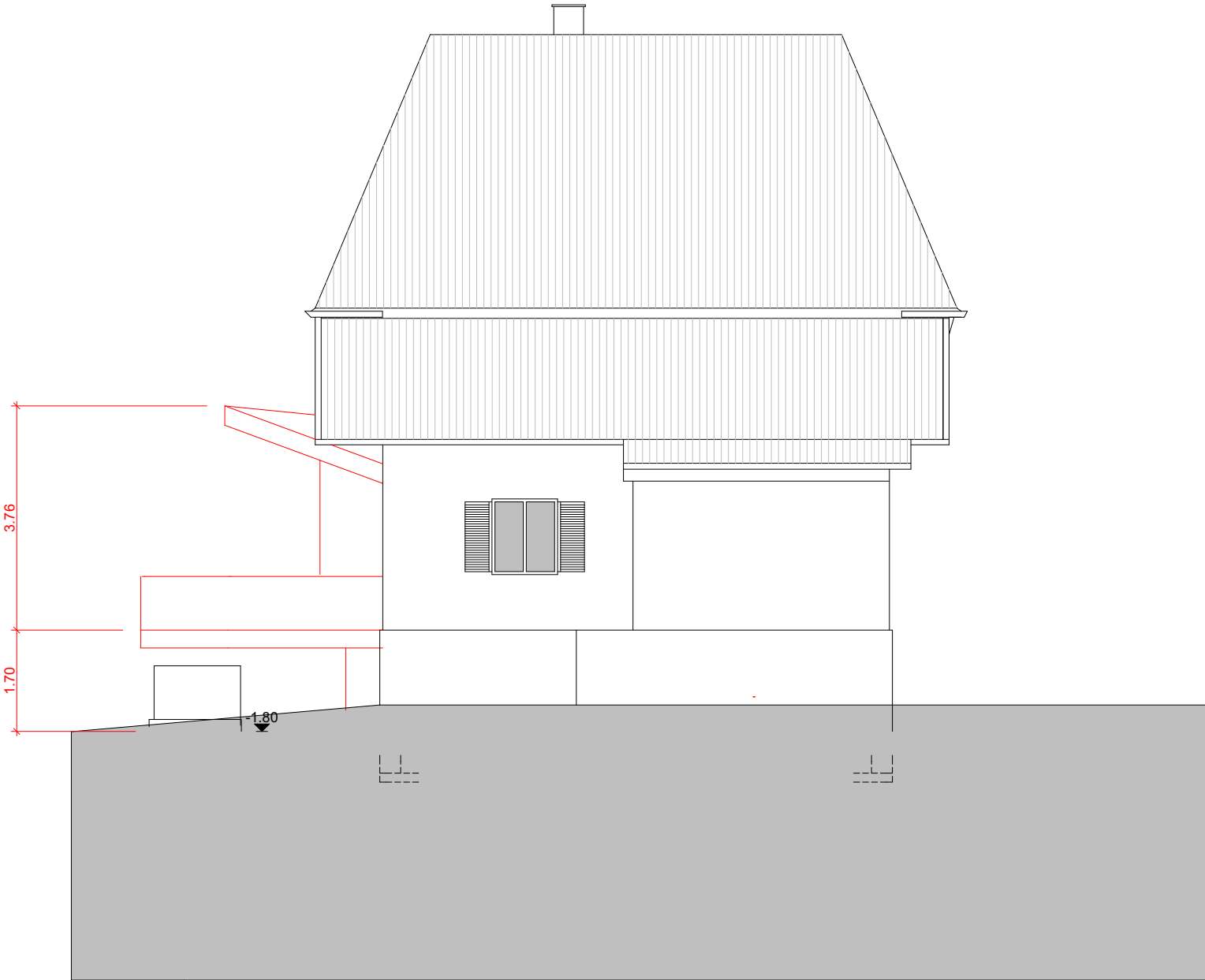
Qualifikationsverfahren 2016 Zeichner/innen EFZ Fachrichtung Architektur Basel-Landschaft

Nordfassade, 1:100



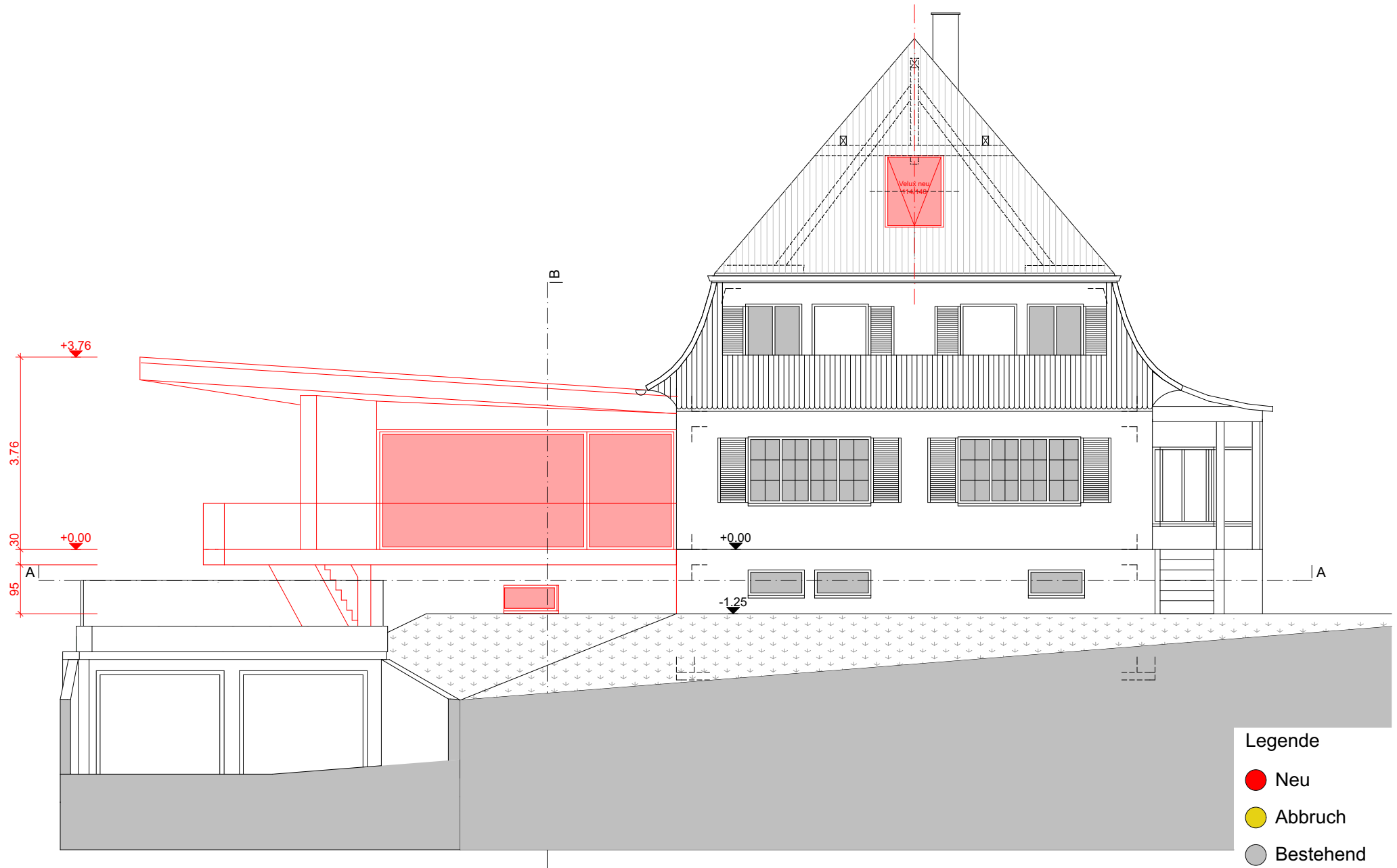
Qualifikationsverfahren 2016 Zeichner/innen EFZ Fachrichtung Architektur Basel-Landschaft

Ostfassade, 1:100



Qualifikationsverfahren 2016 Zeichner/innen EFZ Fachrichtung Architektur Basel-Landschaft

Südfassade, 1:100



Qualifikationsverfahren 2016 Zeichner/innen EFZ Fachrichtung Architektur Basel-Landschaft

Westfassade, 1:100

