

Praktische Arbeiten

Kandidatin / Kandidat (Name, Vorname)

Kand. Nr.

.....

.....

1. Vorbereitung für Ausführungspläne
- 1.1 Problembearbeitung Teil A**
- 1.2 Gespräch zur Problembearbeitung
2. Arbeitsprobe
3. Skizzen, Aufnahmen
4. Gespräch über das Wahlpflichtfach

Aufgabenstellung zur Problembearbeitung Teil A – Zeitrahmen 45 Minuten

In der ersten Aufgabe zeichnen Sie die Schichten (Tragschicht, Dämmebene, Wasserdichtigkeit und Hülle) übersichtlich in den beigelegten Grundrissen und Schnitten ein.

Bezeichnen und beschreiben Sie mögliche Probleme in Stichworten in Bezug auf Konstruktion, Bauphysik, Materialisierung, Statik und Ästhetik.

Die Vorlagen werden nach 45 Minuten eingezogen.

Sie erhalten dann die vom Expertenteam bestimmten Details für die Aufgabe Teil B.

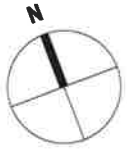
Erläuterungen zur Projektvorlage

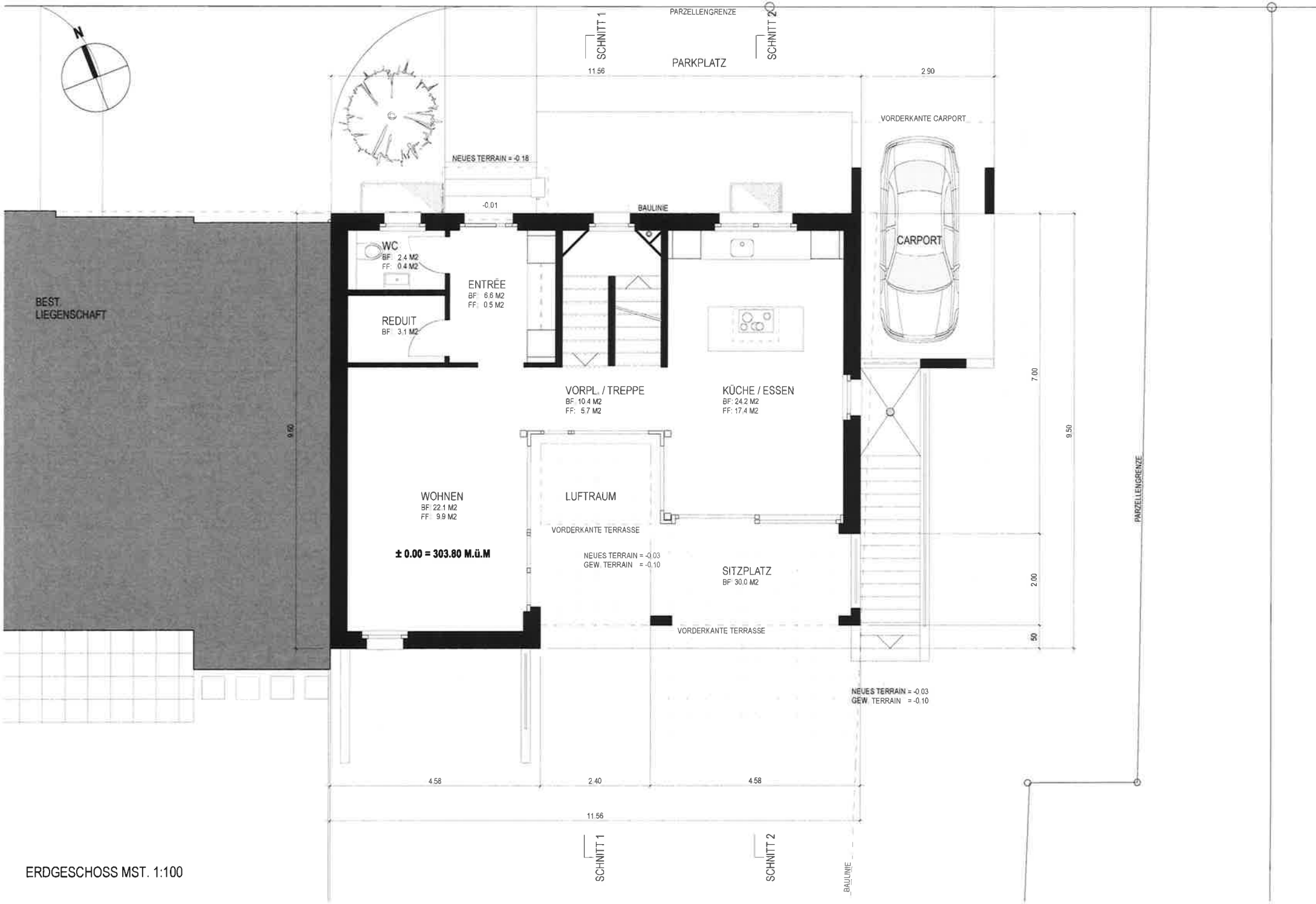
Neubau eines Einfamilienhauses

Die Vorlage entspricht dem Stand eines Vorprojekts. In die Ausführungspläne sollen Idee, Konzept, Charakter und Hauptmasse übernommen werden. Die Angaben sind unvollständig und müssen wo notwendig, dem Projekt entsprechend sinnvoll übernommen und ergänzt werden.

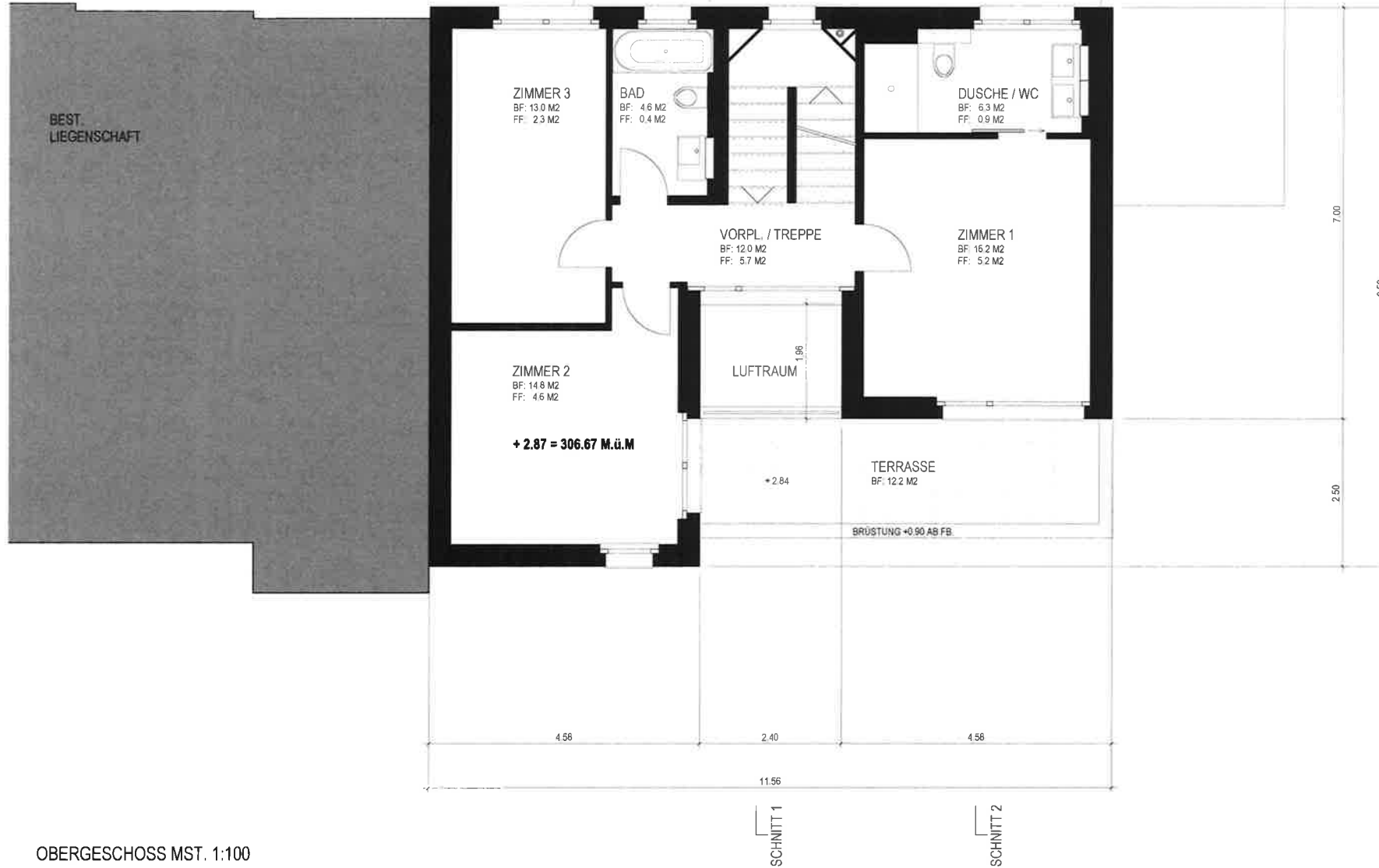
Konstruktionsangaben

Fundation	Stahlbeton mit Magerbetonsohle
Decke über UG	Schichtaufbau freigestellt, Bodenheizung
Decke über EG	Schichtaufbau freigestellt, Bodenheizung
Aussenwände UG	Schichtaufbau freigestellt unter Beachtung der Statik, nicht erdberührte Flächen sind verputzt
Aussenwände EG + OG + AT	Schichtaufbau freigestellt unter Beachtung der Statik, verputzt
Carport und Eingangsvordach	In Sichtbeton
Innenwände	Material freigestellt unter Beachtung der Statik
Aussentreppe	Kellertreppe im Aussenbereich in Ortbeton
Innentreppe UG bis AT	Innentreppe in Ortbeton mit Holzverkleidung auf Stufen und Treppenstirnen
Flachdach nicht begehbar	Schichtaufbau freigestellt, extensiv begrünt
Terrassen	Schichtaufbau freigestellt, Gehbelag mit Platten
Fenster / Wetterschutz	Holzmetall, IV / Verbundrafflamellen bei allen Fenstern im Wohn- und Essraum und allen Zimmern im OG
Spengler	Titanzink
Heizung	Gas, alle Räume in UG, EG und OG sind beheizt. <u>Ausnahme:</u> Technikraum, Keller und Attikageschoss.

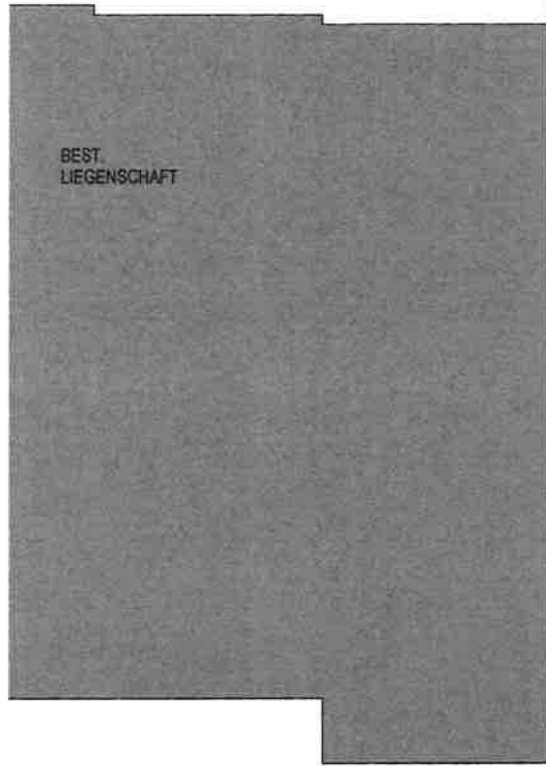




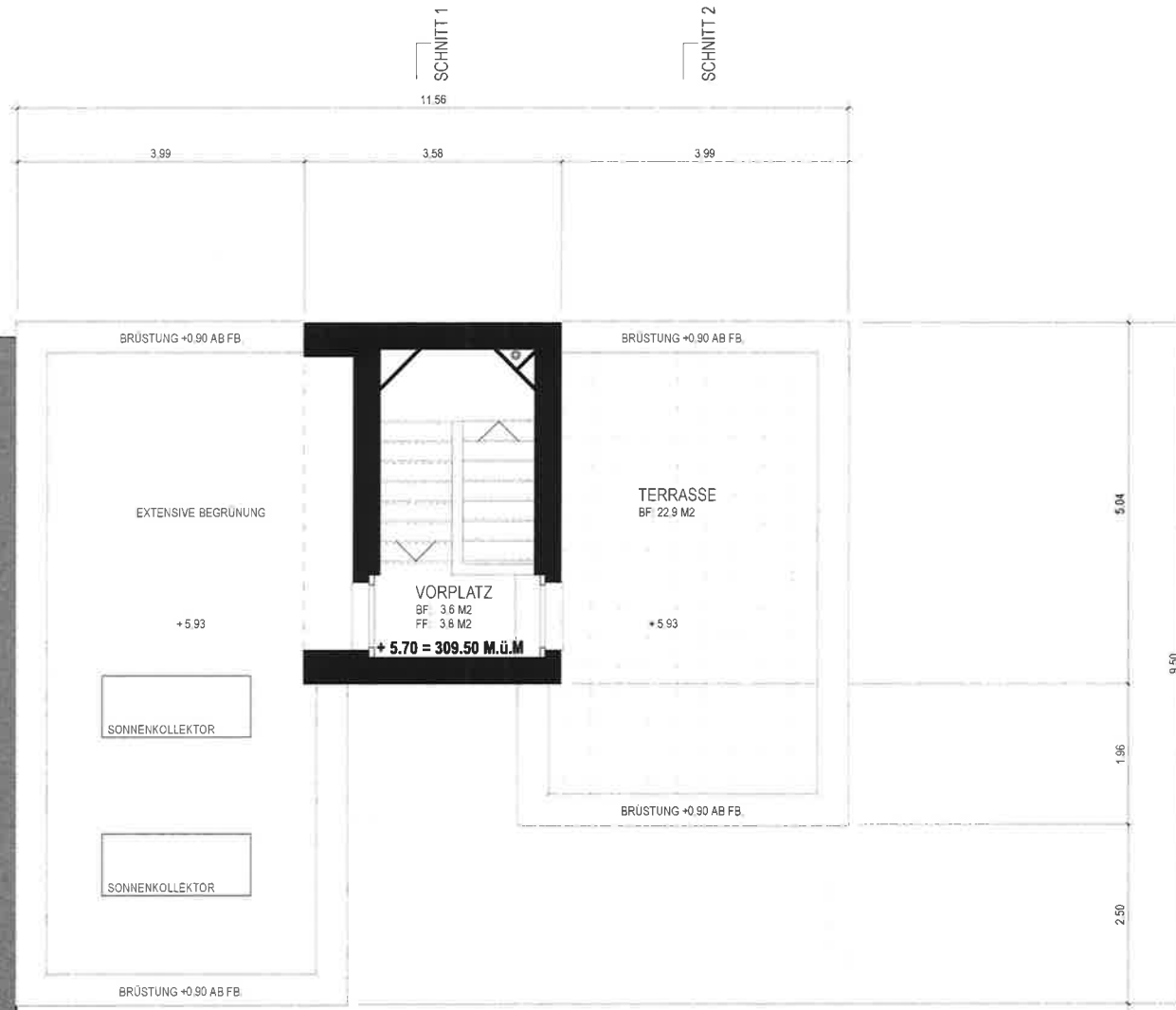
ERDGESCHOSS MST. 1:100

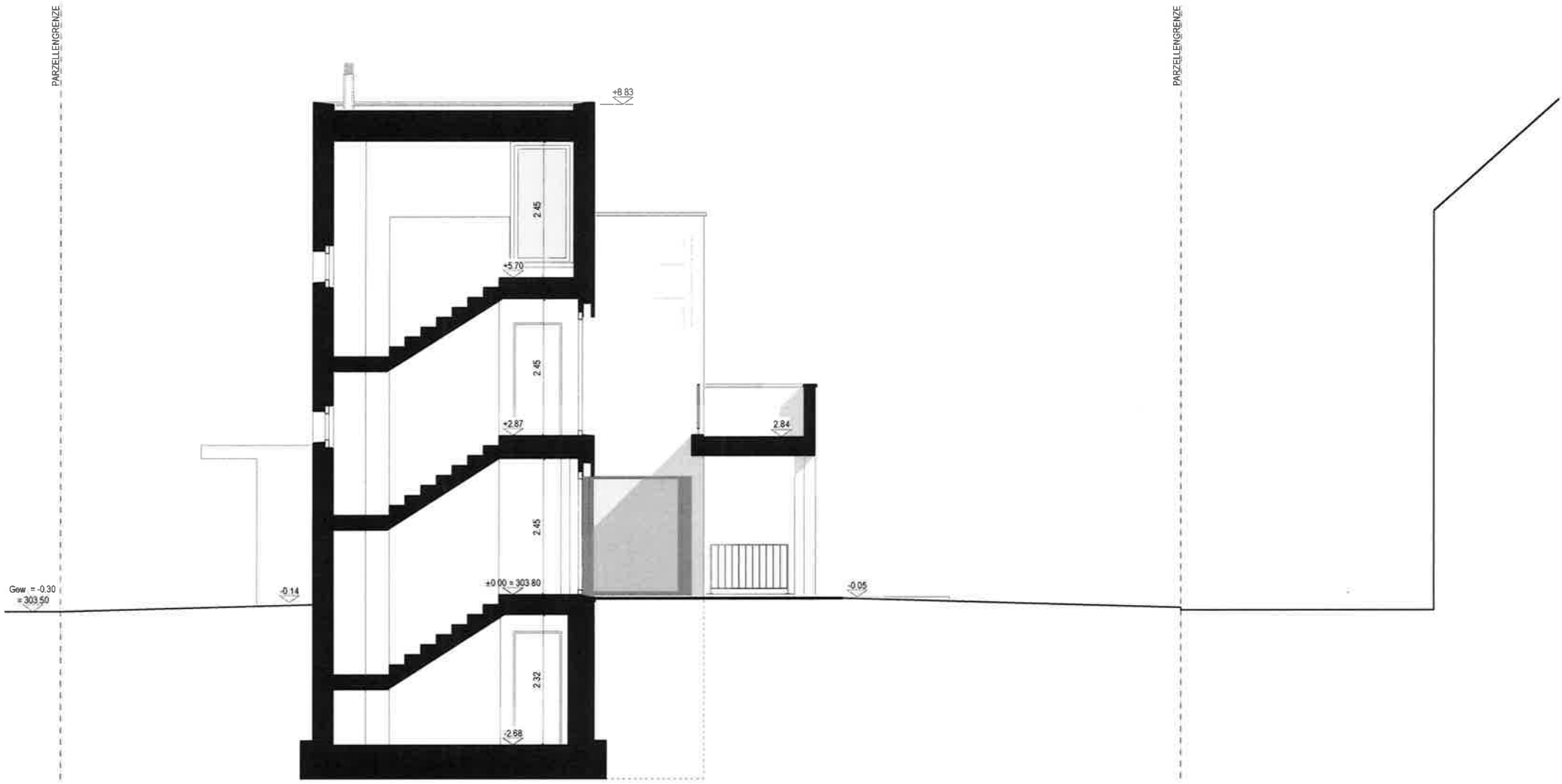


OBERGESCHOSS MST. 1:100

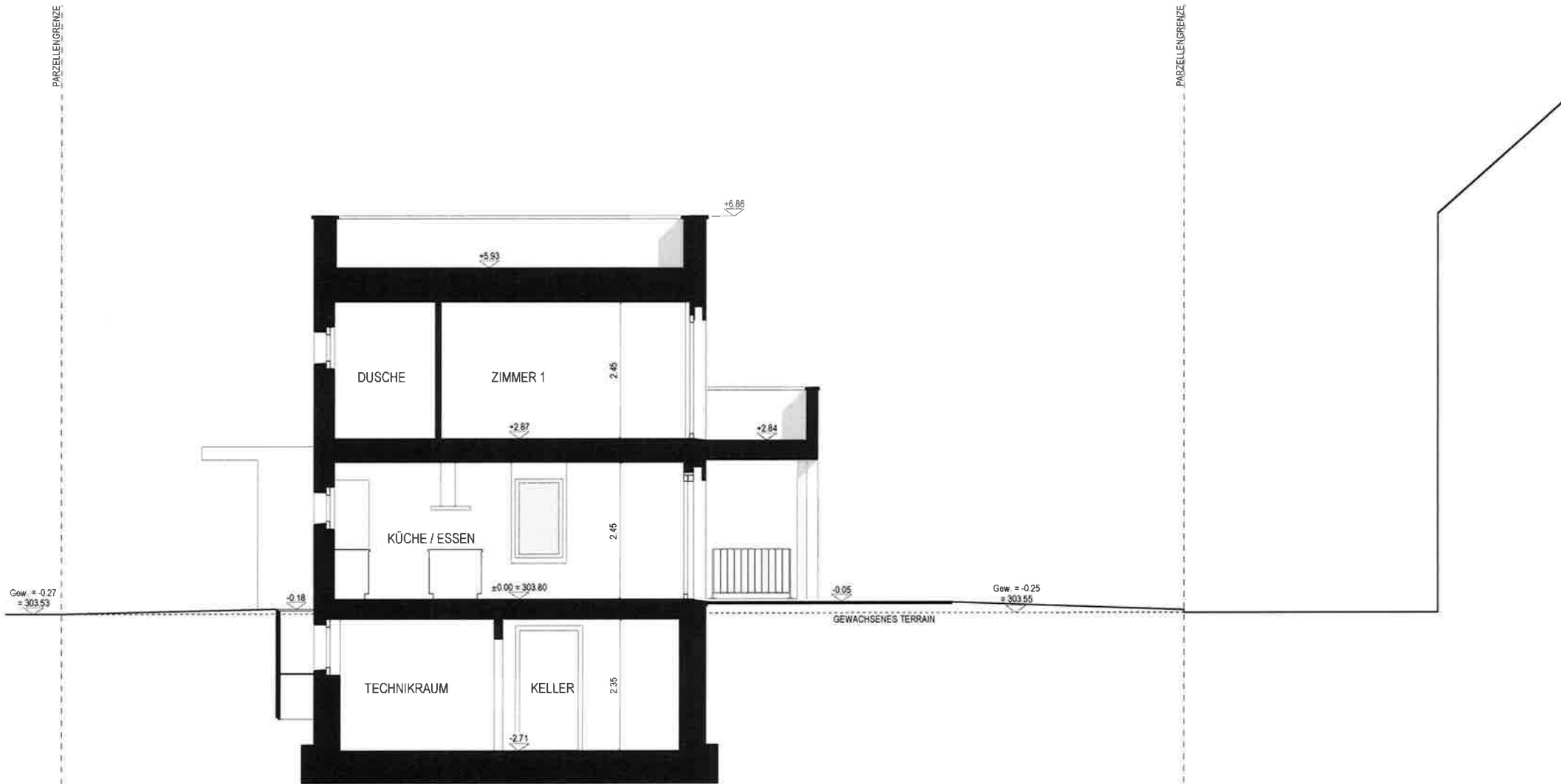


BEST.
LIEGENSCHAFT





SCHNITT 1 - 1 MST. 1:100



SCHNITT 2 - 2 MST. 1:100

