

Aufgabenstellung Praktische Arbeit**Blatt 1**

Kandidatin / Kandidat (Name, Vorname) :

Gruppe :

Praktische Arbeiten**1. Studium des Projektes mit Bestimmung der Detailpunkte****Zeitraumen : ¾ h**

2. Lösungsentwürfe Problembearbeitung

3. Arbeitsprobe

Aufgabe Für das vorliegende Mehrfamilienhaus sollen Sie die ersten Detailstudien anfertigen. Zuerst bezeichnen Sie die zehn wichtigsten Detailpunkte, bzw. Bereiche, die vorgängig gelöst werden müssten. Ihre Angaben zeichnen Sie direkt auf der Vorlage (Grundrisse, Schnitte, Fassaden) ein und begründen ihre Auswahl stichwortartig. Diese Aufgabe soll helfen sich in das Projekt einzudenken und wird nicht bewertet. Die Vorlagen werden nach 45 Minuten eingezogen.

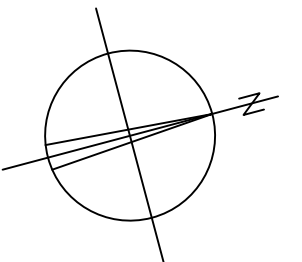
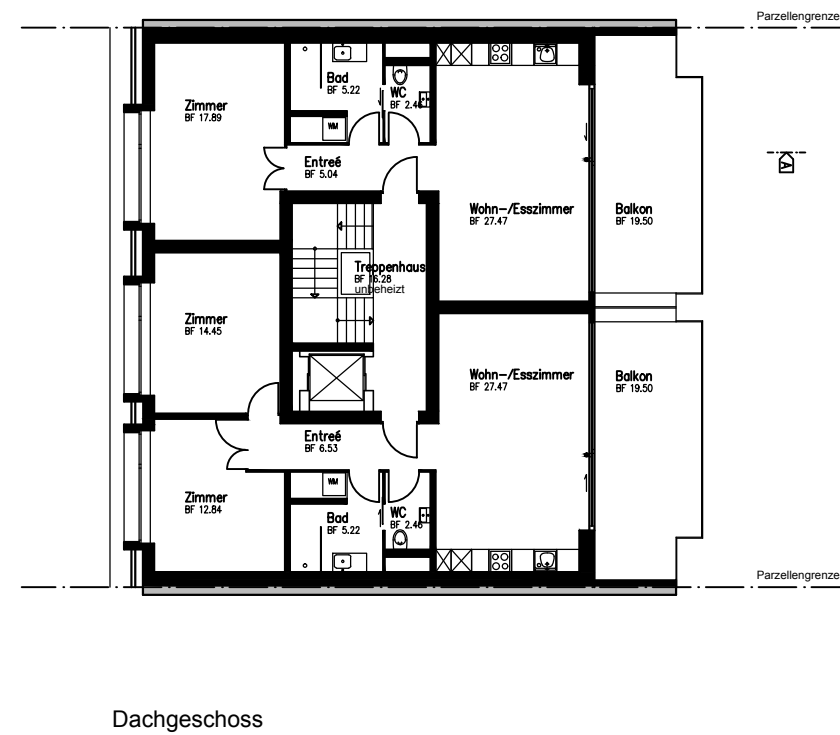
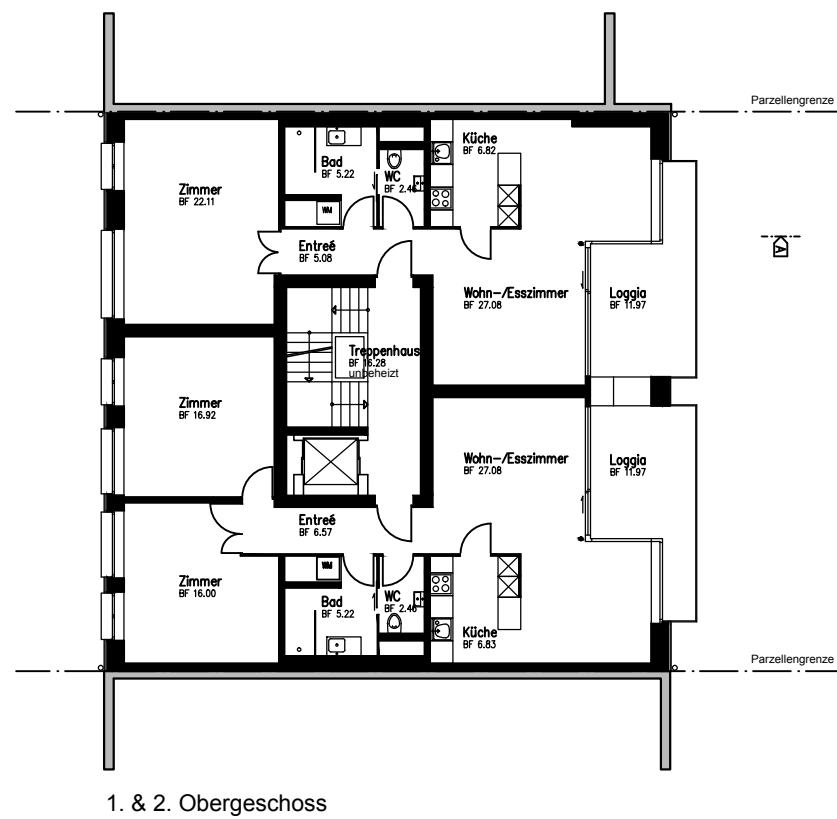
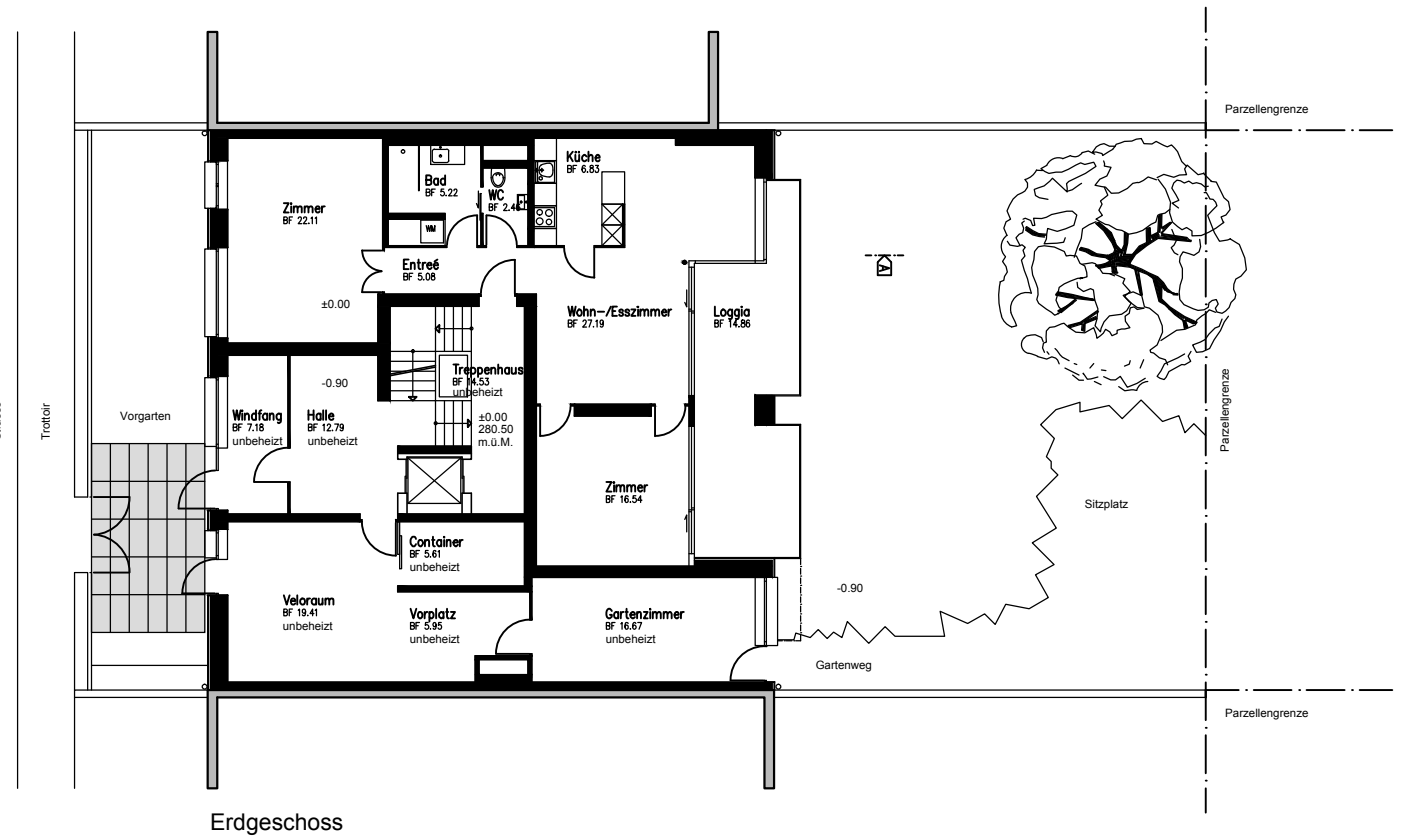
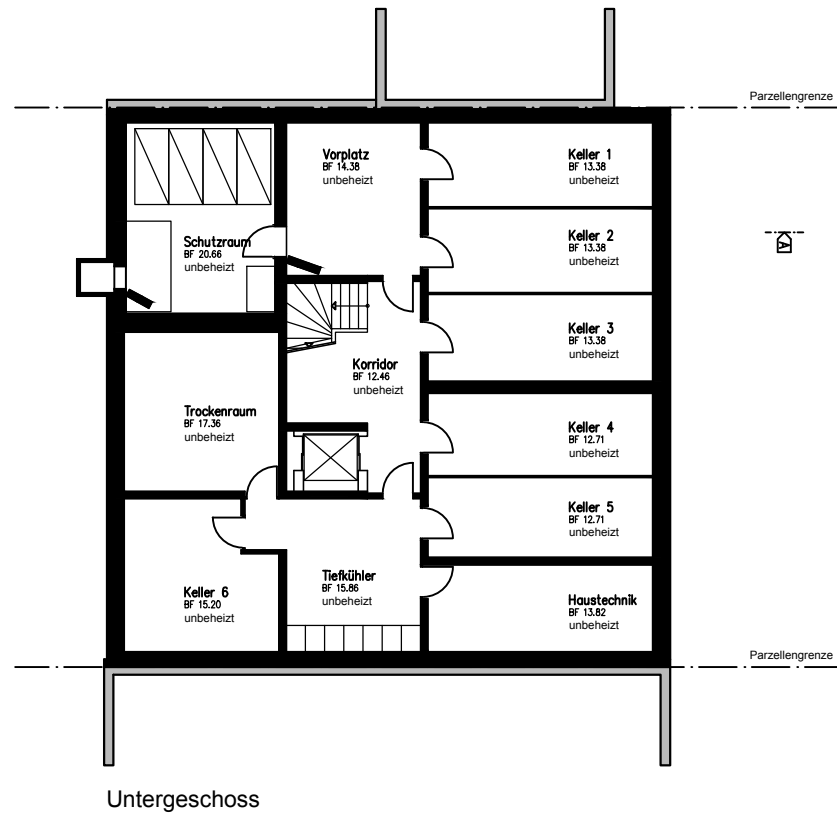
Erklärung zur Aufgabenstellung

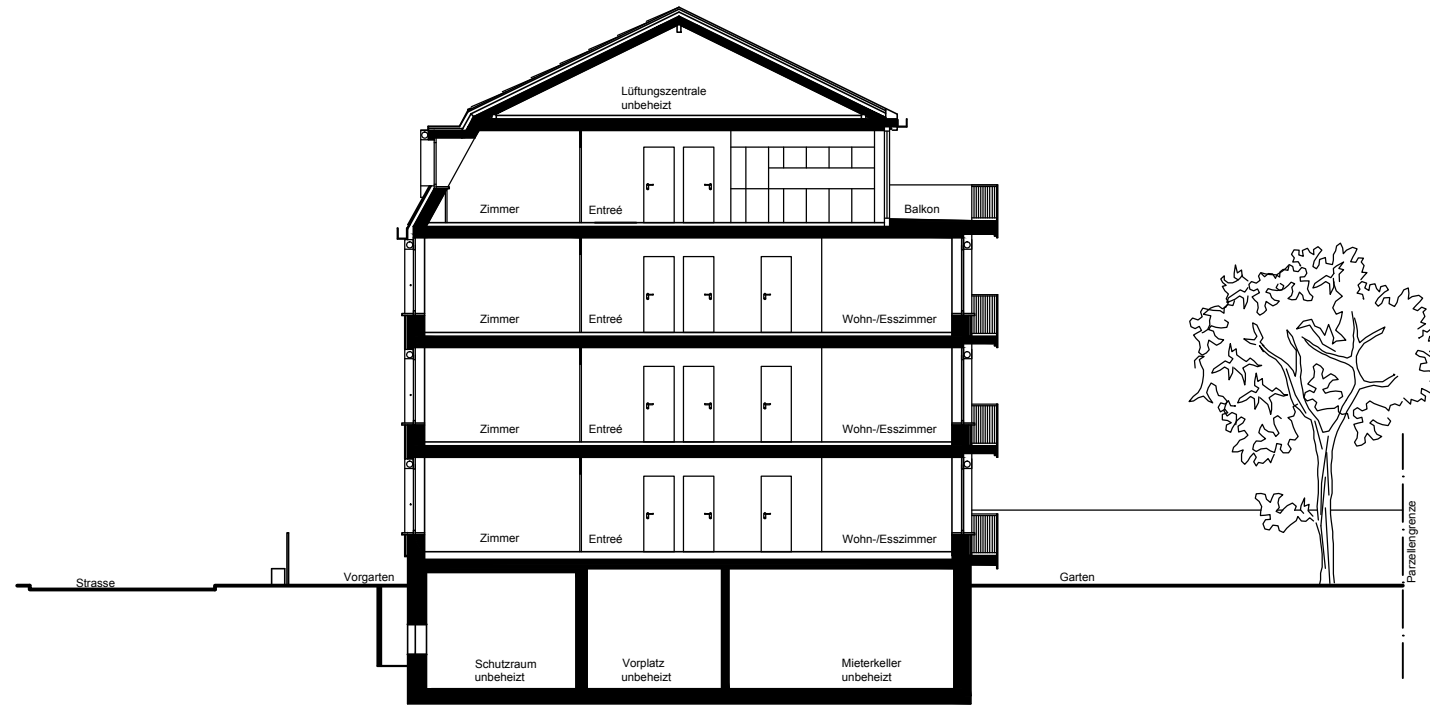
Vorgabe	Der Stand der Vorlage entspricht einem Vorprojekt. Die Pläne haben darstellerischen Charakter. Je nach gewählter Konstruktion können Details variieren. In den Lösungsentwürfen sollen Idee, Konzept, Charakter soweit wie möglich übernommen werden. Die Vorgaben sind unvollständig und müssen wo notwendig dem Projekt entsprechend sinnvoll ergänzt werden. Verbindlich sind Normen und Gesetze vom Kanton Basel – Stadt, die angegebenen Hauptmasse, die Koten sowie der nachfolgende Beschrieb.	
Terrain	Kiesiger Baugrund	
Höhe	Kote EG FB: +/- 0.00 = 280.50 m.ü.M.	
Rohbau	Fundamentplatte	Stahlbeton 20 cm
	Aussenwände	Oberfläche aussen: vertikale Holzlattung 4/4cm
Innenwände	Tragend:	Mauerwerk oder Stahlbeton
	Nichttragend:	Leichtbauwände; Konstruktion freigestellt
Oberflächen	Wand:	Weissputz gestrichen; in Nassbereichen vollflächig Keramikplatten
	Boden:	Parkett In Nassbereichen Keramikplatten
	Decken	Weissputz gestrichen
Sonnenschutz	Rollläden, Balkone + Terrasse: Stoffmarkise	
Fenster	Holz Metall Fenster, z.T. Holz Metall Hebeschiebetüre	
Aussentüren	Aluminiumprofilüren	
Innentüren	Türrahmen, Zargen, freigestellt.	
Sitzplatz / Terrasse	Zementplatten Geländer mit gleicher Lattung wie Fassade	
Dach	Flachdach Terrassen mit Zementplatten Steildach, einseitig mit CUTIZN Stehfalzdach, einseitig mit Photovoltaik	
Heizung	Fernheizung; Bodenheizung	
Raumhöhen	Minimum 2.30 m i.L.	
Rest	nach freier Bestimmung	

Qualifikationsverfahren 2014 Zeichner/innen EFZ Fachrichtung Architektur Basel-Stadt

Grundrisse 1:200 Plan - Nr. 1

Name:.....





Schnitt A-A

