

Praktische Arbeiten

Kandidatin / Kandidat (Name, Vorname)

Kand. Nr.

.....

.....

1. Vorbereitung für Ausführungspläne
- 1.1 Problembearbeitung Teil B
- 1.2 Gespräch zur Problembearbeitung
- 2. Arbeitsprobe**
3. Skizzen, Aufnahmen
4. Gespräch über das Wahlpflichtfach

Aufgabenstellung zur Arbeitsprobe – Zeitrahmen 4 Std.

Erstellen Sie einen Werkplan im Massstab 1:50 : Querschnitt und Fassadenansicht (siehe gekennzeichnete Ausschnitte).

Darstellung / Anforderungen

Die Darstellung und Zeichnungsart ist frei / Planformat A1, 60/84cm.

Der Werkplan soll alle wichtigen Details in Konstruktion, Materialisierung und den entsprechenden Schichtaufbau beinhalten.

Die Schichtaufbauten sind in Material und Dimension zu beschreiben.

Der Plan ist massstäblich zu zeichnen, ausführlich zu vermessen und mit Koten zu versehen (Stand eines Werkplans).

Der Plan soll gut lesbar, sauber und übersichtlich sein.

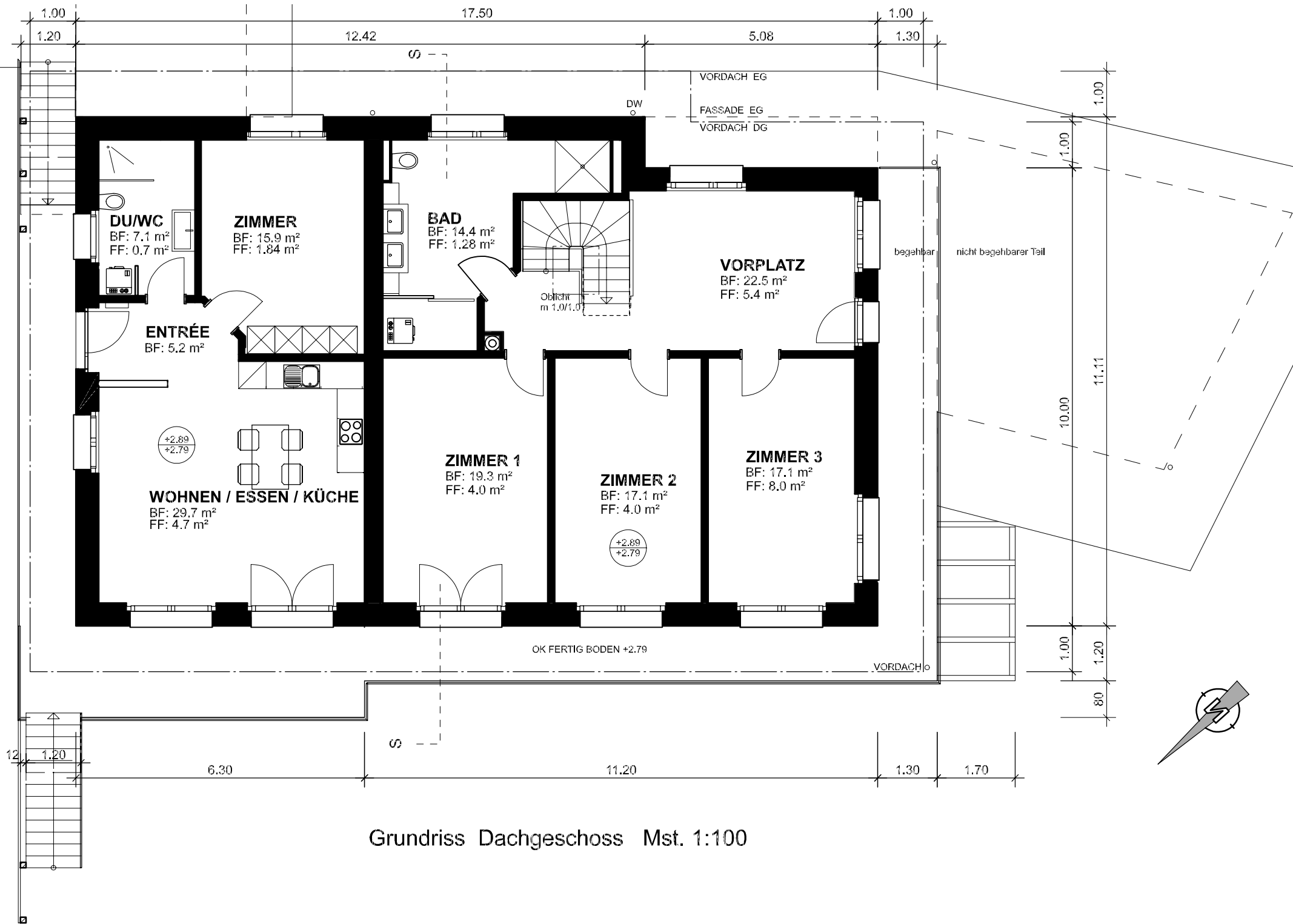
Erläuterungen zur Projektvorlage

Neubau eines Einfamilienhauses

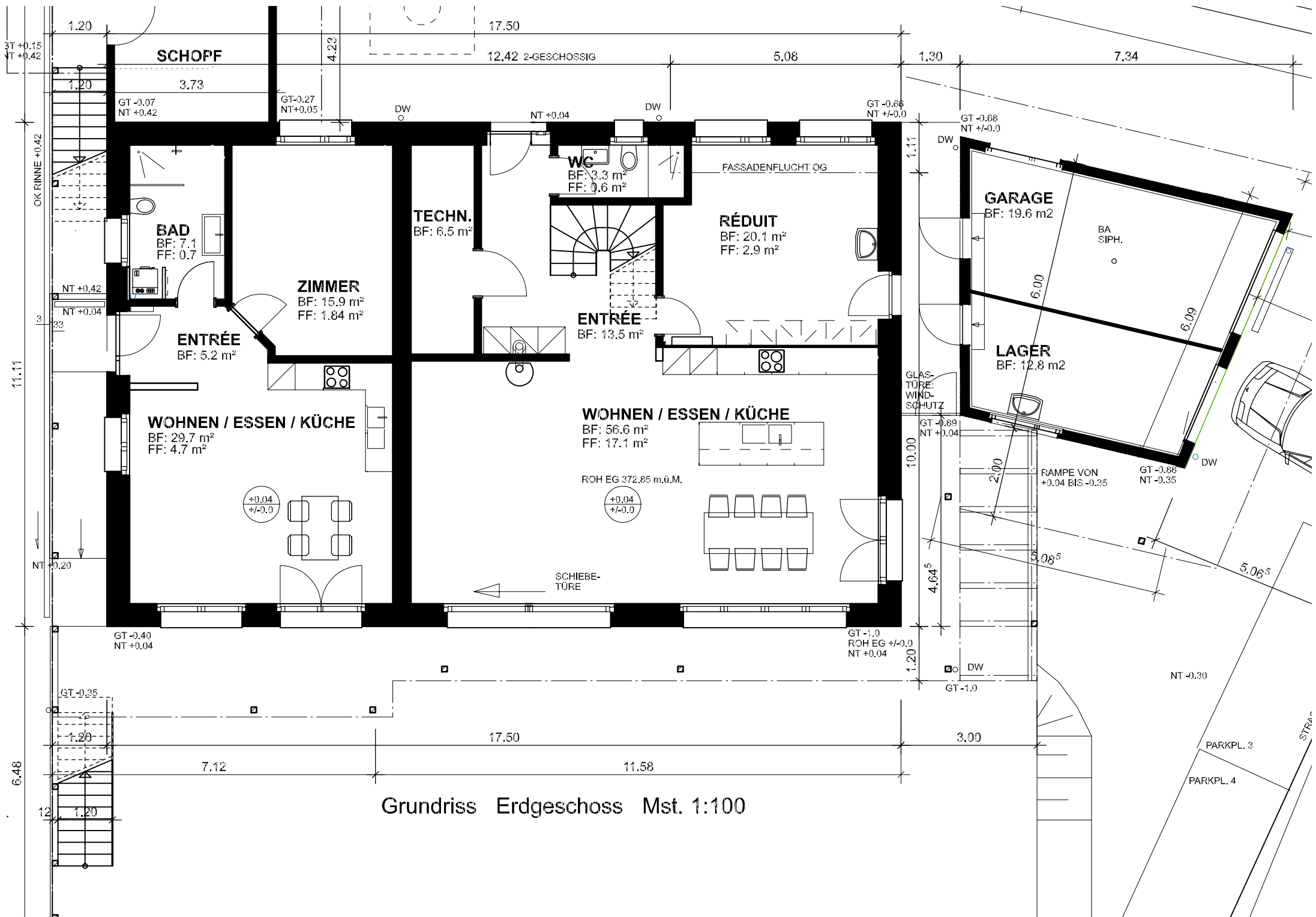
Die Vorlage entspricht dem Stand eines Vorprojekts. In die Ausführungspläne sollen Idee, Konzept, Charakter und Hauptmasse übernommen werden. Die Angaben sind unvollständig und müssen wo notwendig, dem Projekt entsprechend sinnvoll übernommen und ergänzt werden.

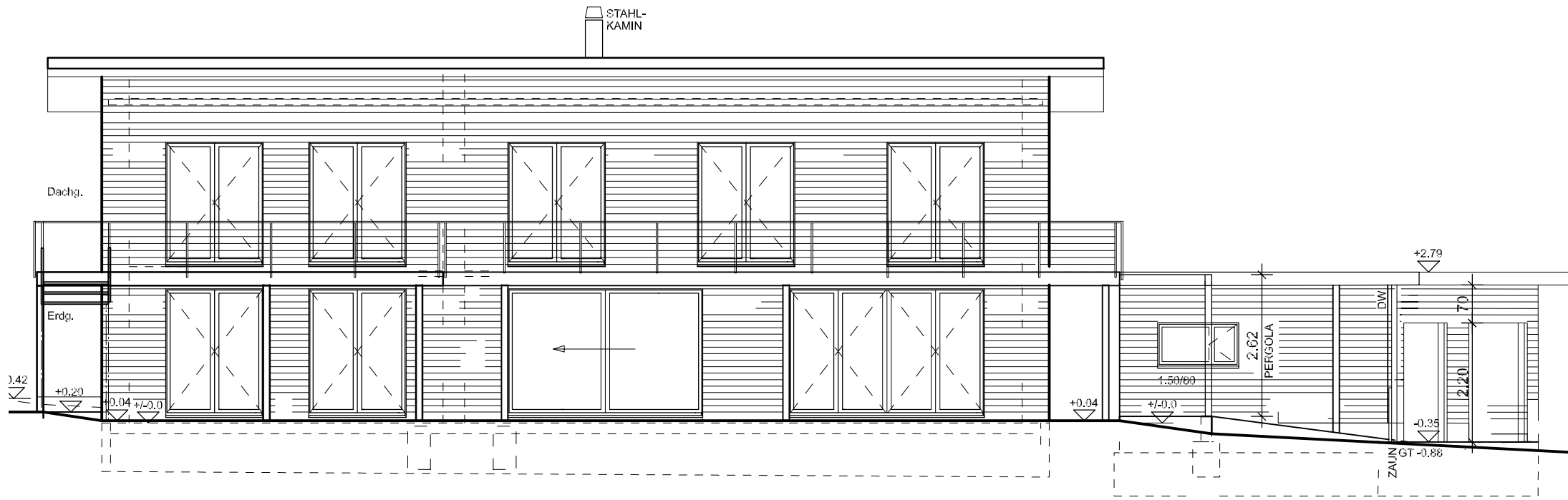
Konstruktionsangaben

Foundation	Stahlbeton
Decke über EG	Schichtaufbau freigestellt, Bodenheizung
Aussenwände EG + OG	Schichtaufbau freigestellt, hinterlüftete Fassade Fassadenmaterial/-format freigestellt
Innenwände	Material freigestellt unter Beachtung der Statik
Treppe EG / OG	Holzkonstruktion
Flachdach (3°)	Schichtaufbau freigestellt
Vordächer / Balkon	Schichtaufbau freigestellt
Fenster / Wetterschutz	Holzmetall, IV / Verbundrafflamellen bei allen Fenstern in EG und OG
Spengler	Titanzink
Heizung	Minergie-P-Gebäude: Wärmepumpe (Splittgerät mit Energierückgewinnung), alle Räume in EG und OG beheizt
Garage / Lager / Schopf	Massivbau, Sichtbeton

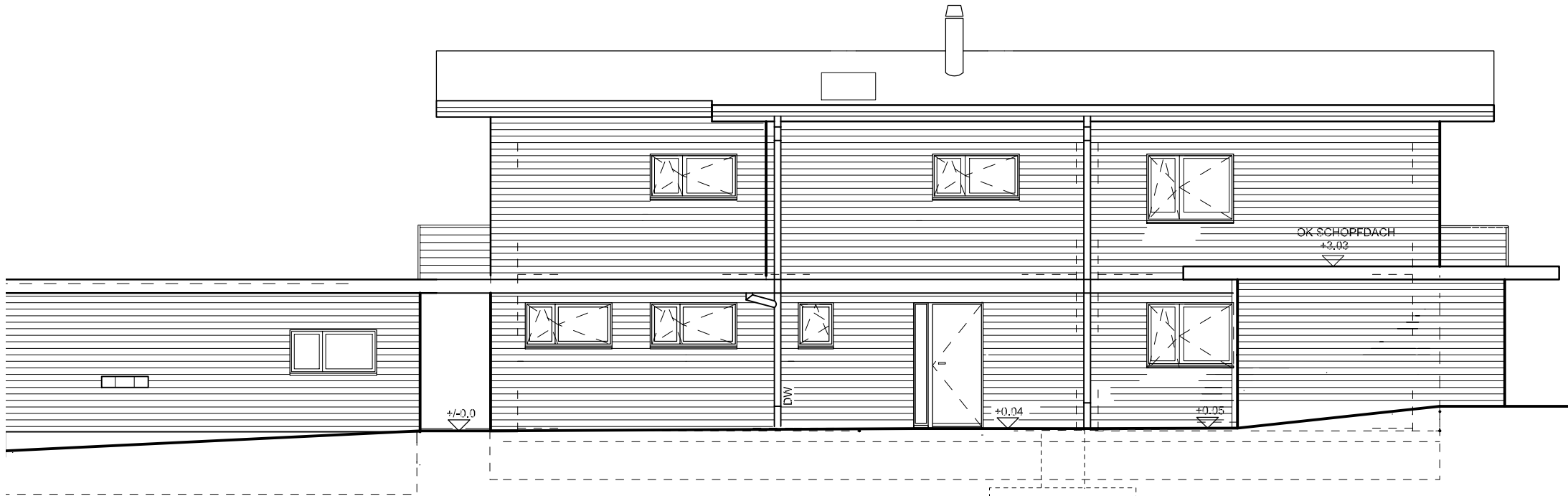


Grundriss Dachgeschoss Mst. 1:100



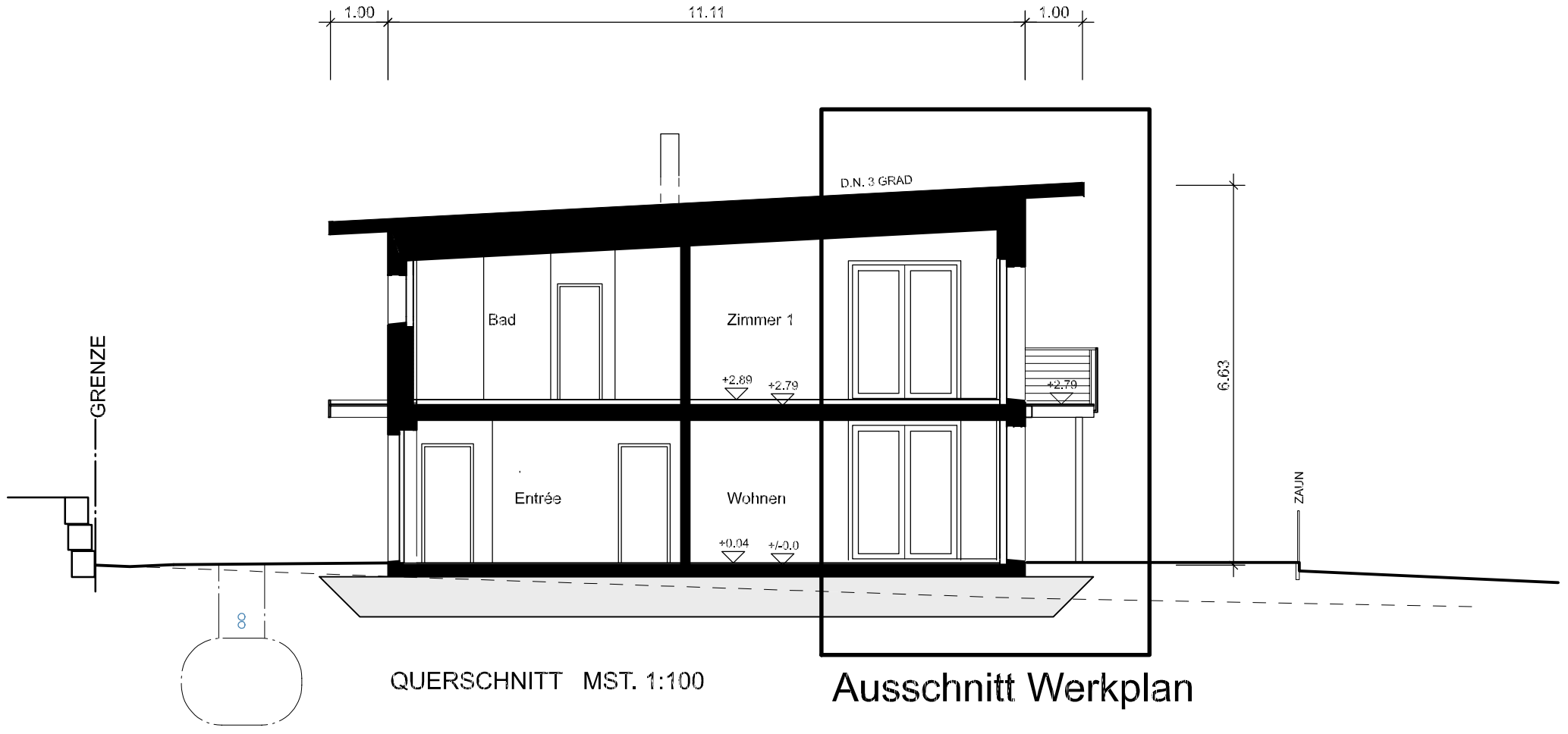


NORD-WEST-FASSADE

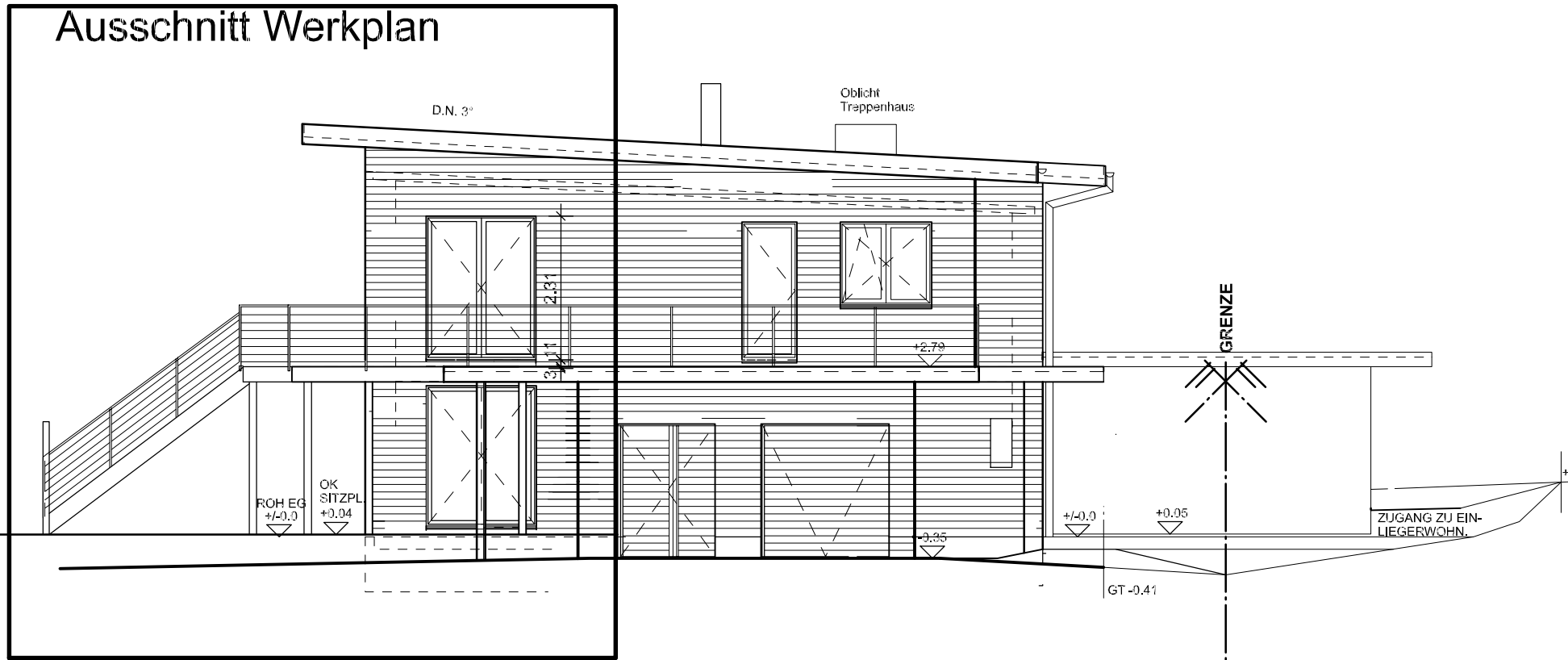


SÜD-OST-FASSADE

REGENWASSER-TANK
CA. 6'500 l



Ausschnitt Werkplan



SÜD-WEST-FASSADE MST. 1:100