

## Praktische Arbeiten

Kandidatin / Kandidat (Name, Vorname)

Kand. Nr.

.....

.....

1. Vorbereitung für Ausführungspläne
- 1.1 Problembearbeitung Teil A**
- 1.2 Gespräch zur Problembearbeitung
2. Arbeitsprobe
3. Skizzen, Aufnahmen
4. Gespräch über das Wahlpflichtfach

### **Aufgabenstellung zur Problembearbeitung Teil A – Zeitrahmen 45 Minuten**

Für das vorliegende Bauvorhaben sollen Sie die ersten Detailstudien anfertigen.

Als erste Aufgabe bezeichnen Sie die min. 7, max. 9 wichtigsten Details in Grundriss, Schnitt und Fassade (einkreisen), die gelöst werden müssen.

Formulieren Sie dazu in Stichworten die Problemstellung in Bezug auf Konstruktion, Bauphysik, Materialisierung, Statik und Ästhetik.

Die Vorlagen werden nach 45 Minuten eingezogen.

Sie erhalten dann die vom Expertenteam bestimmten Details für die Aufgabe Teil B.

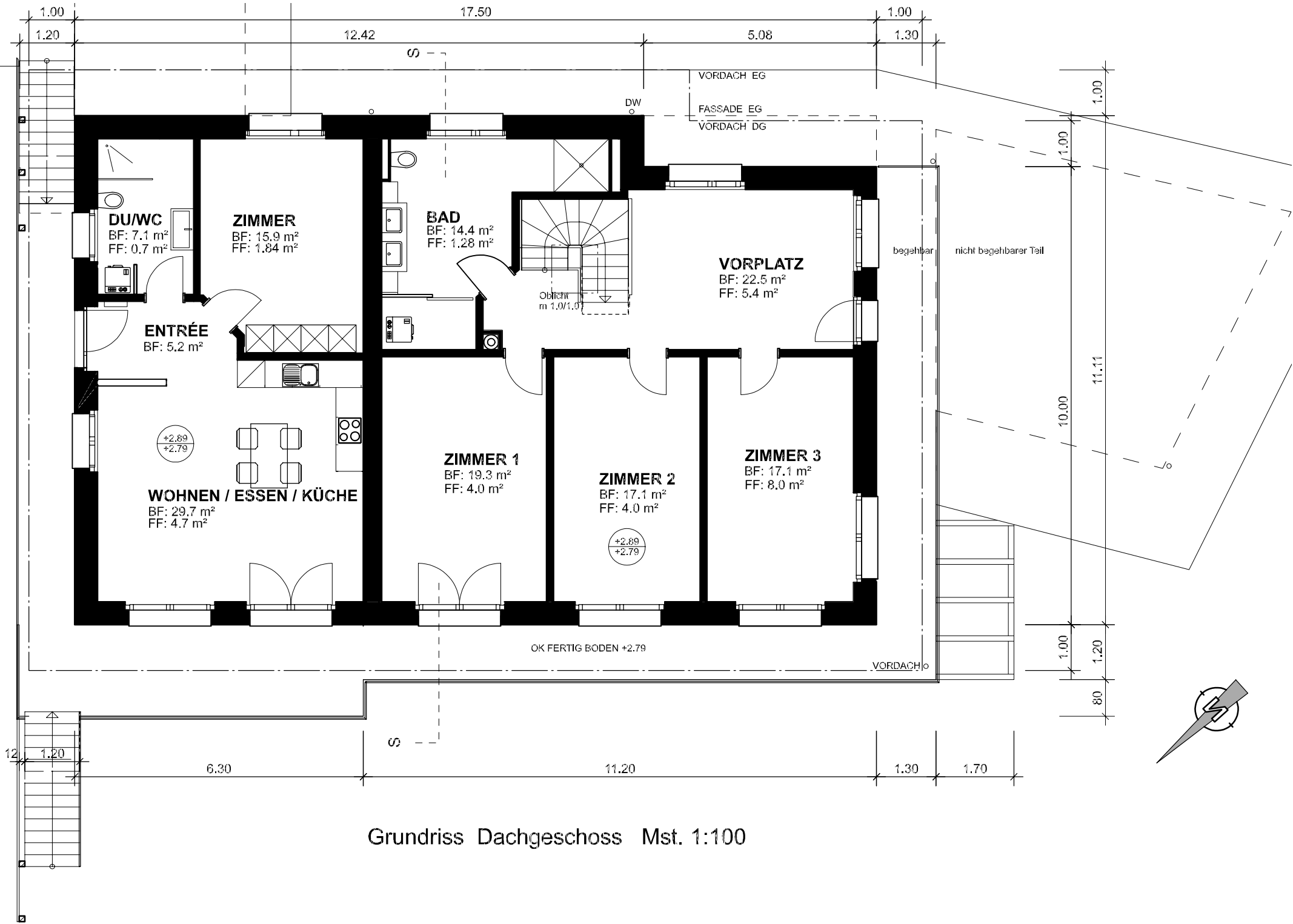
## Erläuterungen zur Projektvorlage

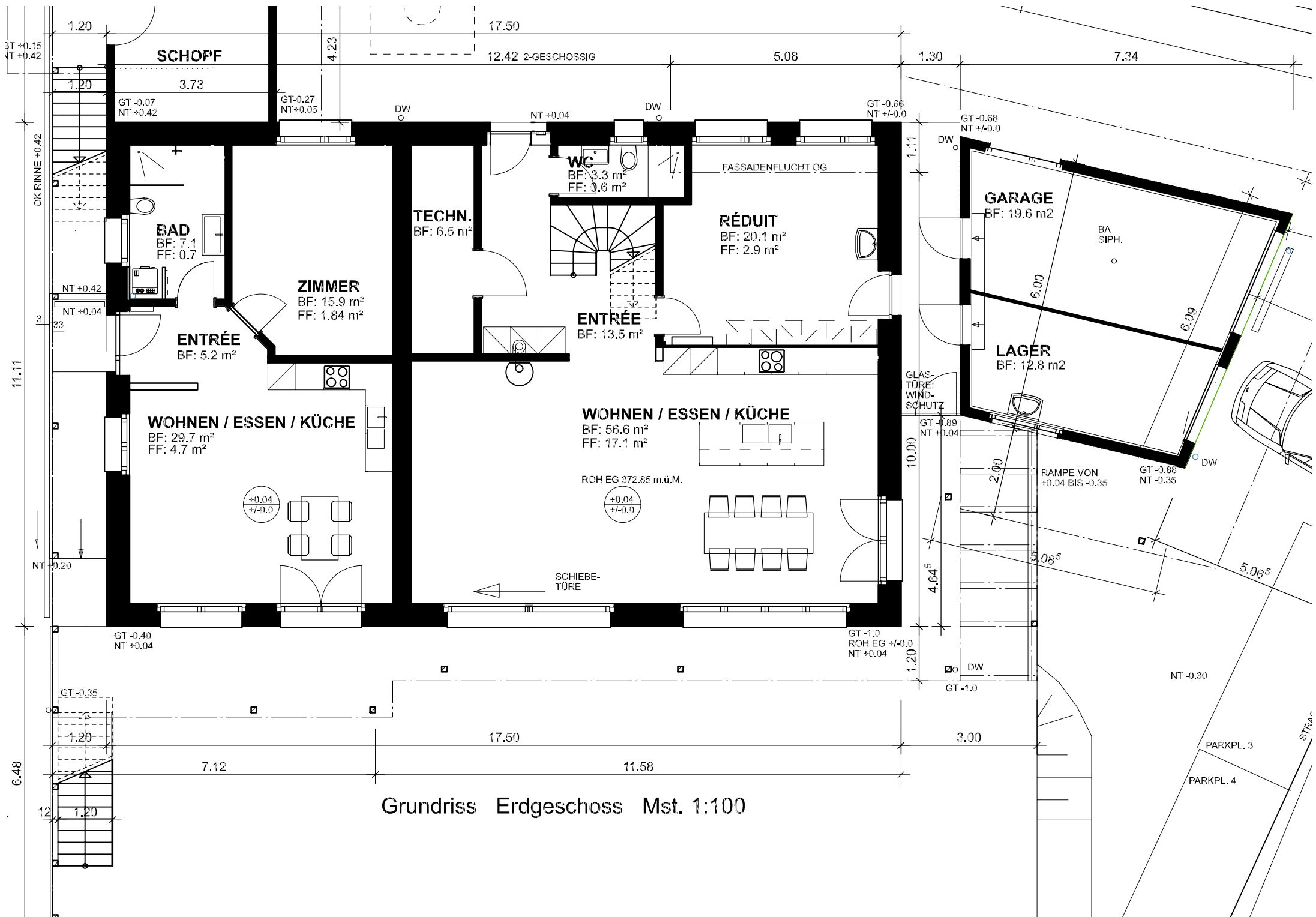
### Neubau eines Einfamilienhauses

Die Vorlage entspricht dem Stand eines Vorprojekts. In die Ausführungspläne sollen Idee, Konzept, Charakter und Hauptmasse übernommen werden. Die Angaben sind unvollständig und müssen wo notwendig, dem Projekt entsprechend sinnvoll übernommen und ergänzt werden.

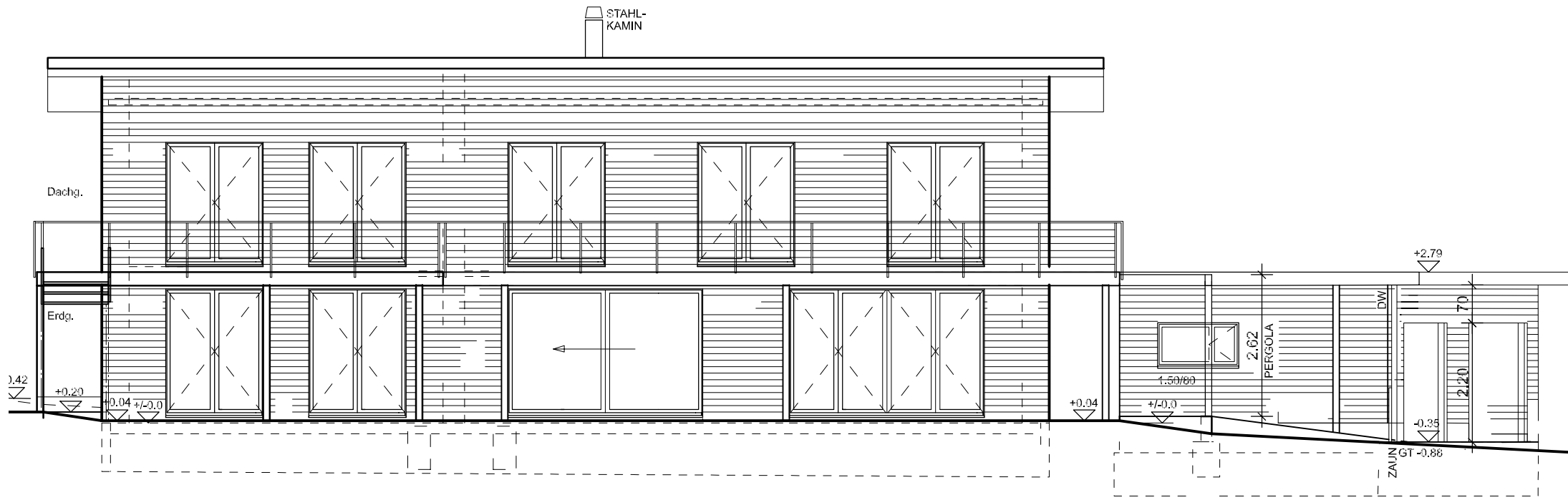
### Konstruktionsangaben

Foundation	Stahlbeton
Decke über EG	Schichtaufbau freigestellt, Bodenheizung
Aussenwände EG + OG	Schichtaufbau freigestellt, hinterlüftete Fassade Fassadenmaterial/-format freigestellt
Innenwände	Material freigestellt unter Beachtung der Statik
Treppe EG / OG	Holzkonstruktion
Flachdach (3°)	Schichtaufbau freigestellt
Vordächer / Balkon	Schichtaufbau freigestellt
Fenster / Wetterschutz	Holzmetall, IV / Verbundrafflamellen bei allen Fenstern in EG und OG
Spengler	Titanzink
Heizung	Minergie-P-Gebäude: Wärmepumpe (Splittgerät mit Energierückgewinnung), alle Räume in EG und OG beheizt
Garage / Lager / Schopf	Massivbau, Sichtbeton

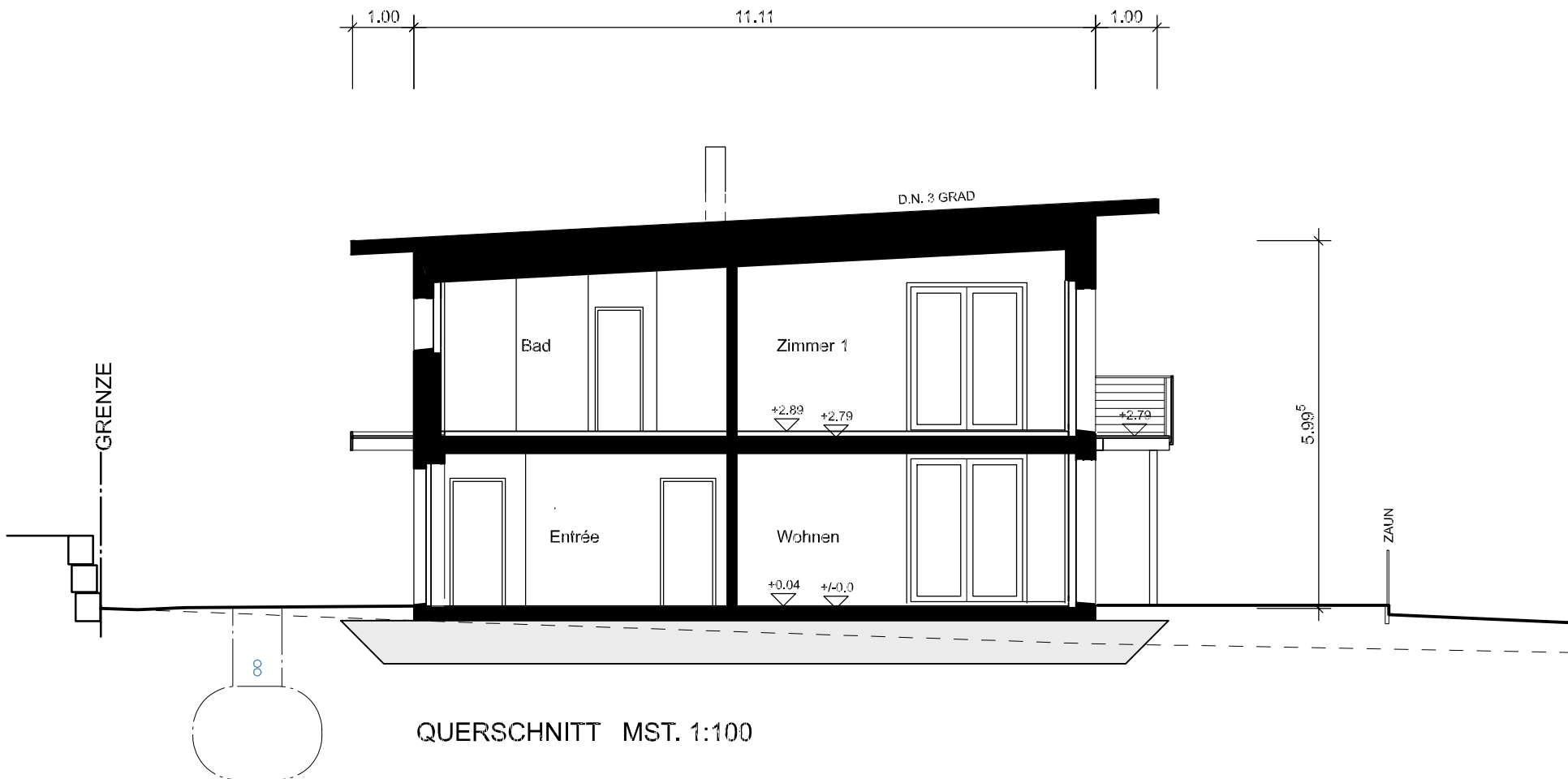




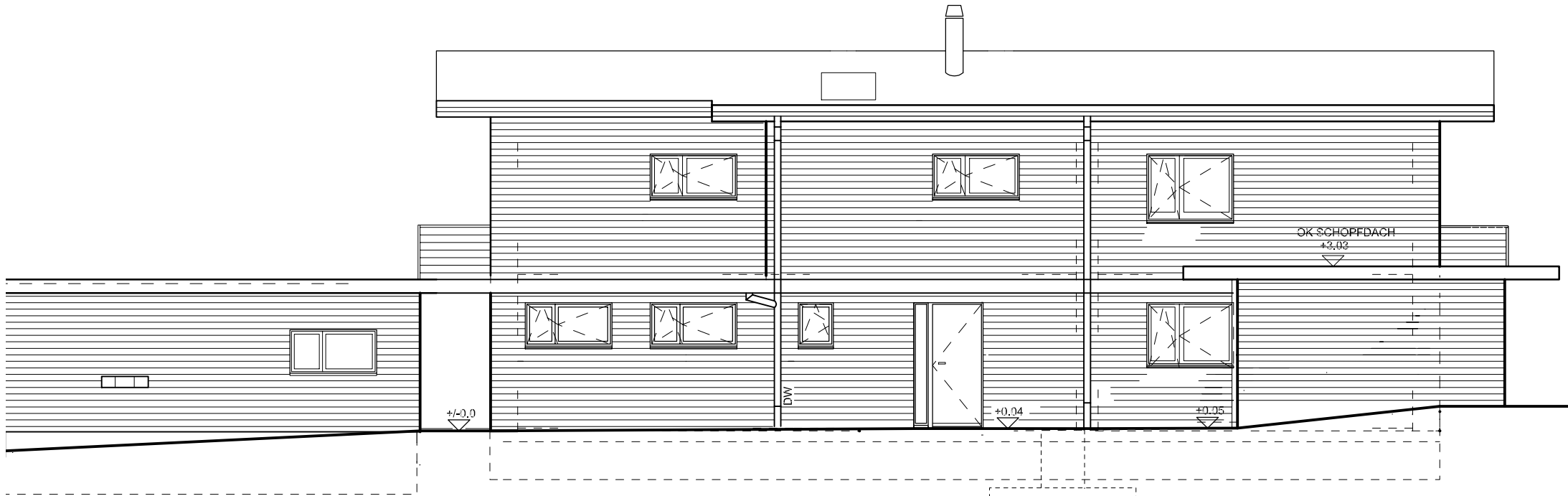




NORD-WEST-FASSADE



QUERSCHNITT MST. 1:100



SÜD-OST-FASSADE

REGENWASSER-TANK  
CA. 6'500 l





SÜD-WEST-FASSADE MST. 1:100