

Aufgabenstellung Praktische Arbeit**Blatt 2**

Kandidatin / Kandidat (Name, Vorname) :

Gruppe :

Praktische Arbeiten

1. Studium des Projektes mit Bestimmung der Detailpunkte

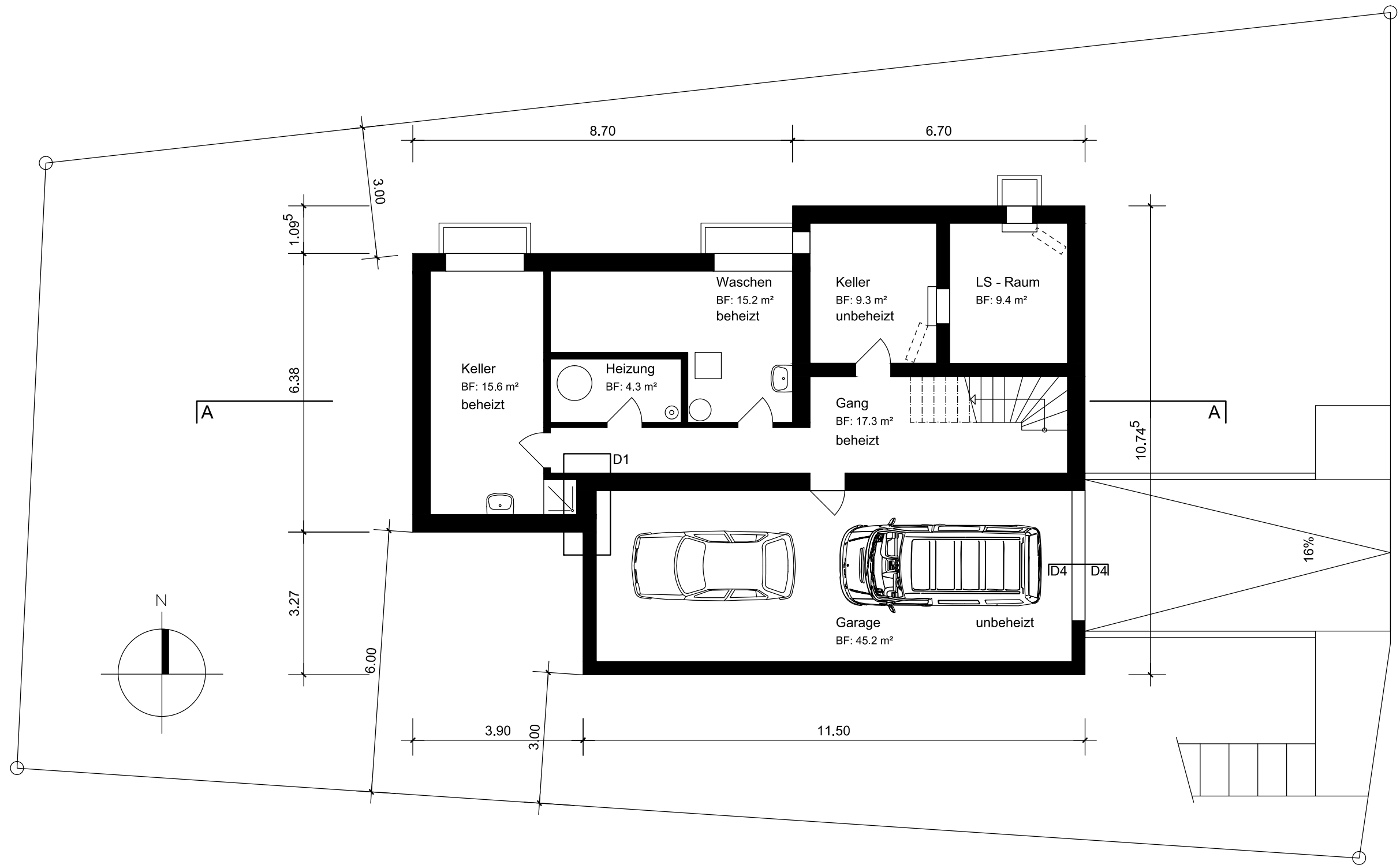
2. Lösungsentwürfe Problembearbeitung**Zeitraumen : 8 h**

3. Arbeitsprobe

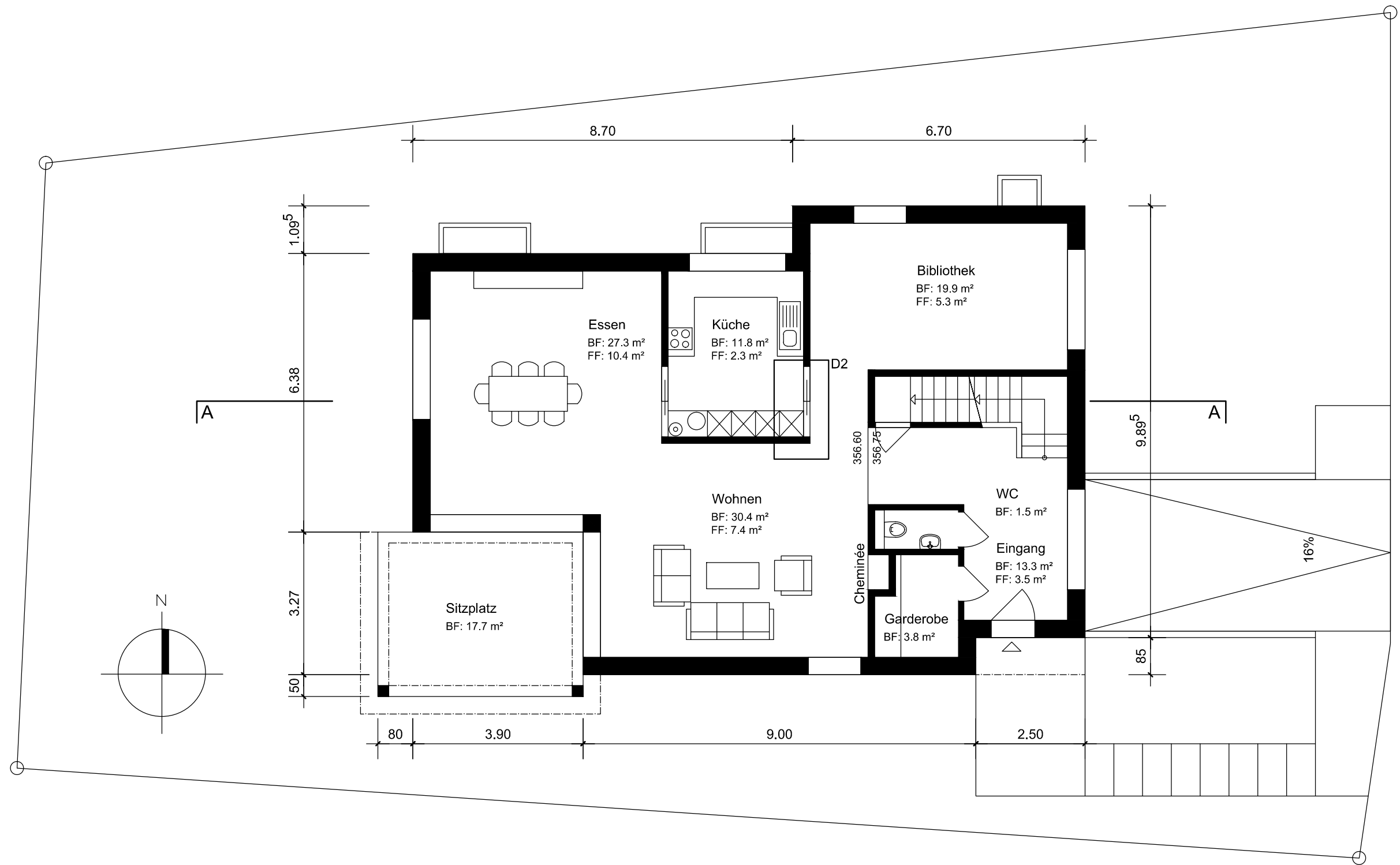
Aufgabe Für das vorliegende Einfamilienhaus sollen die markierten Details D1- D6 ausgearbeitet werden. Die Lösungsentwürfe sind als massstäbliche Handskizzen im Mst. 1:5 darzustellen. (keine Reinzeichnungen)
Pro Detail darf nur eine Lösung abgegeben werden.

Erklärung zur Aufgabenstellung

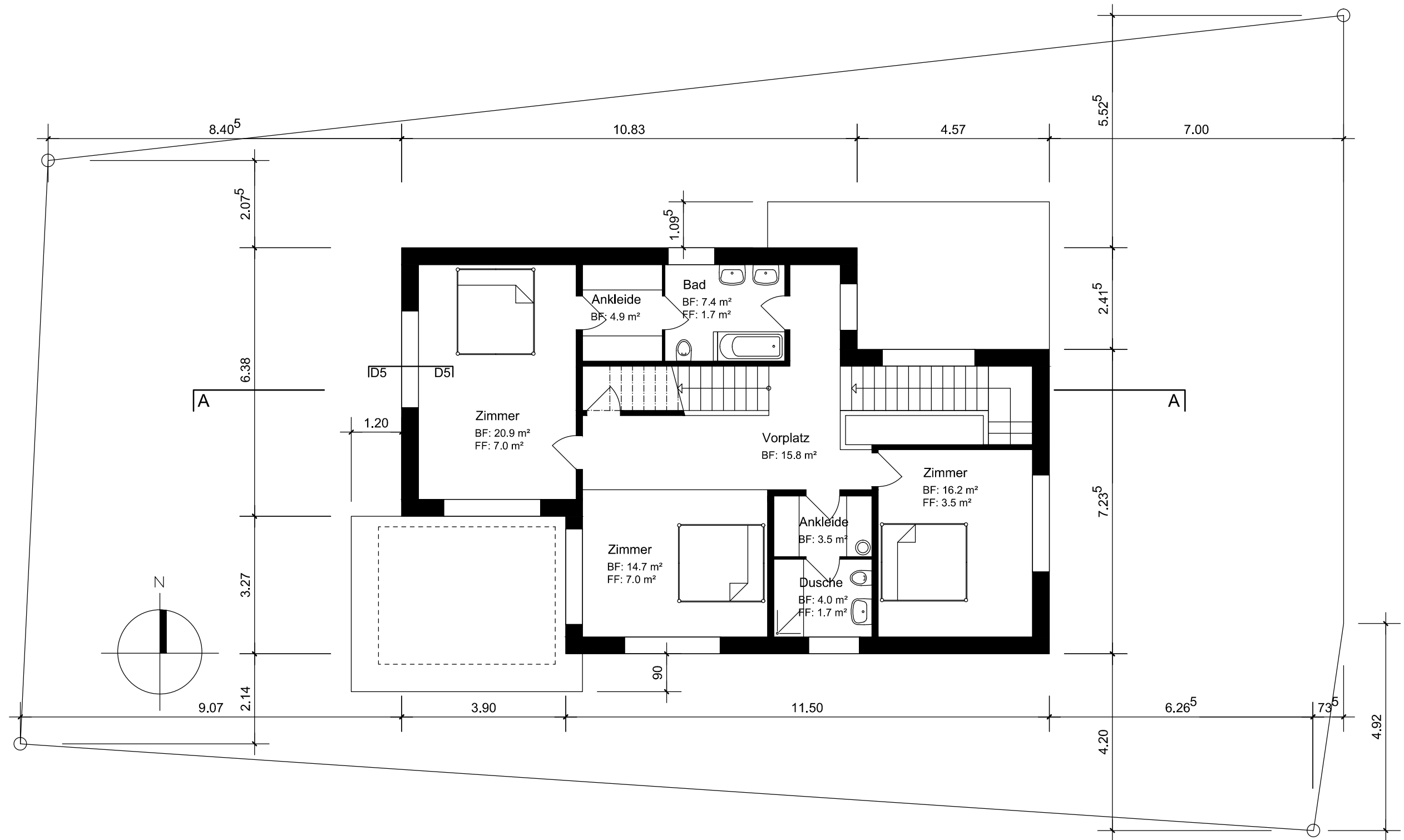
Vorgabe	Der Stand der Vorlage entspricht einem Vorprojekt. Die Pläne haben darstellerischen Charakter. Je nach gewählter Konstruktion können Details variieren. In den Lösungsentwürfen sollen Idee, Konzept, Charakter soweit wie möglich übernommen werden. Die Vorgaben sind unvollständig und müssen wo notwendig dem Projekt entsprechend sinnvoll ergänzt werden. Verbindlich sind Normen und Gesetze vom Kanton Basel – Stadt, die angegebenen Hauptmasse, die Koten sowie der nachfolgende Beschrieb.	
Terrain	Kiesiger Baugrund	
Höhe	Kote EG FB: +/- 0.00 = 365.60 m.ü.M.	
Rohbau	Fundamentplatte	Stahlbeton 25 cm
	Aussenwände	Massiv mit Aussendämmung
Innenwände	Tragend:	Mauerwerk oder Stahlbeton
	Nichttragend:	Leichtbauwände
Oberflächen	Wand:	Weissputz gestrichen; in Nassbereichen vollflächig Keramikplatten
	Boden:	Parkett, auch als Treppenbelag In Nassbereichen Keramikplatten.
	Decken	Weissputz gestrichen.
Sonnenschutz	Rafflamellenstoren	
Fenster	Holz Metall Fenster (Im EG z.T. Holz Metall Hebeschiebetüre	
Aussentüren	Aluminiumprofilüren	
Innentüren	Stahlzargentüren	
Sitzplatz / Terrasse	Zementplatten	
Dach	Flachdach mit Vegetationsschicht / Terrassen mit Zementplatten	
Heizung	Fernheizung; Bodenheizung	
Raumhöhen	Minimum 2.30 m i.L.	
Rest	nach freier Bestimmung	



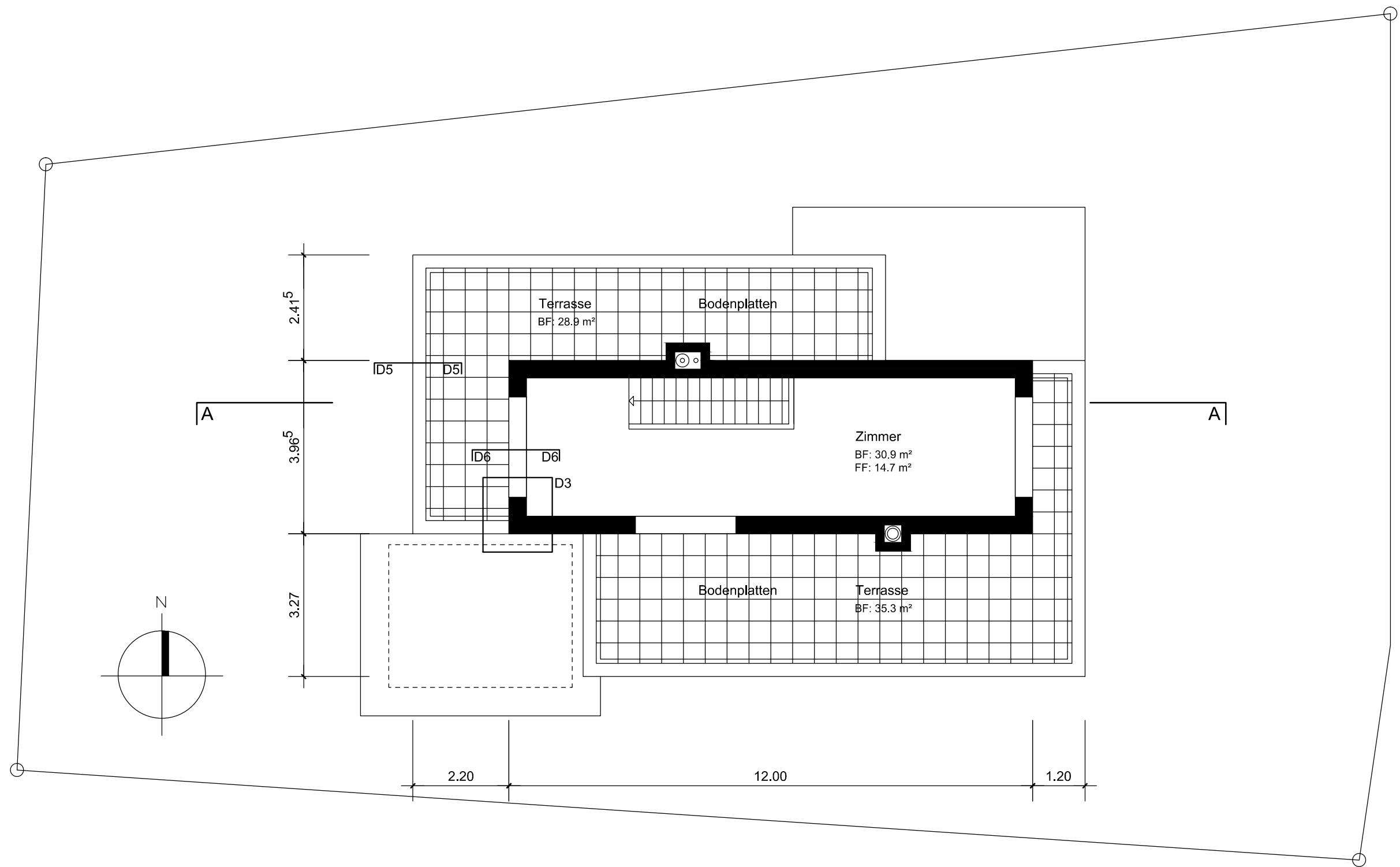
UNTERGESCHOSS



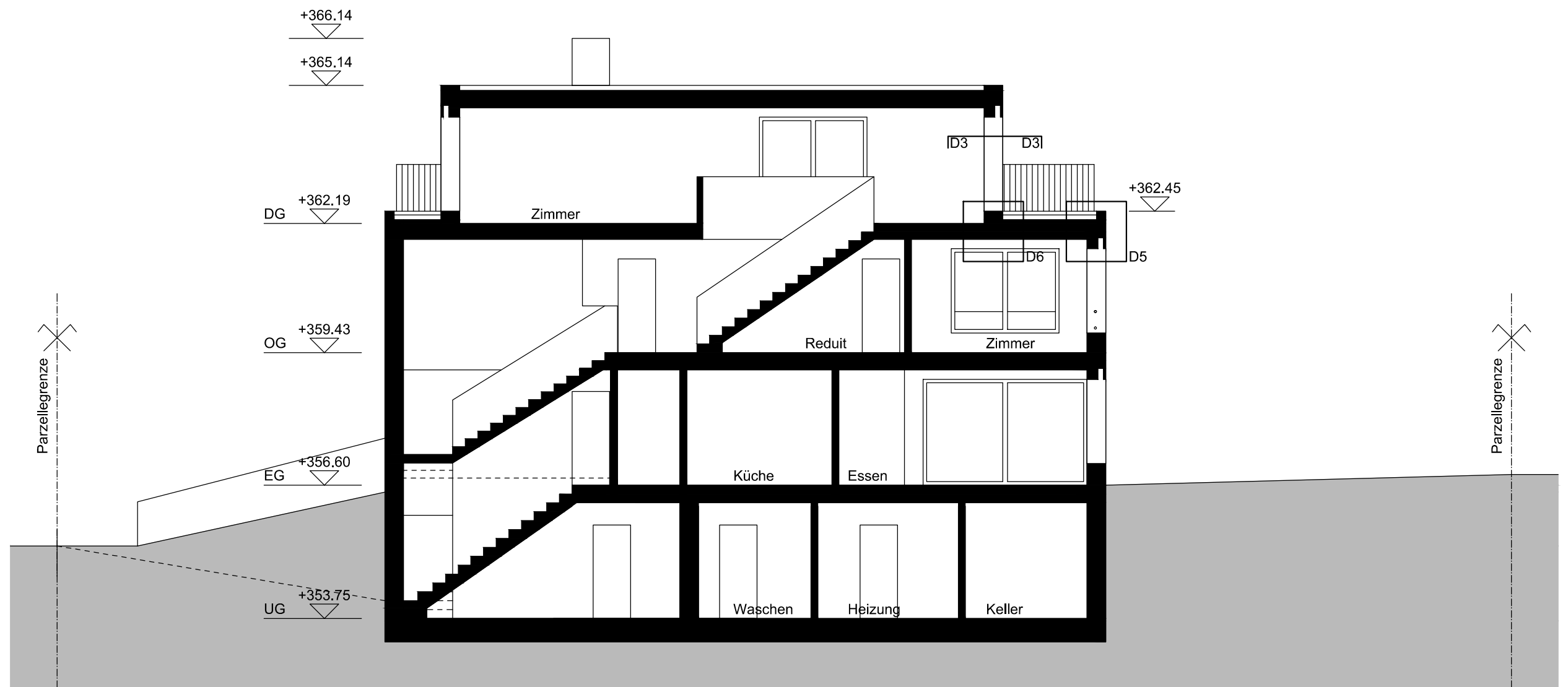
ERDGESCHOSS



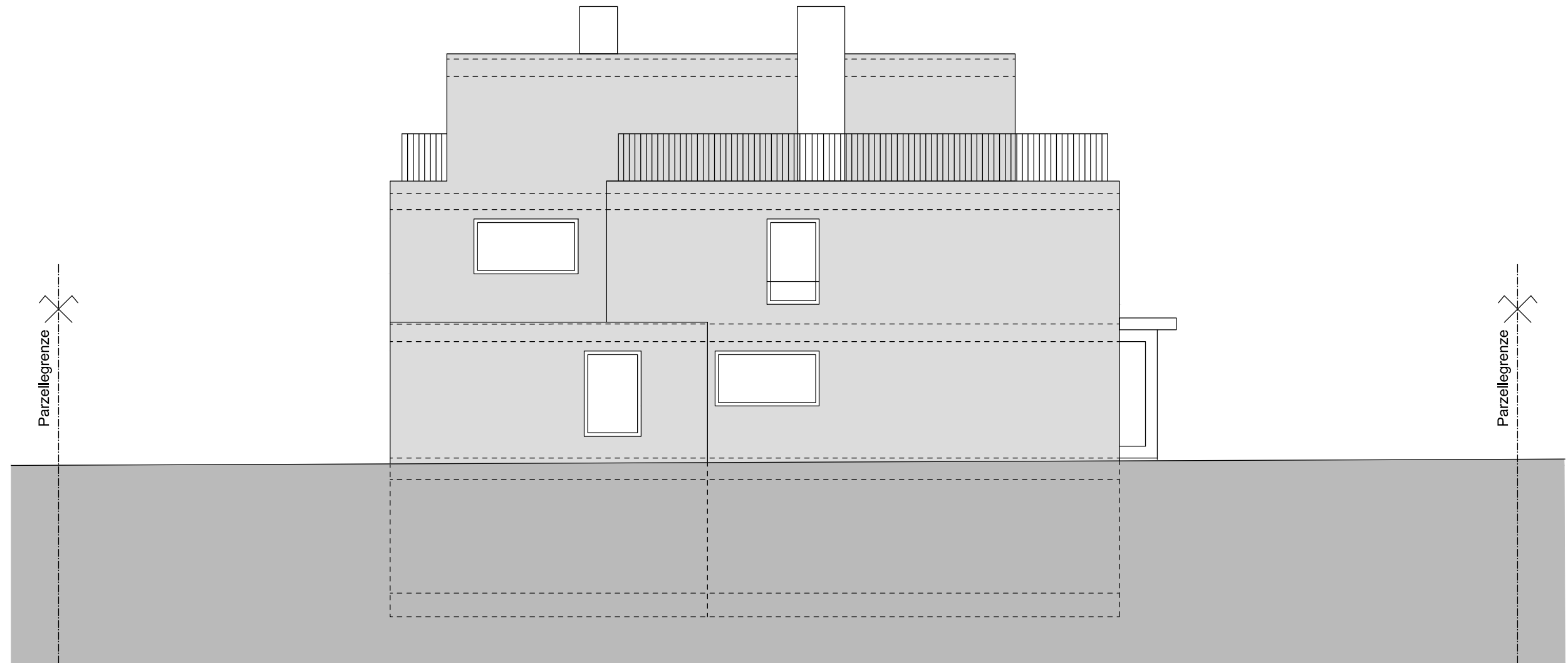
OBERGESCHOSS



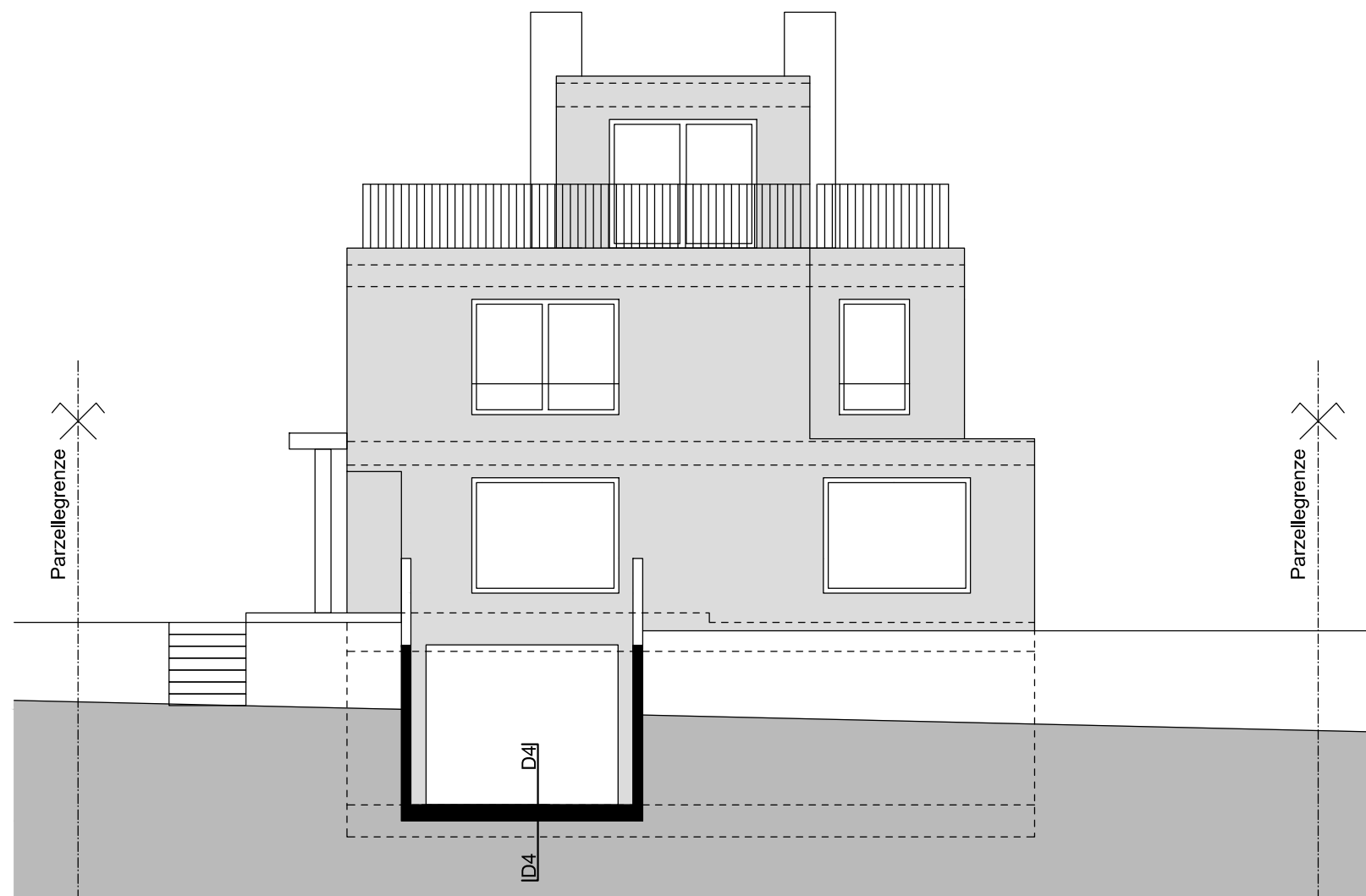
DACHGESCHOSS



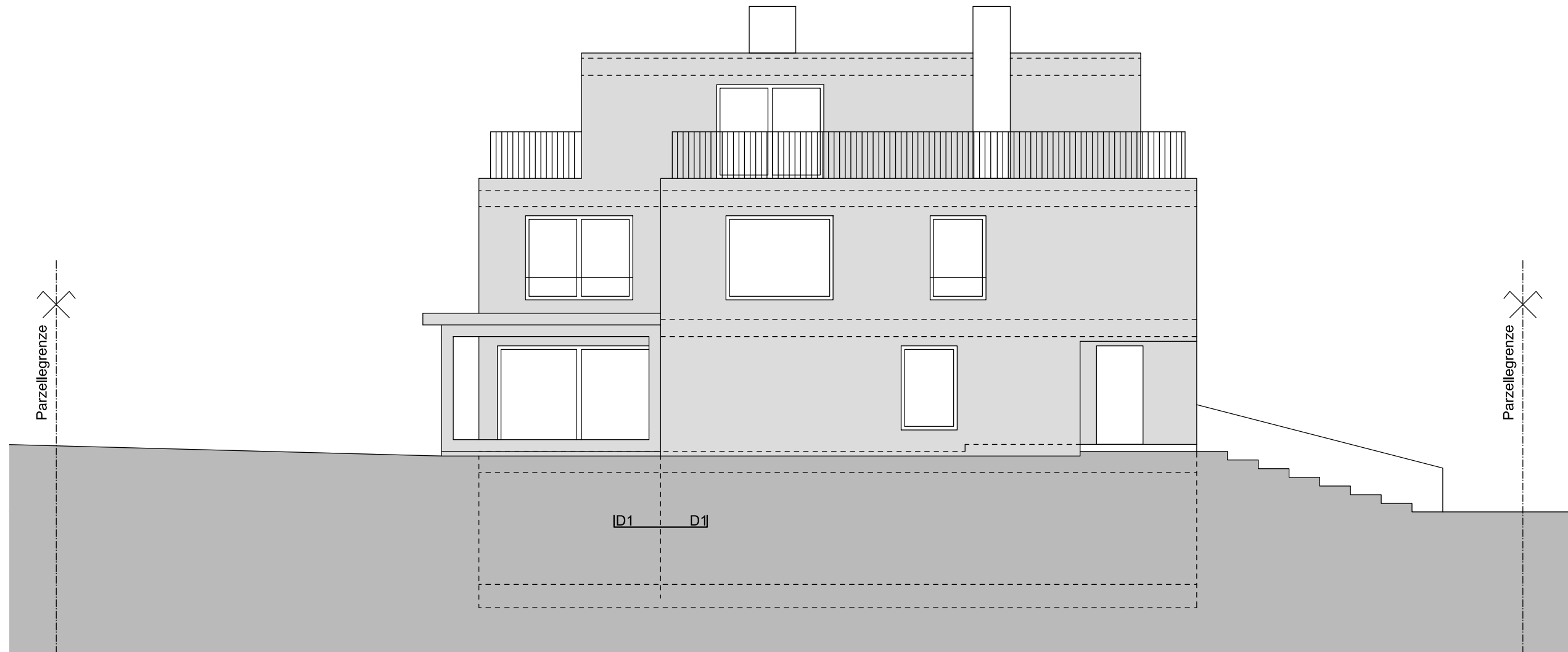
SCHNITT A - A



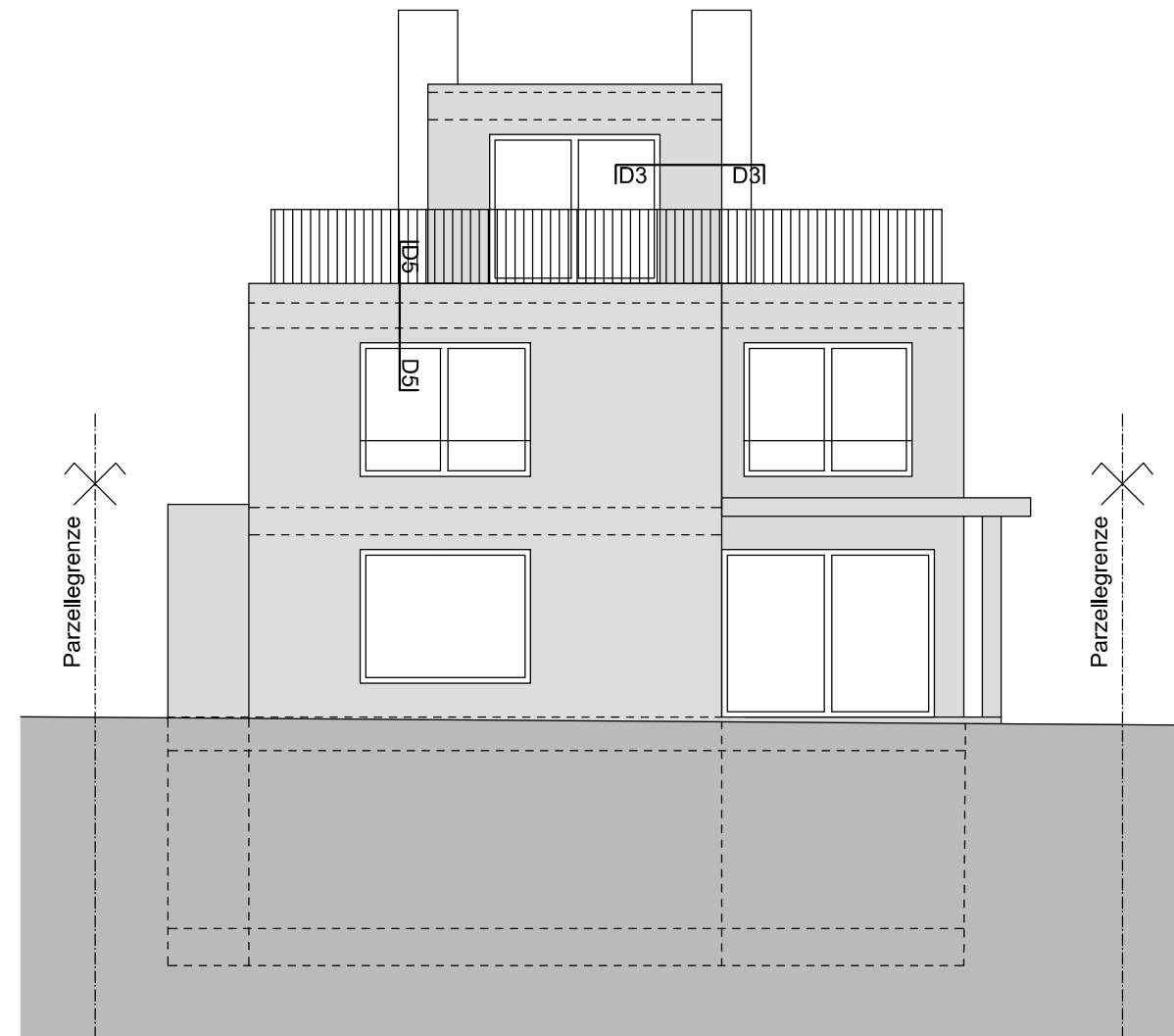
NORDFASSADE



OSTFASSADE



SÜDFASSADE



WESTFASSADE