

Praktische Arbeiten

Kandidatin / Kandidat (Name, Vorname)

Kand. Nr.

-
1. Vorbereitung für Ausführungspläne
 - 1.1 Problembearbeitung Teil B
 - 1.2 Gespräch zur Problembearbeitung
 2. **Arbeitsprobe**
 3. Skizzen, Aufnahmen
 4. Gespräch über das Wahlpflichtfach

Aufgabenstellung zur Arbeitsprobe – Zeitrahmen 4 Std.

Erstellen Sie einen Detailplan im Masstab 1:20 vom Querschnitt und der Südfassade.

Darstellung / Anforderungen

Die Darstellung und Zeichnungsart ist frei / Planformat A1, 60/84cm oder 2x A2, 60/42
Der Detailplan soll alle wichtigen Details in Konstruktion, Materialisierung und den entsprechenden Schichtaufbau beinhalten.
Die Schichtaufbauten sind in Material und Dimension zu beschreiben.
Der Plan ist massstäblich zu zeichnen, ausführlich zu vermessen und mit Koten zu versehen (Stand eines Detailplans).
Der Plan soll gut lesbar, sauber und übersichtlich sein.

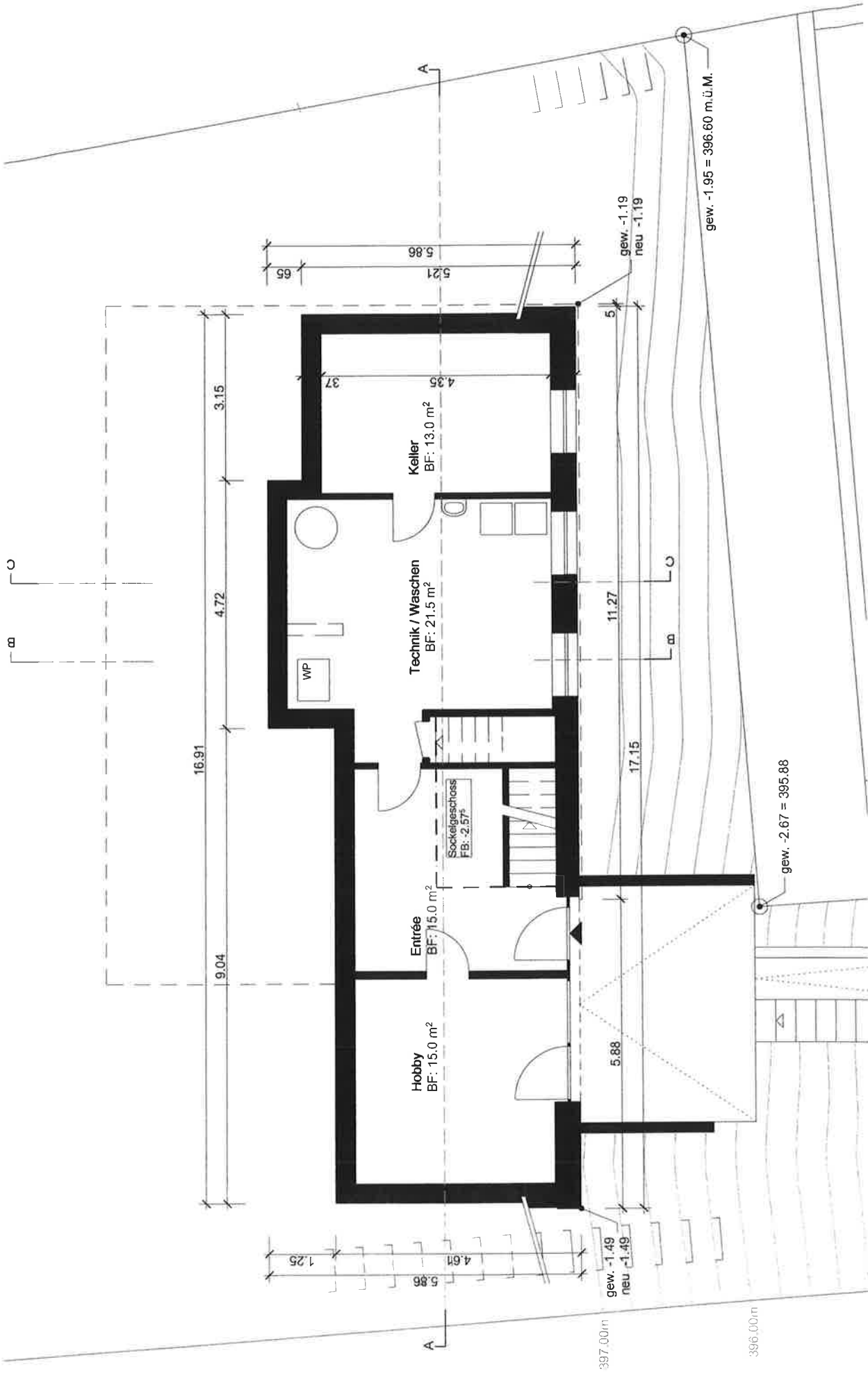
Erläuterungen zur Projektvorlage

Neubau eines Einfamilienhauses

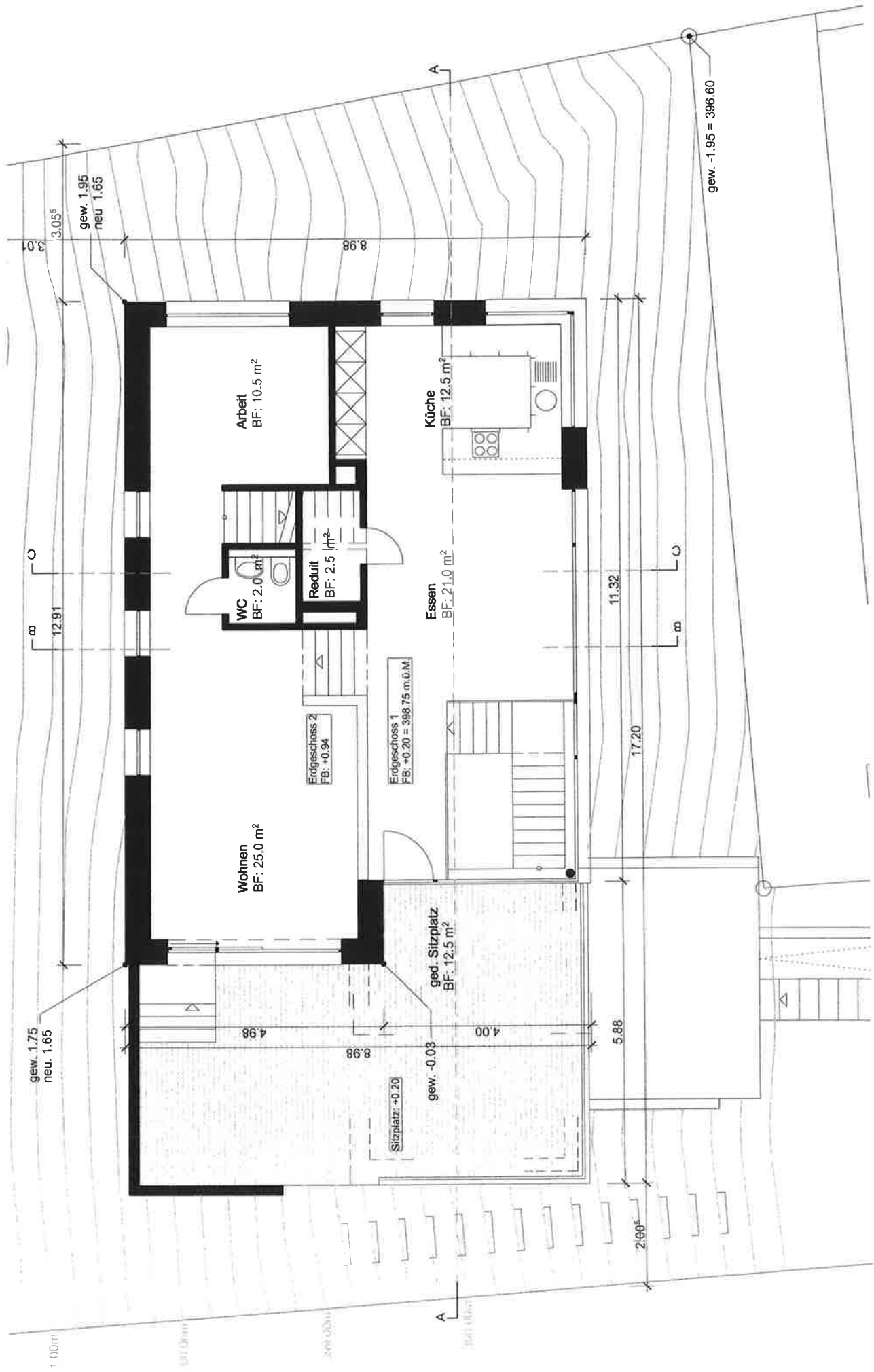
Die Vorlage entspricht dem Stand eines Vorprojekts. In die Ausführungspläne sollen Idee, Konzept, Charakter und Hauptmasse übernommen werden. Die Angaben sind unvollständig und müssen, wo notwendig, dem Projekt entsprechend sinnvoll übernommen und ergänzt werden.

Konstruktionsangaben

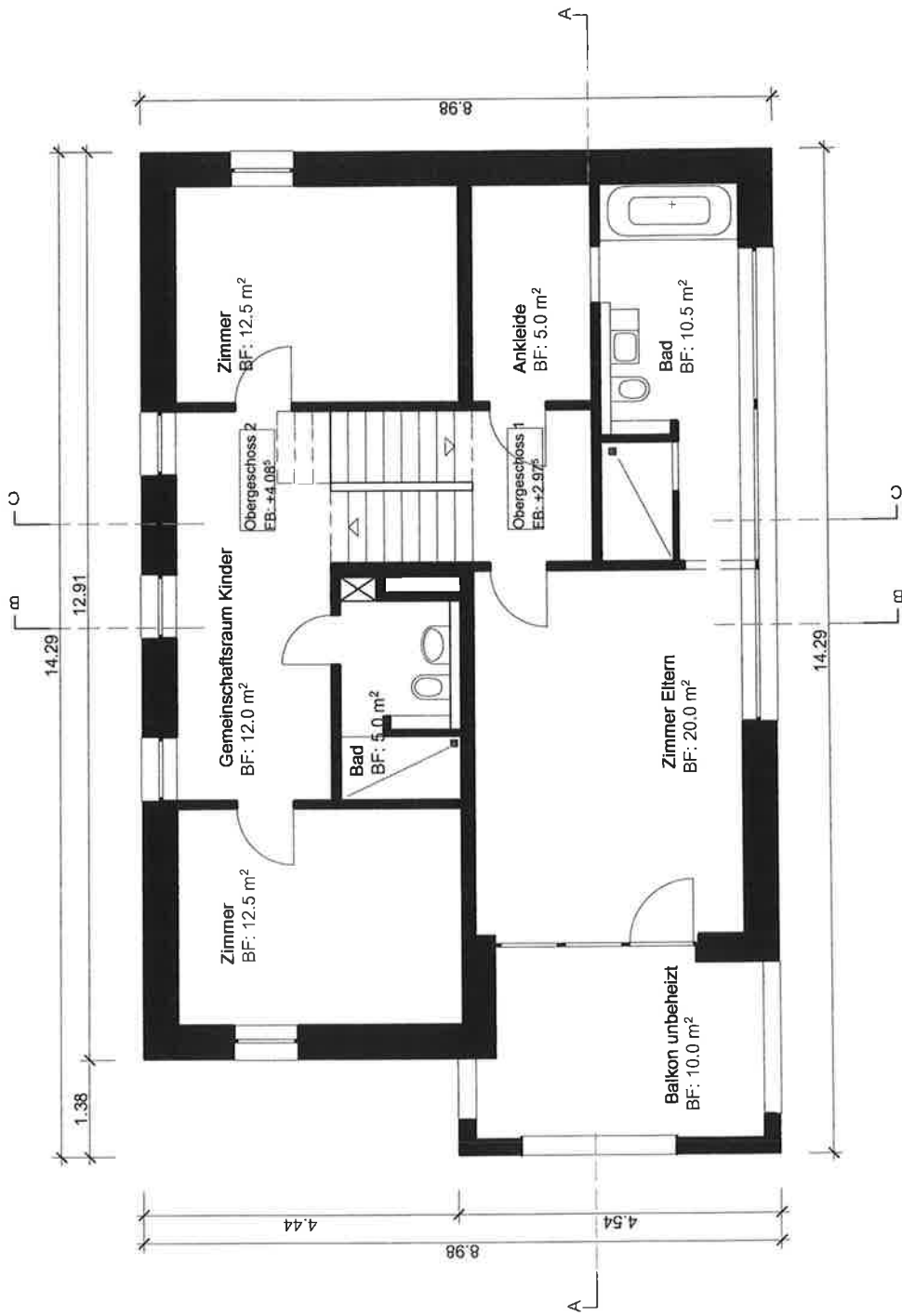
Fundation	Bodenplatte in Stahlbeton mit Sickerbetonsohle
Decke über UG	Schichtaufbau freigestellt, Bodenheizung
Decke über EG	Schichtaufbau freigestellt, Bodenheizung
Aussenwände UG	Schichtaufbau freigestellt
Aussenwände EG + OG	Schichtaufbau freigestellt, äussere Oberflächen sind in sichtbarer Holzkonstruktion zu planen.
Innenwände	Material freigestellt unter Beachtung der Statik
Treppe UG – EG	Innentreppe in Ortbeton, mit Naturstein verkleidet.
Treppe EG -OG	Innentreppe in Ortbeton, mit Holz verkleidet.
Dachfläche süd	Schichtaufbau freigestellt,, Dachhaut in Eternitschiefer
Dachfläche nord	Schichtaufbau freigestellt, Dachhaut in Eternitschiefer
Flachdach begehbar	Schichtaufbau freigestellt, Gehbelag mit Naturstein
Balkon begehbar	Schichtaufbau freigestellt, Gehbelag mit Holzrost
Fenster / Wetterschutz	Holz-Metall Fenster, 3-fachverglasung, Verbunddraffstoren bei allen Fenstern in EG + OG
Spengler	Chromstahl
Heizung	Erdsondenwärmepumpe und Fussbodenwärmeverteilung



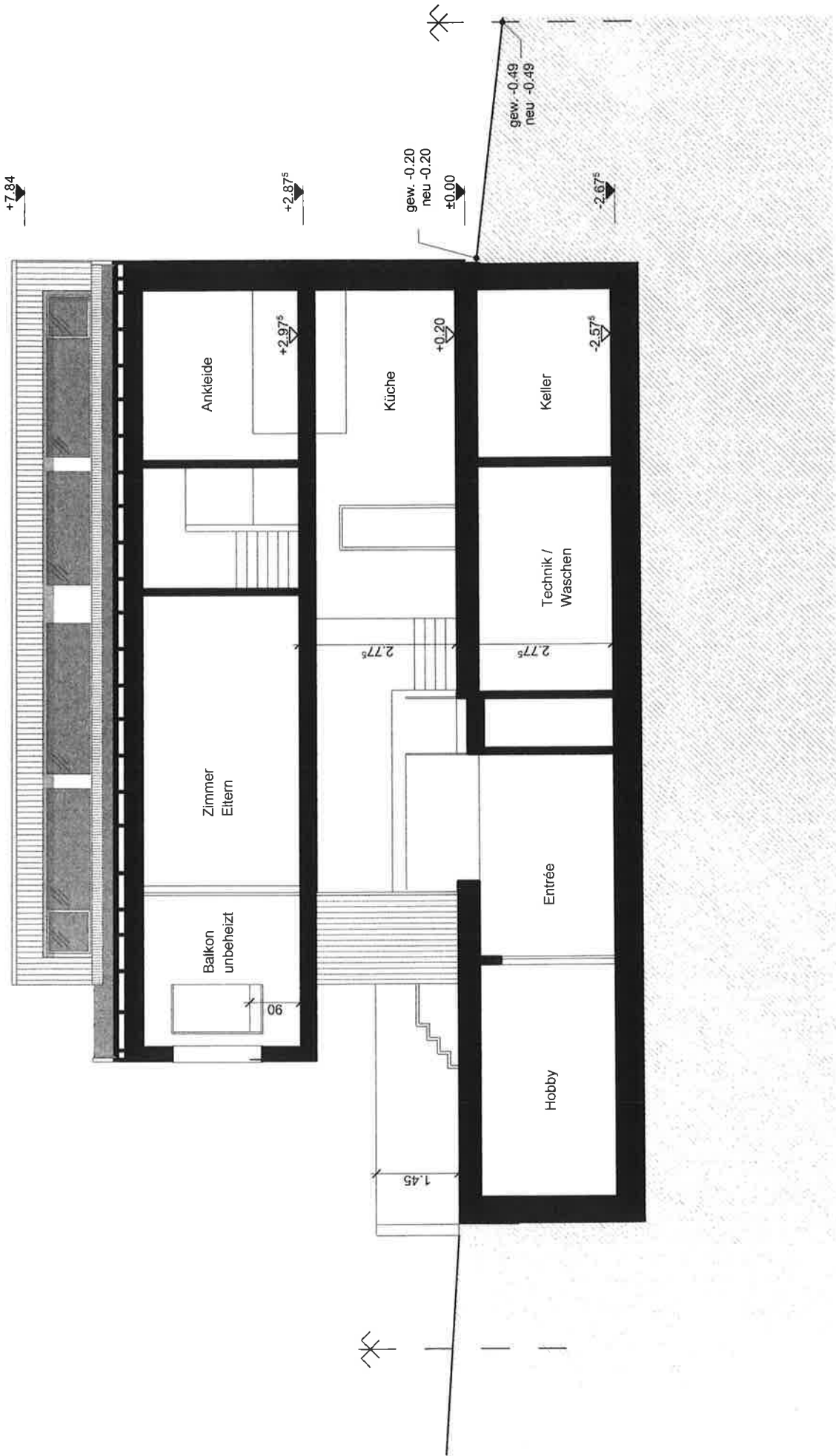
Sockelgeschoss Mst. 1:100



Erdgeschoss Mst. 1:100

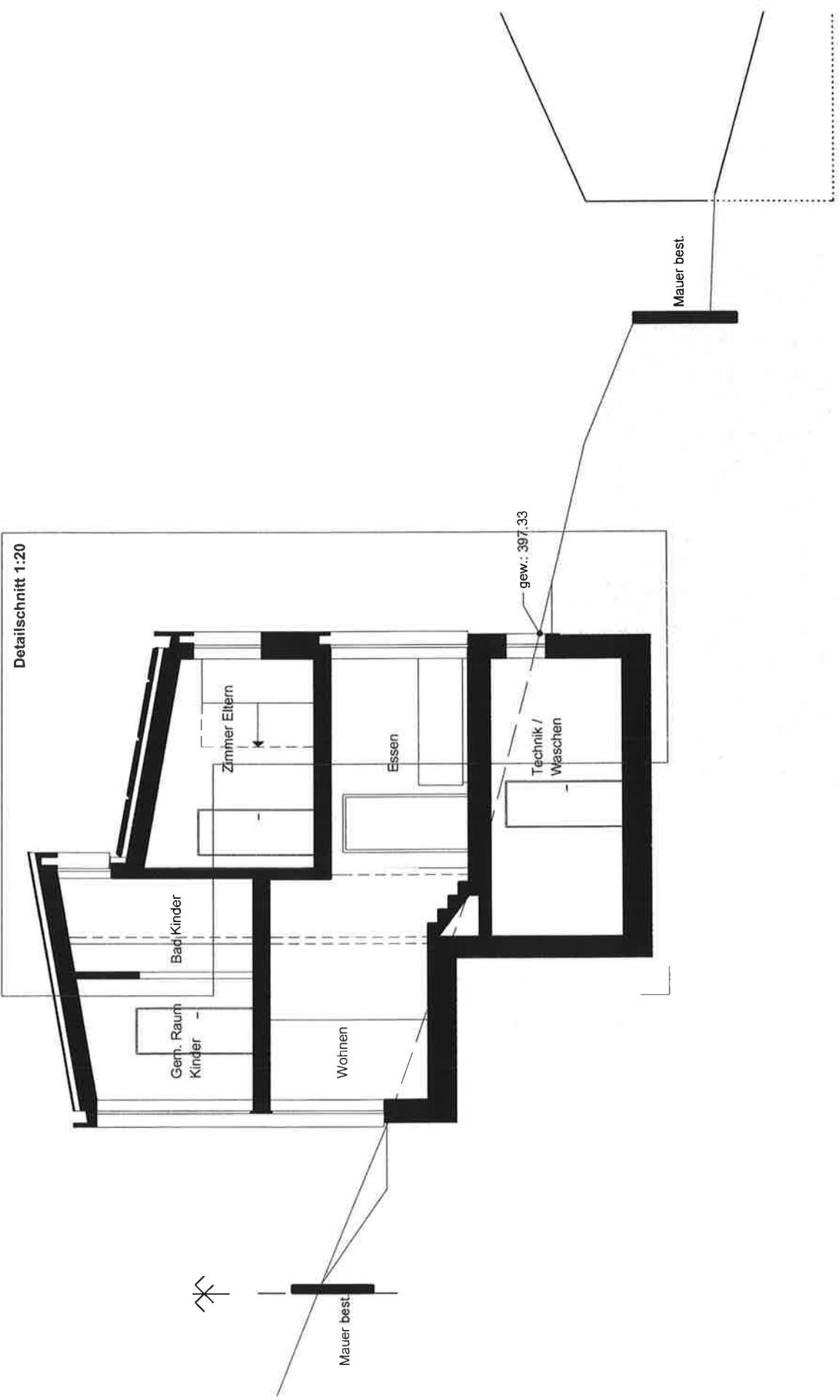


Obergeschoss Mst. 1:100

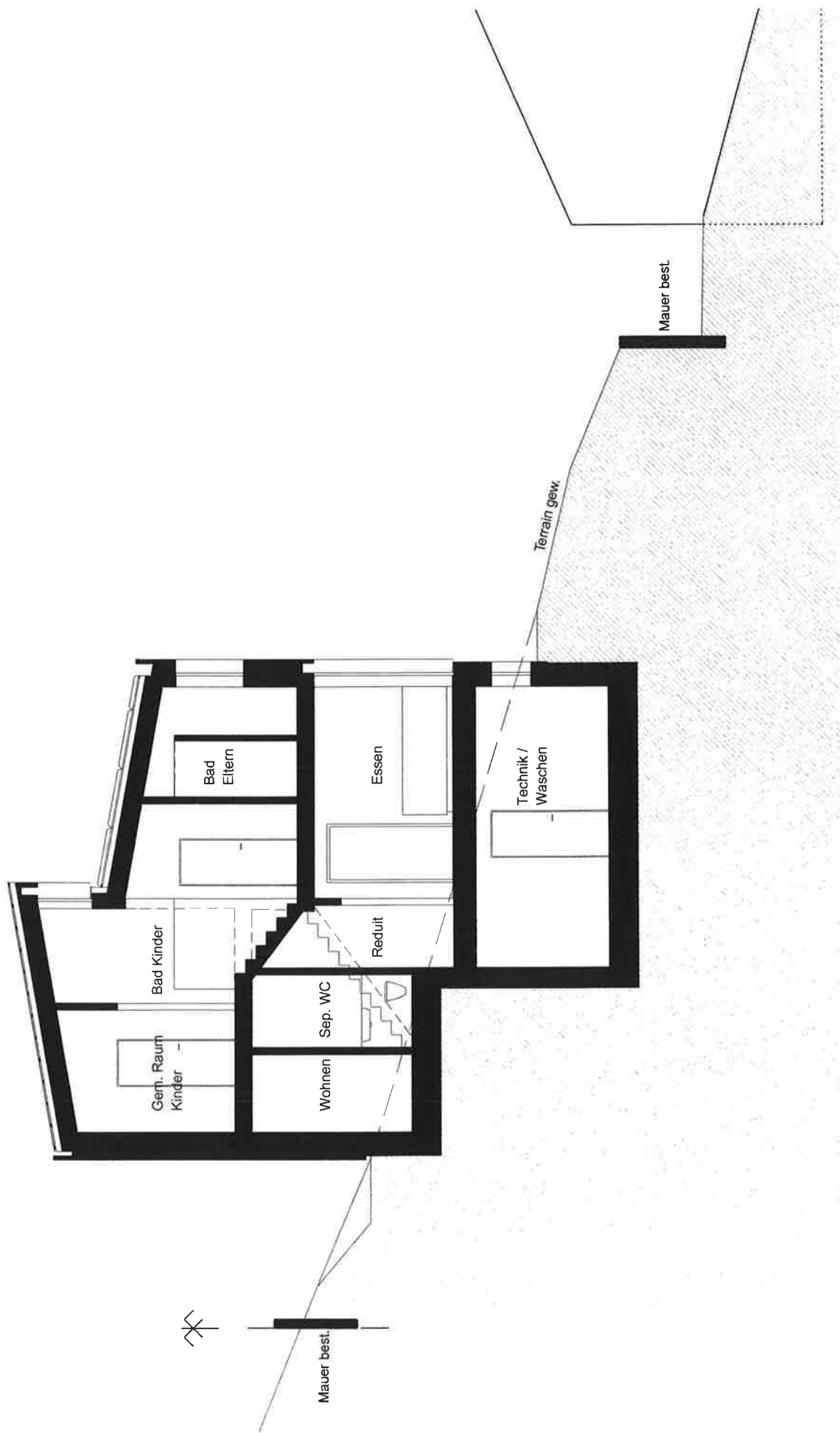


Schnitt A-A Mst. 1:100

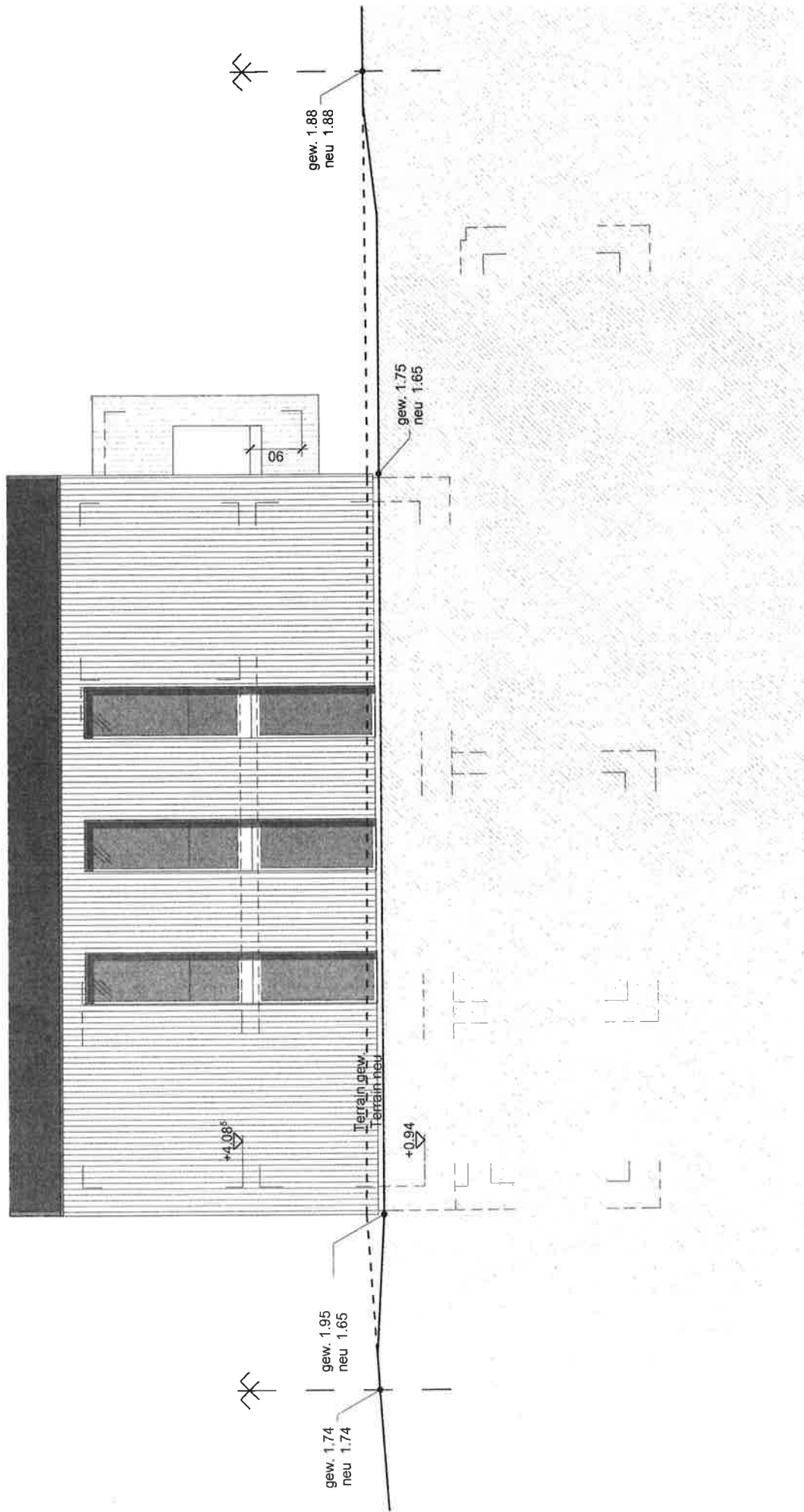
Detailschnitt 1:20



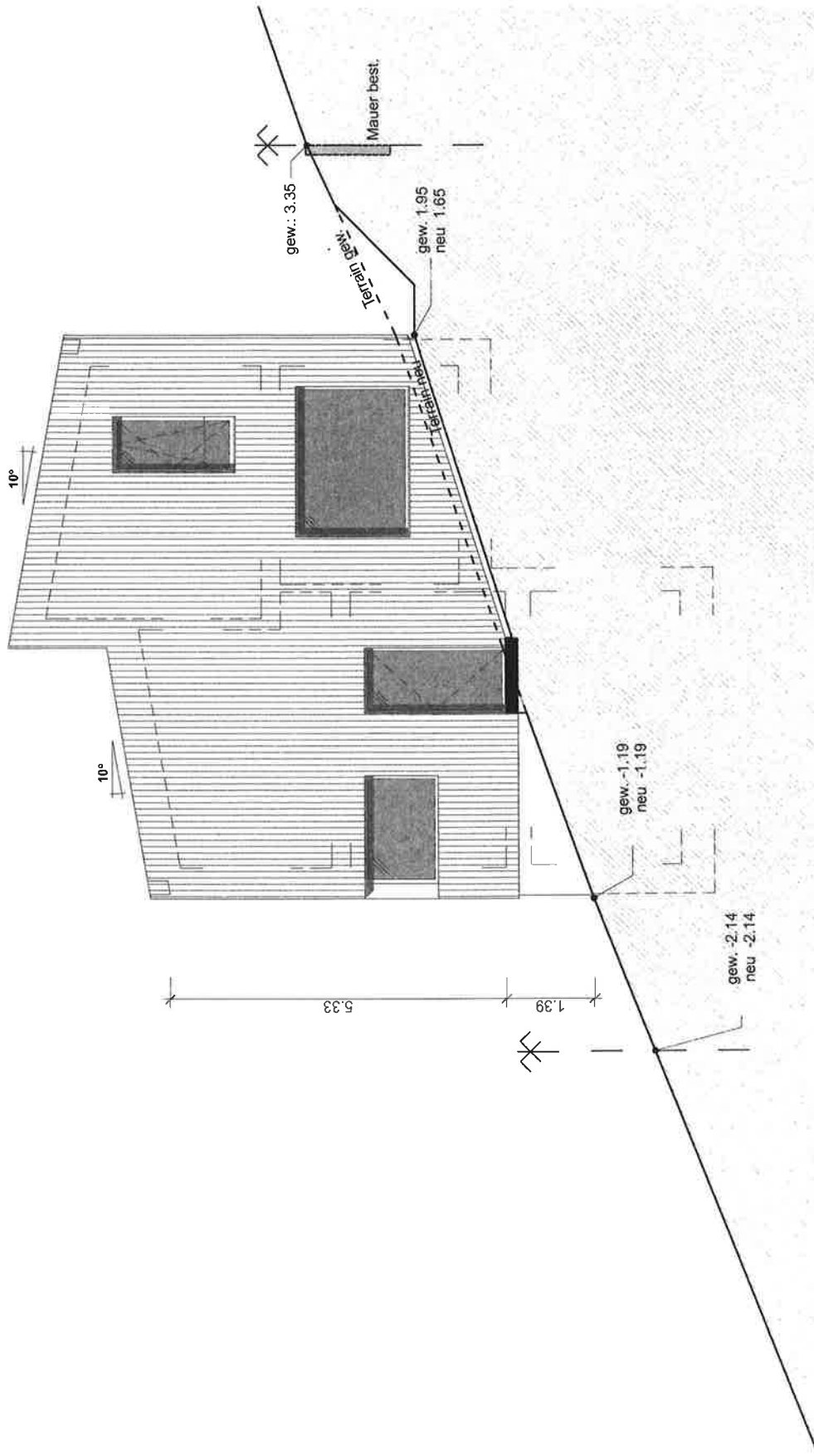
Schnitt B-B Mst. 1:100



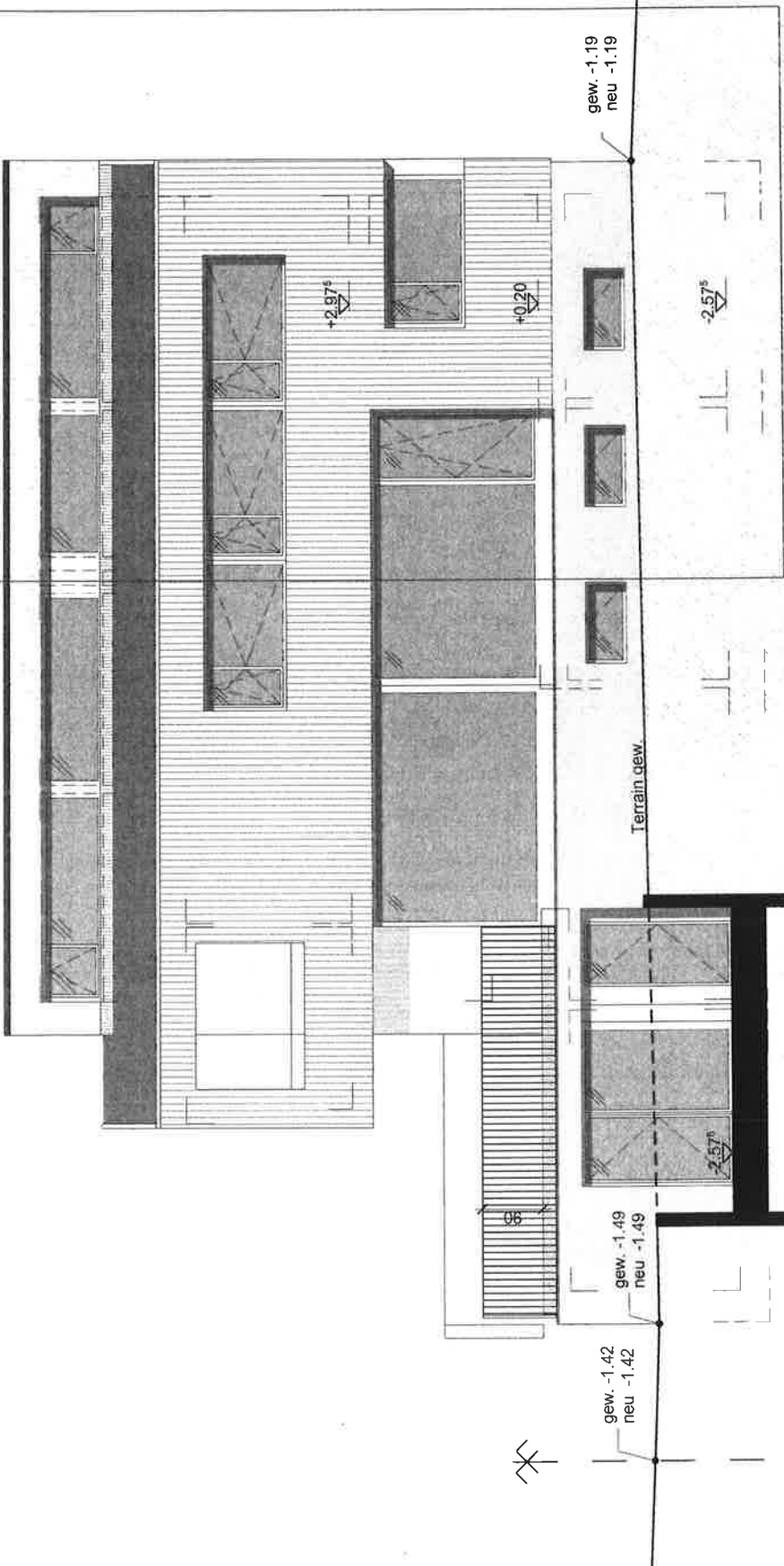
Schnitt C-C Mst. 1:100



Nordfassade Mst. 1:100



Fassade 1:20



Südfassade

Mst. 1:100