

Praktische Arbeiten

Kandidatin / Kandidat (Name, Vorname)

Kand. Nr.

-
1. Vorbereitung für Ausführungspläne
 - 1.1 Problembearbeitung Teil A**
 - 1.2 Gespräch zur Problembearbeitung
 2. Arbeitsprobe
 3. Skizzen, Aufnahmen
 4. Gespräch über das Wahlpflichtfach

Aufgabenstellung zur Problembearbeitung Teil A – Zeitrahmen 45 Minuten

Für das vorliegende Bauvorhaben sollen Sie die ersten Detailstudien anfertigen.

Als erste Aufgabe bezeichnen Sie die min. 7, max. 9 wichtigsten Details in Grundriss, Schnitt und Fassade (einkreisen), die gelöst werden müssen.

Formulieren Sie dazu in Stichworten die Problemstellung in Bezug auf Konstruktion, Bauphysik, Materialisierung, Statik und Ästhetik.

Die Vorlagen werden nach 45 Minuten eingezogen.

Sie erhalten dann die vom Expertenteam bestimmten Details für die Aufgabe Teil B.

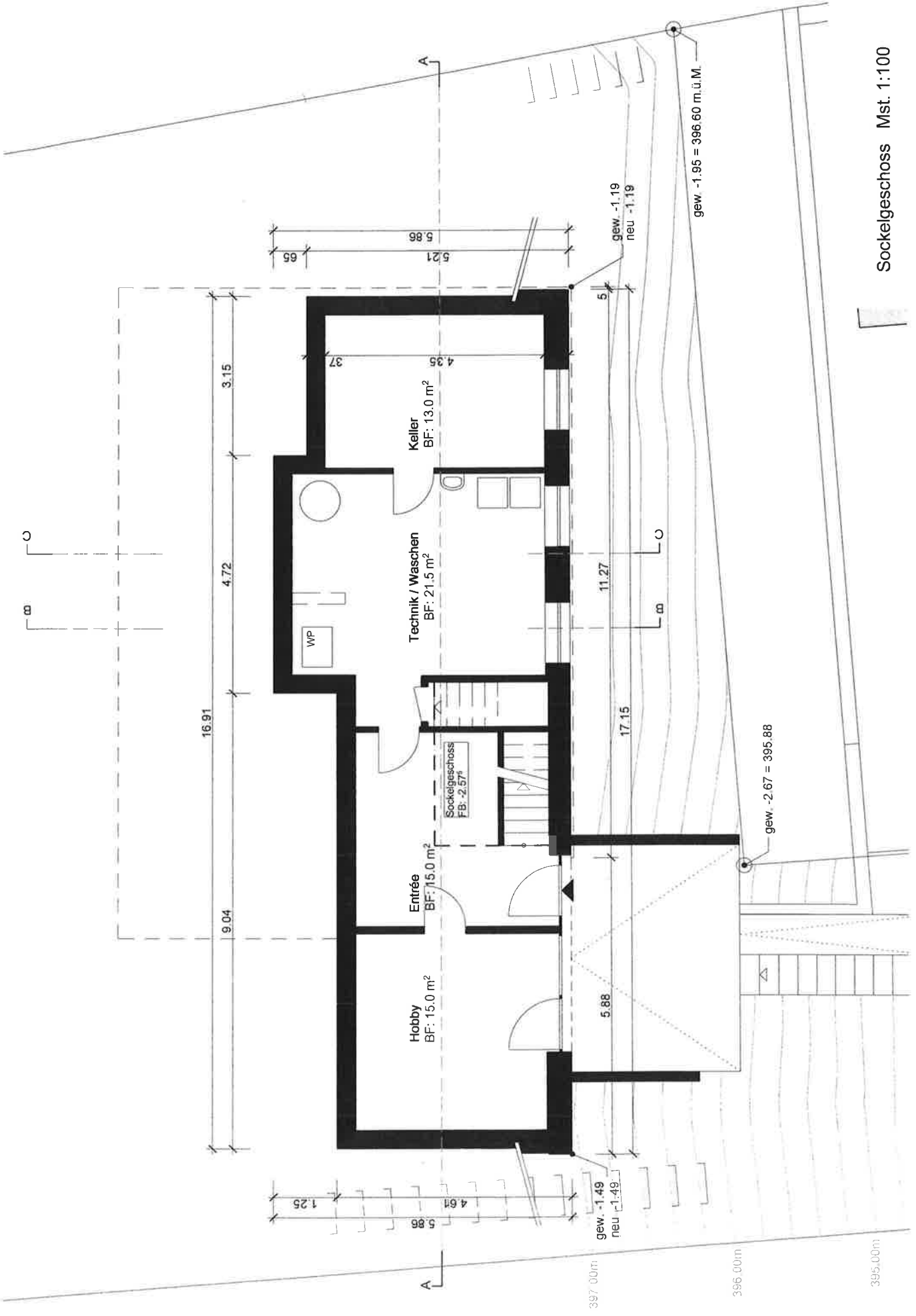
Erläuterungen zur Projektvorlage

Neubau eines Einfamilienhauses

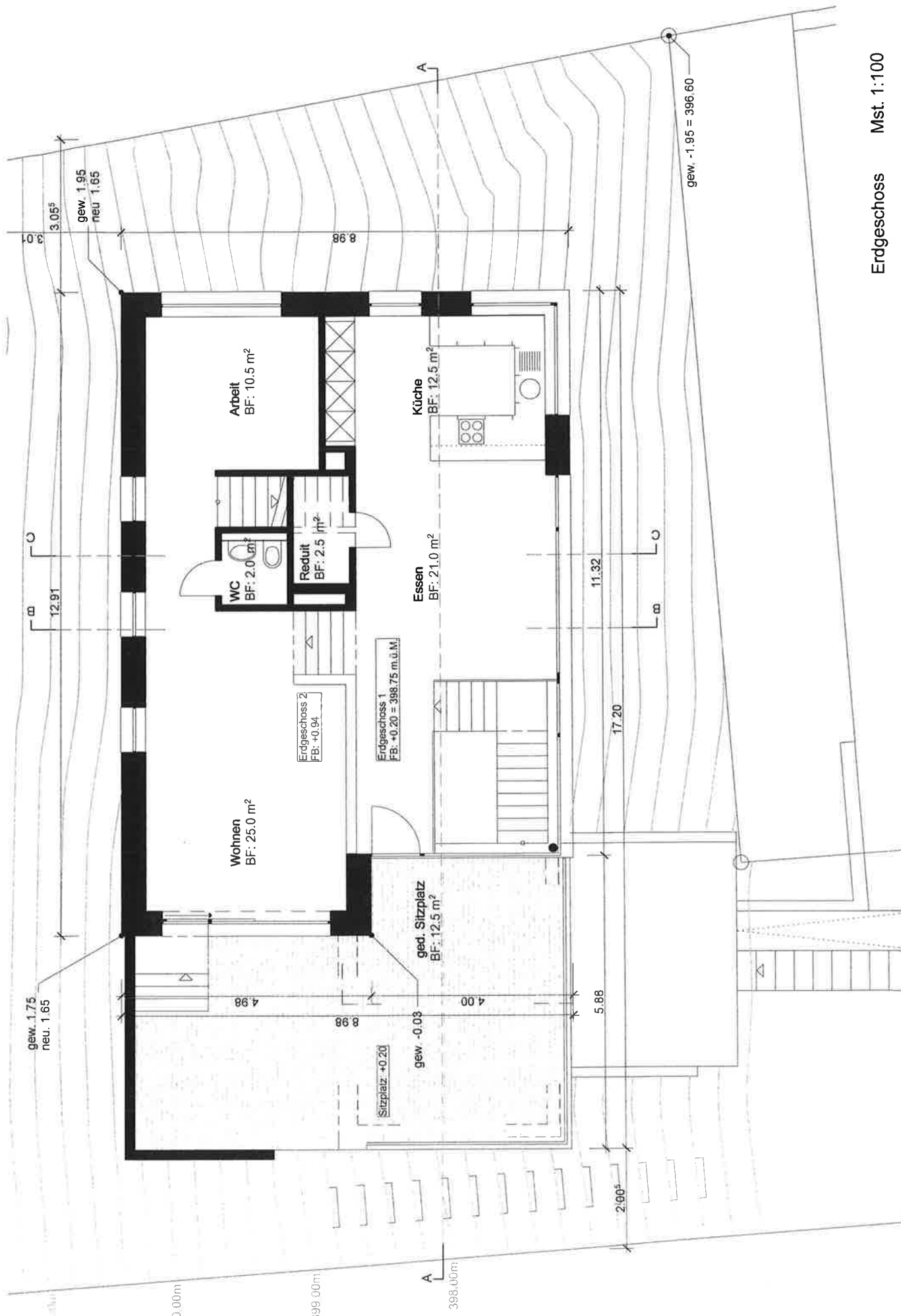
Die Vorlage entspricht dem Stand eines Vorprojekts. In die Ausführungspläne sollen Idee, Konzept, Charakter und Hauptmasse übernommen werden. Die Angaben sind unvollständig und müssen, wo notwendig, dem Projekt entsprechend sinnvoll übernommen und ergänzt werden.

Konstruktionsangaben

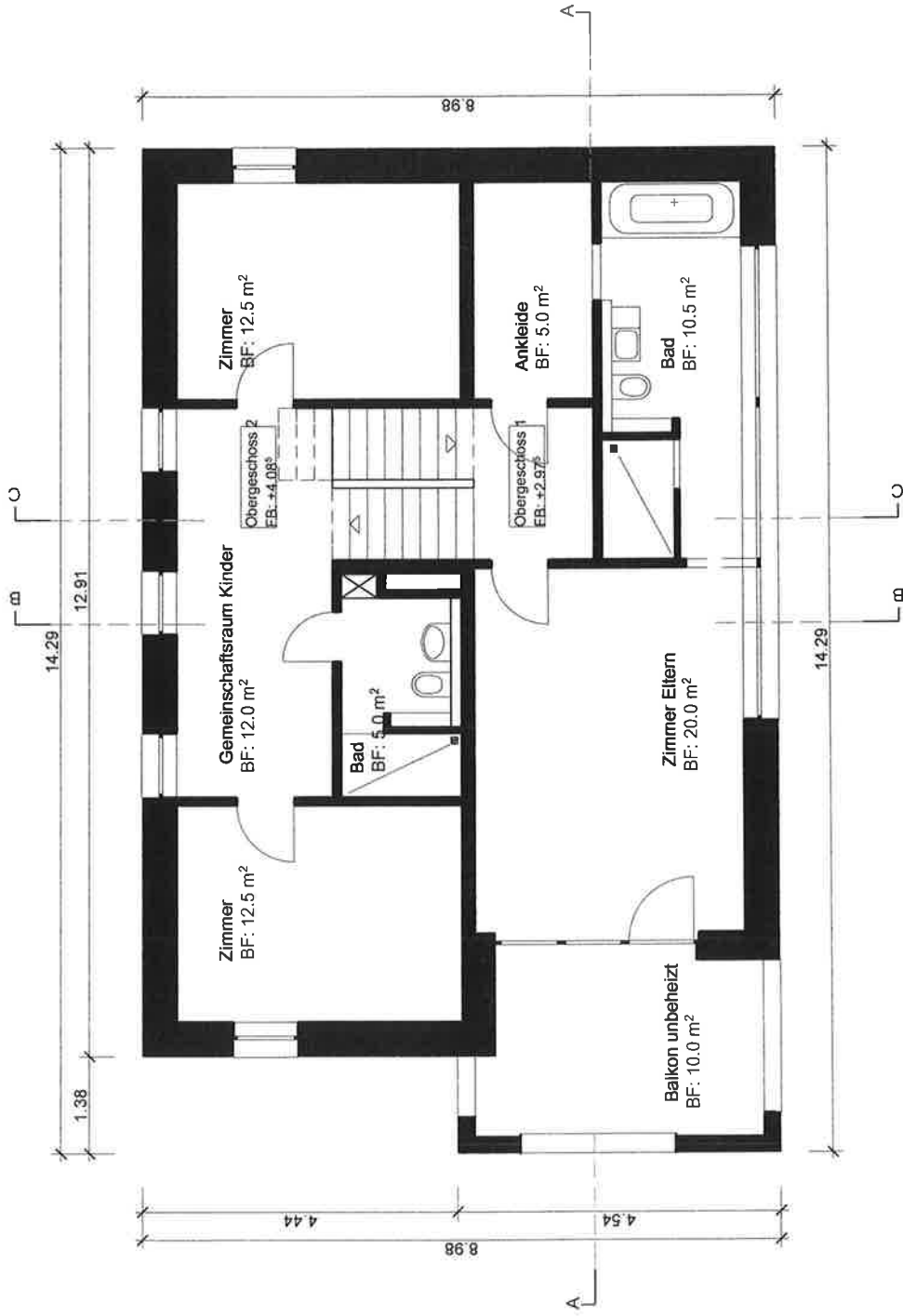
Fundation	Bodenplatte in Stahlbeton mit Sickerbetonsohle
Decke über UG	Schichtaufbau freigestellt, Bodenheizung
Decke über EG	Schichtaufbau freigestellt, Bodenheizung
Aussenwände UG	Schichtaufbau freigestellt
Aussenwände EG + OG	Schichtaufbau freigestellt, äussere Oberflächen sind in sichtbarer Holzkonstruktion zu planen.
Innenwände	Material freigestellt unter Beachtung der Statik
Treppe UG – EG	Innentreppe in Ortbeton, mit Naturstein verkleidet.
Treppe EG -OG	Innentreppe in Ortbeton, mit Holz verkleidet.
Dachfläche süd	Schichtaufbau freigestellt, Dachhaut in Eternitschiefer
Dachfläche nord	Schichtaufbau freigestellt, Dachhaut in Eternitschiefer
Flachdach begehbar	Schichtaufbau freigestellt, Gehbelag mit Naturstein
Balkon begehbar	Schichtaufbau freigestellt, Gehbelag mit Holzrost
Fenster / Wetterschutz	Holz-Metall Fenster, 3-fachverglasung, Verbunddraffstoren bei allen Fenstern in EG + OG
Spengler	Chromstahl
Heizung	Erdsondenwärmepumpe und Fussbodenwärmeverteilung



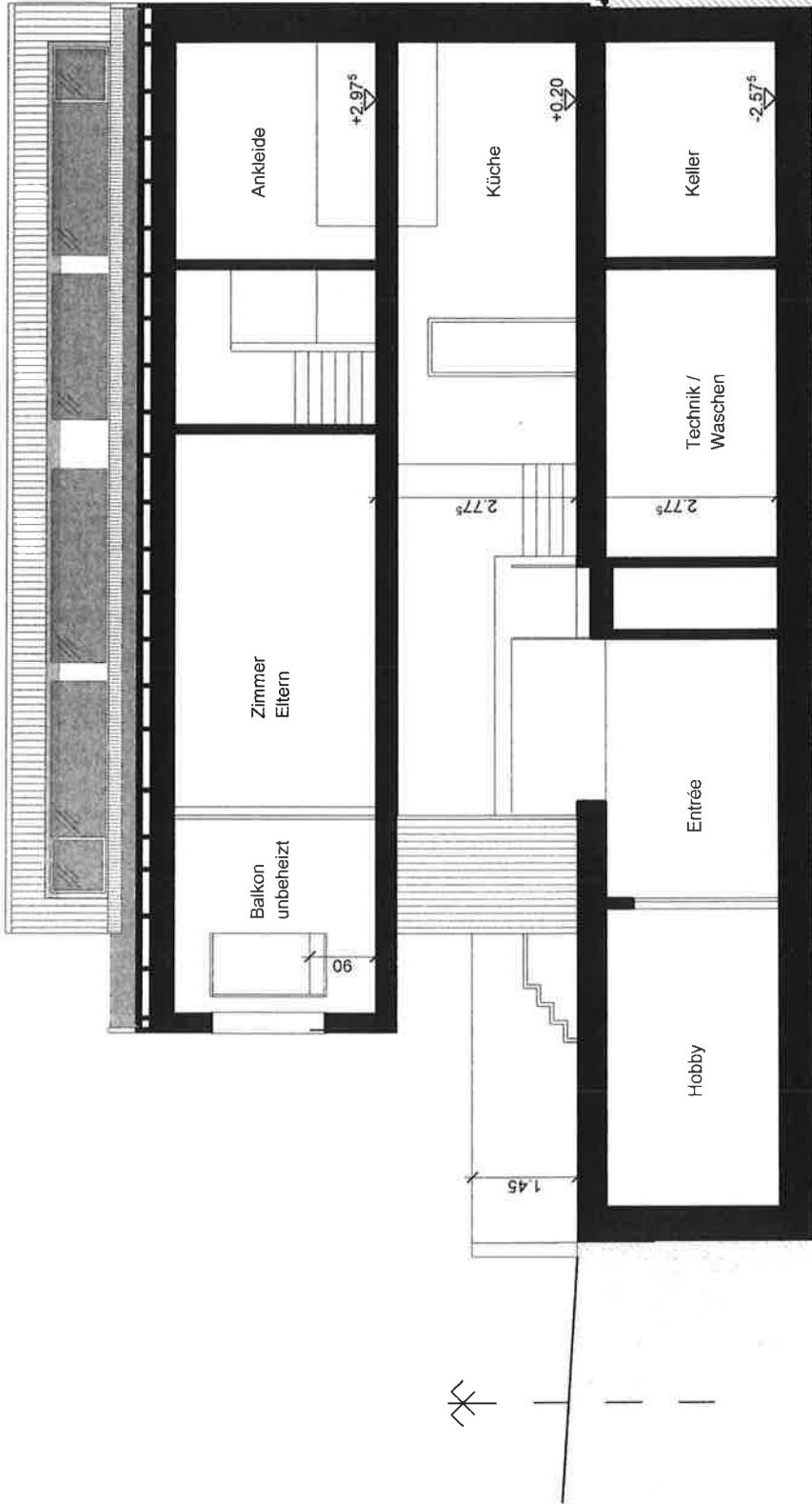
Sockelgeschoss Mst. 1:100



Erdgeschoss Mst. 1:100

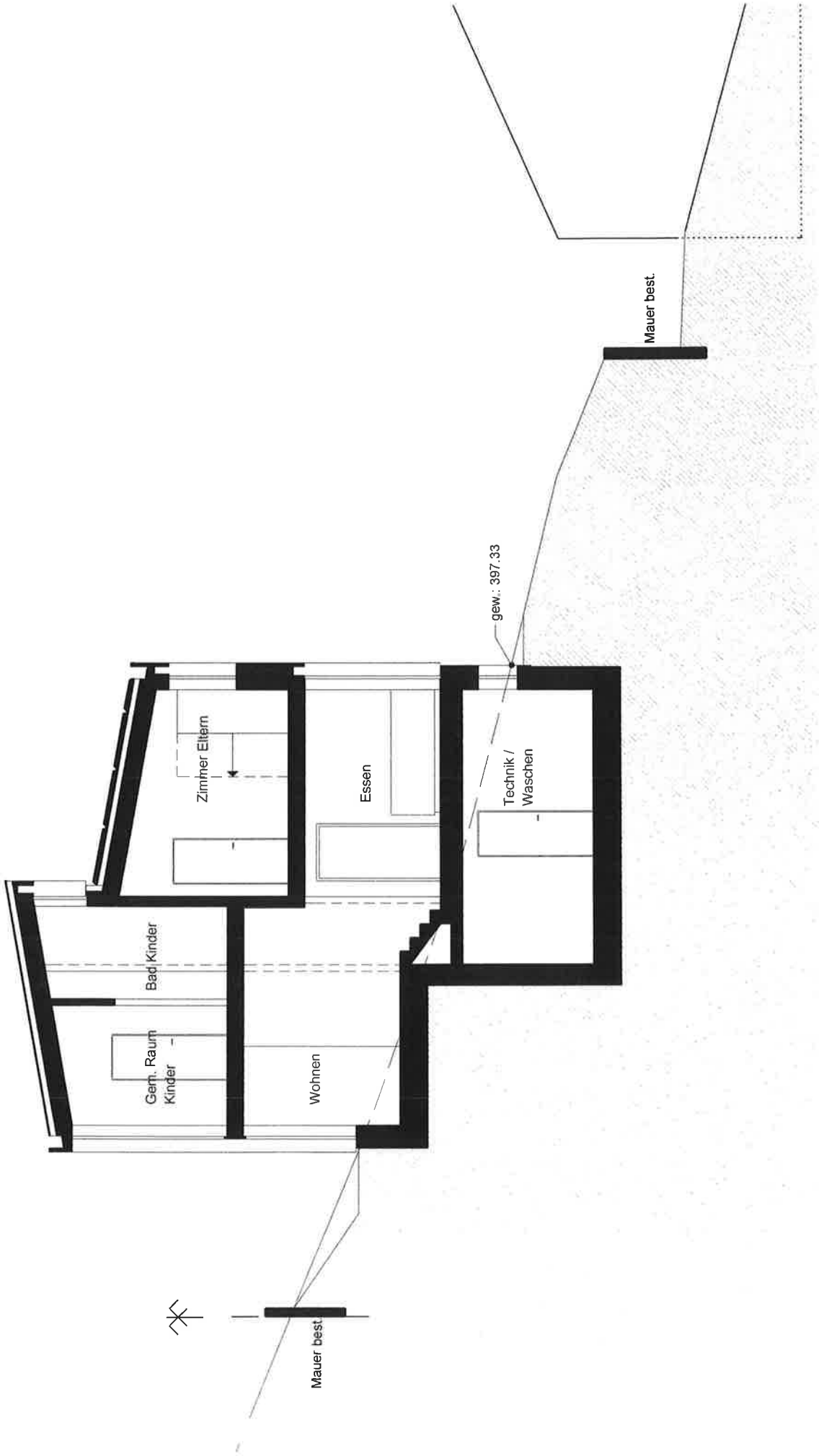


+7.84

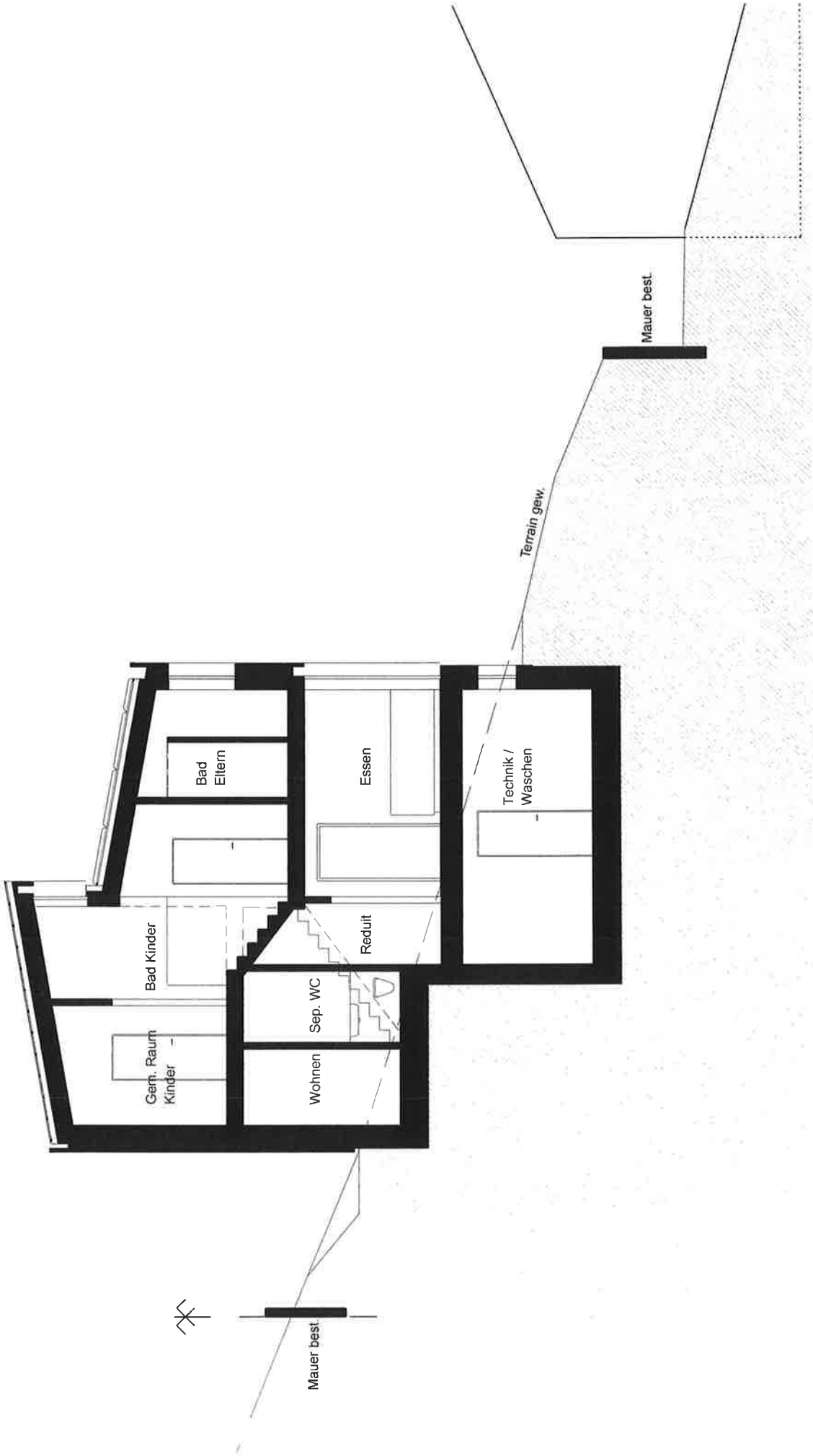


gew. -0.20
neu -0.20
±0.00

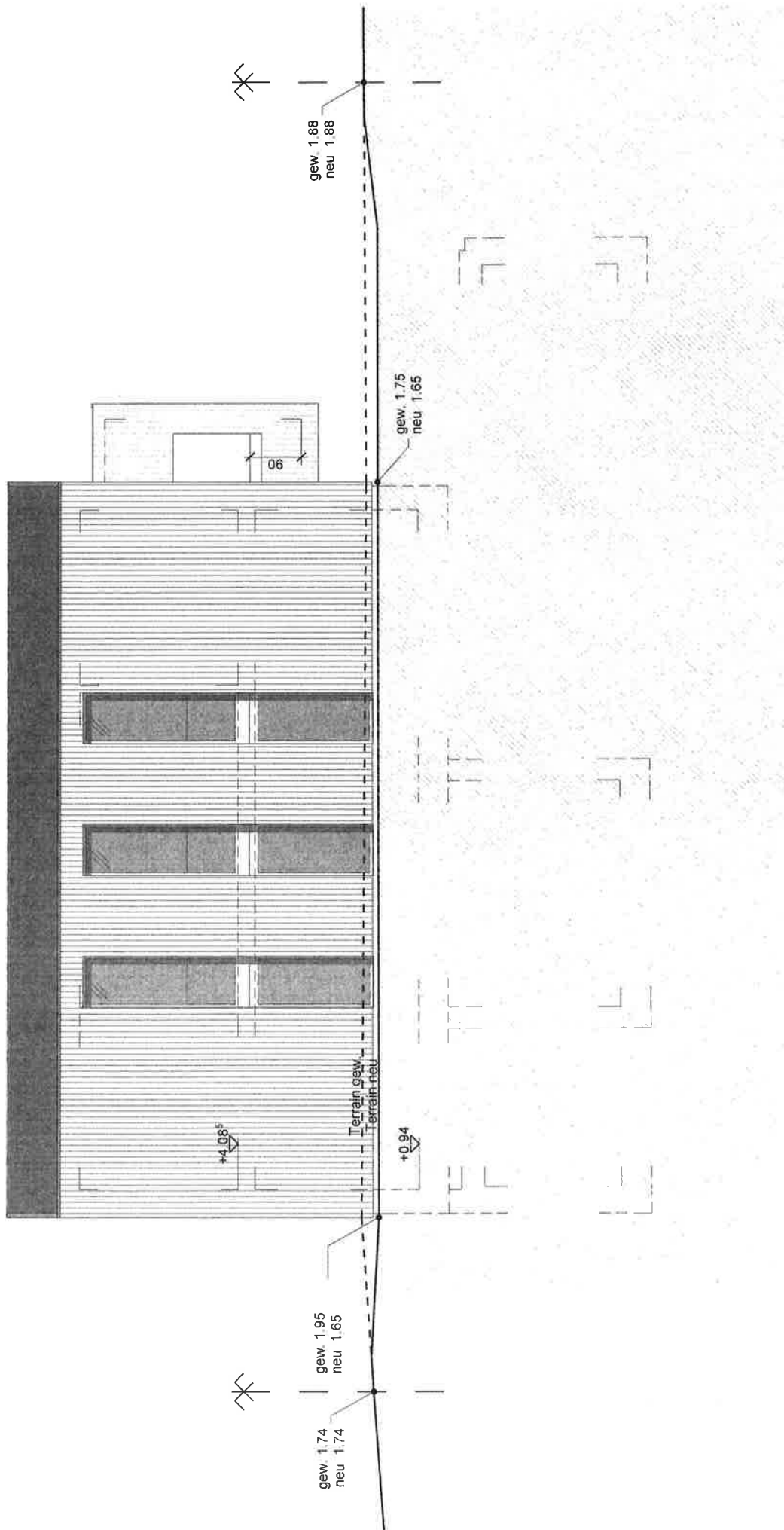
gew. -0.49
neu -0.49

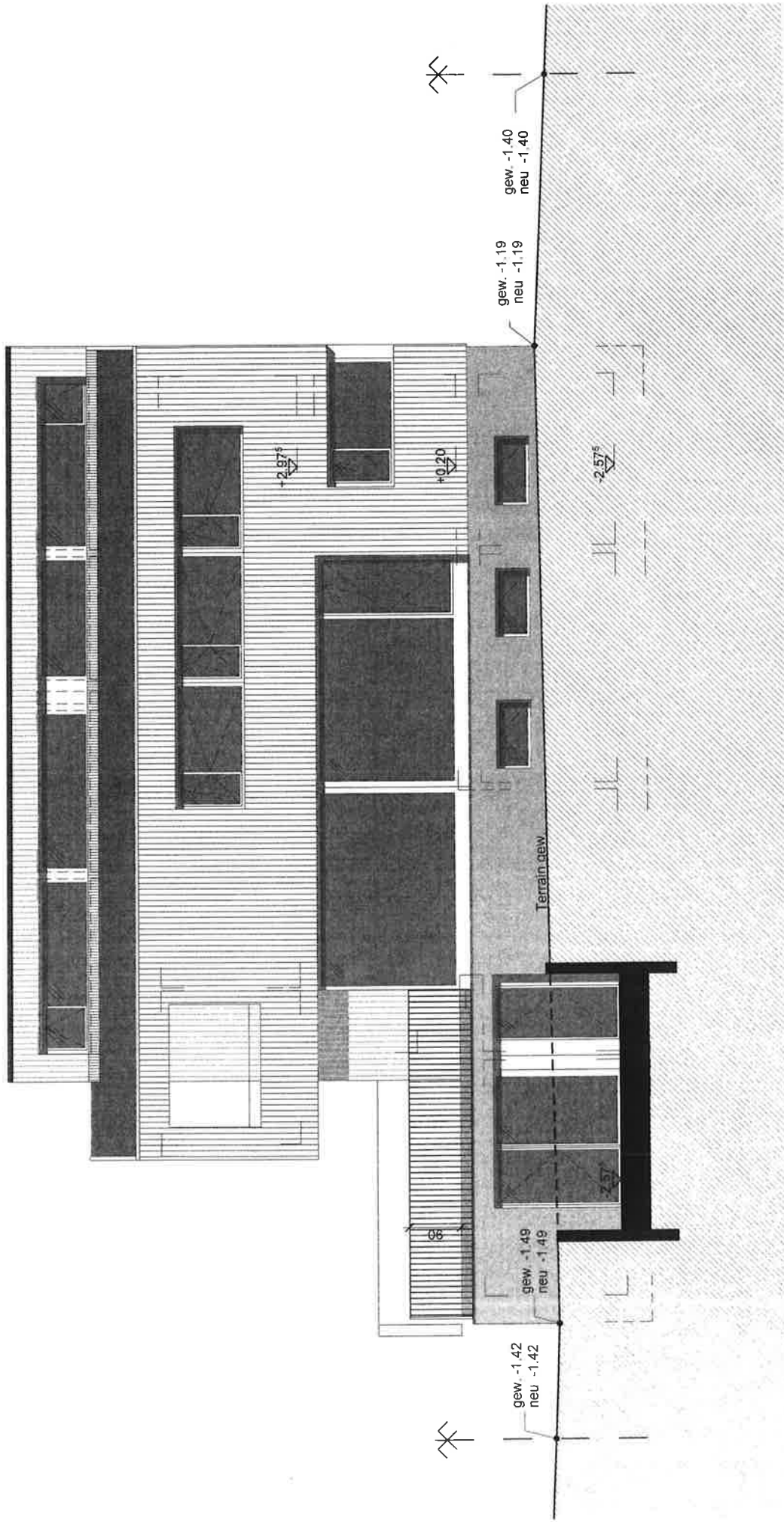


Schnitt B-B Mst. 1:100



Schnitt C-C Mst. 1:100





Südfassade Mst. 1:100