

Praktische Arbeiten

Kandidatin / Kandidat (Name, Vorname)

Kand. Nr.

.....

.....

1. Vorbereitung für Ausführungspläne
- 1.1 **Problembearbeitung Teil A**
- 1.2 Gespräch zur Problembearbeitung
2. Arbeitsprobe
3. Skizzen, Aufnahmen
4. Gespräch über das Wahlpflichtfach

Aufgabenstellung zur Problembearbeitung Teil A – Zeitrahmen 45 Minuten

Für das vorliegende Bauvorhaben sollen Sie die ersten Detailstudien anfertigen.

Als erste Aufgabe bezeichnen Sie die min. 7, max. 9 wichtigsten Details in Grundriss, Schnitt und Fassade (einkreisen), die gelöst werden müssen.

Formulieren Sie dazu in Stichworten die Problemstellung in Bezug auf Konstruktion, Bauphysik, Materialisierung, Statik und Ästhetik.

Die Vorlagen werden nach 45 Minuten eingezogen.

Sie erhalten dann die vom Expertenteam bestimmten Details für die Aufgabe Teil B.

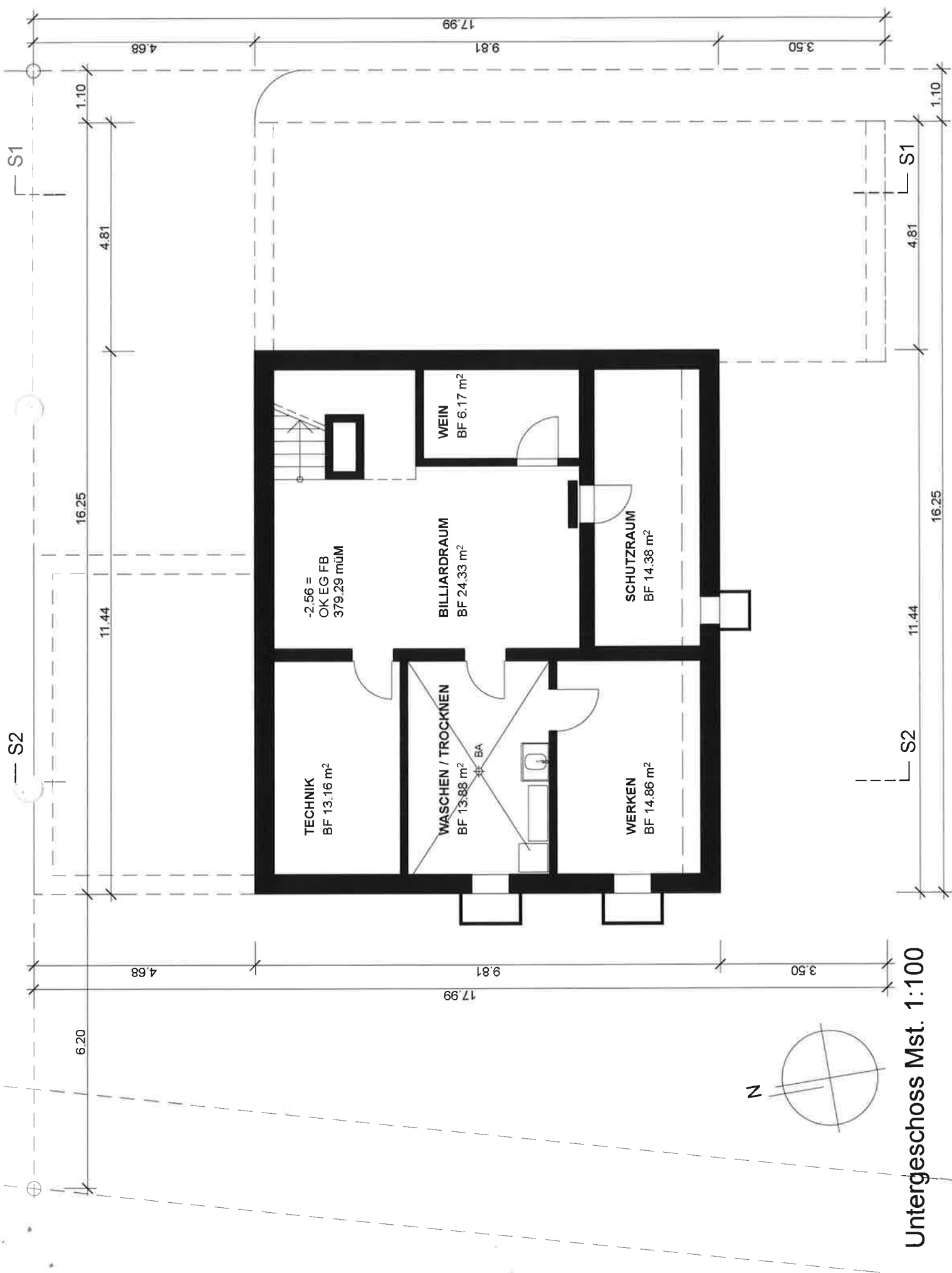
Erläuterungen zur Projektvorlage

Neubau eines Einfamilienhauses

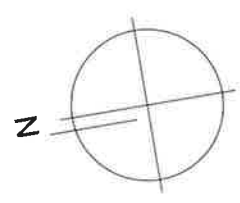
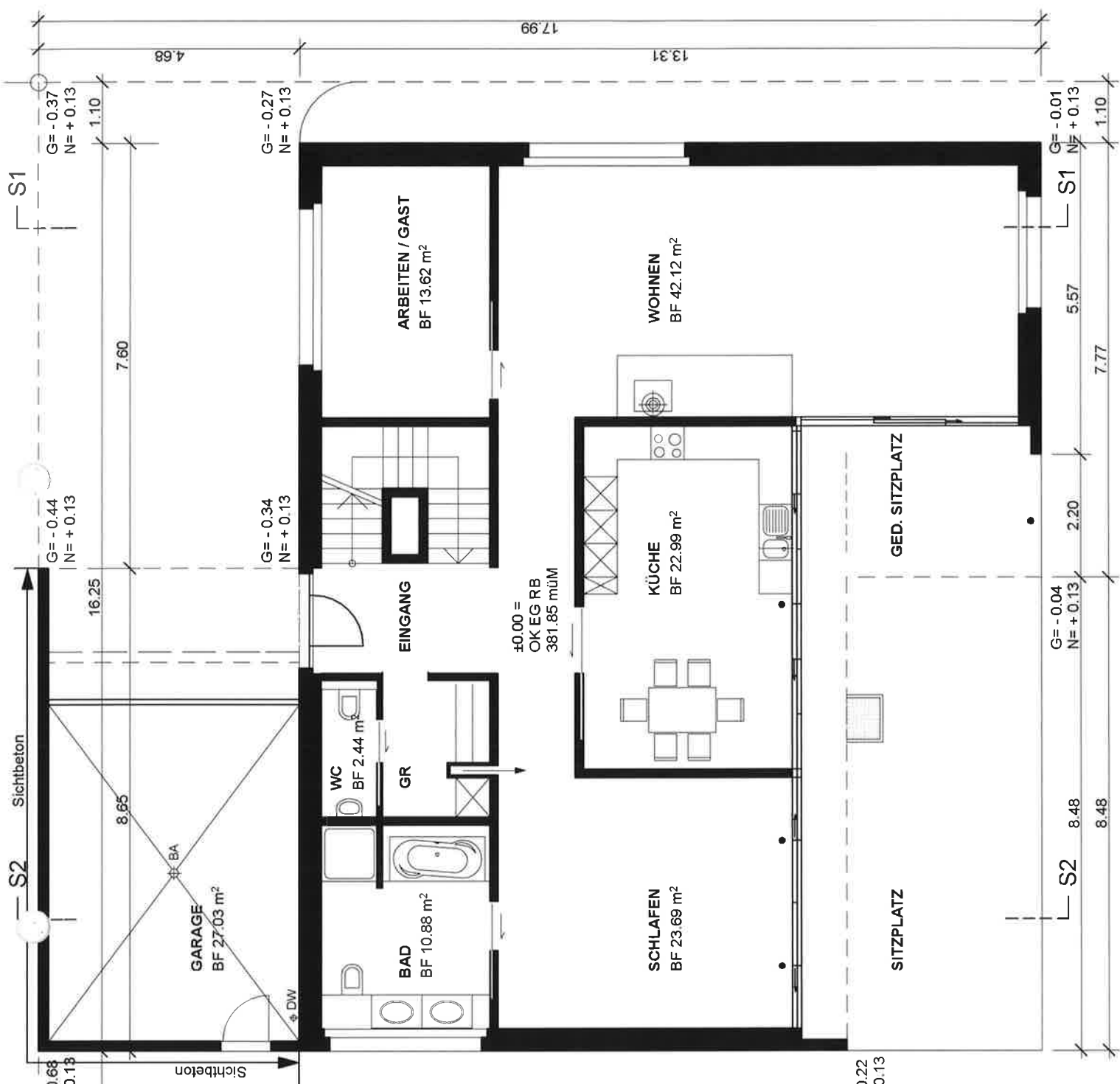
Die Vorlage entspricht dem Stand eines Vorprojekts. In die Ausführungspläne sollen Idee, Konzept, Charakter und Hauptmasse übernommen werden. Die Angaben sind unvollständig und müssen wo notwendig, dem Projekt entsprechend sinnvoll übernommen und ergänzt werden.

Konstruktionsangaben

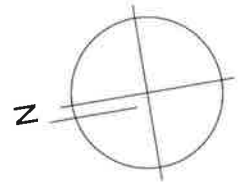
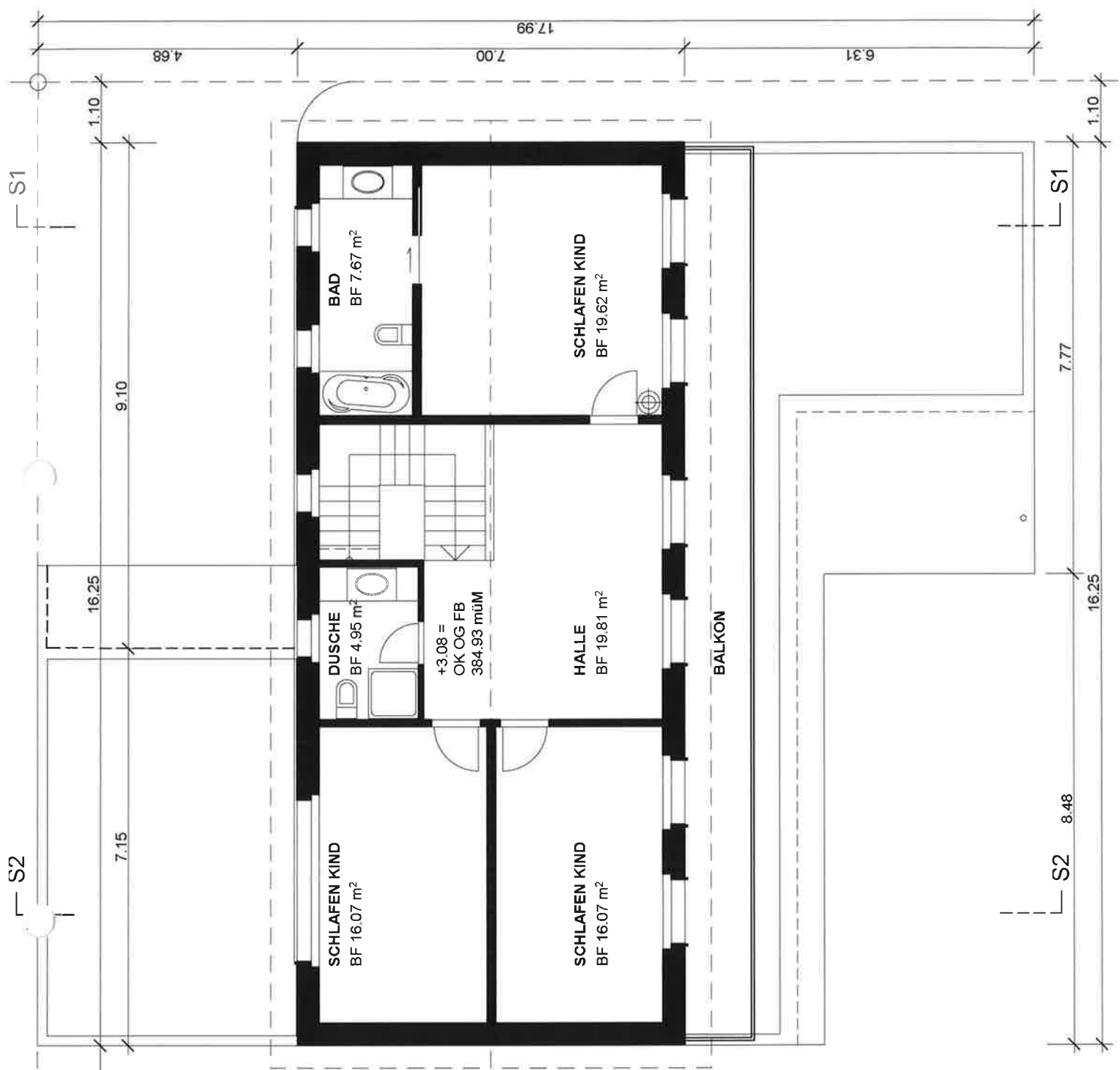
| | |
|------------------------|--|
| Fundation | Stahlbeton mit Magerbetonsohle |
| Decke über UG | Stahlbeton, Bodenheizung |
| Decke über EG | Schichtaufbau freigestellt, Bodenheizung |
| Aussenwände UG | Schichtaufbau freigestellt, nicht erdberührte Flächen sind verputzt |
| Aussenwände EG + OG | Schichtaufbau freigestellt, verputzt |
| Innenwände | Material freigestellt unter Beachtung der Statik |
| Treppe UG / EG | Innentreppe in Ortbeton mit aufgesetzten Holzstufen |
| Treppe EG / OG | Eingeschobene Holztritte |
| Steildach | Ziegeldach |
| Flachdach begehbar | Schichtaufbau freigestellt, begehbar |
| Nebendächer | Schichtaufbau freigestellt, extensivbegünt |
| Fenster / Wetterschutz | Holzmetall, IV / Verbundrafflamellen bei allen Fenstern in EG und OG |
| Spengler | Titanzink |
| Heizung | Wärmepumpe, alle Räume in EG und OG beheizt, Schutzraum, Werken, Wasch- und Technikraum in UG unbeheizt. |



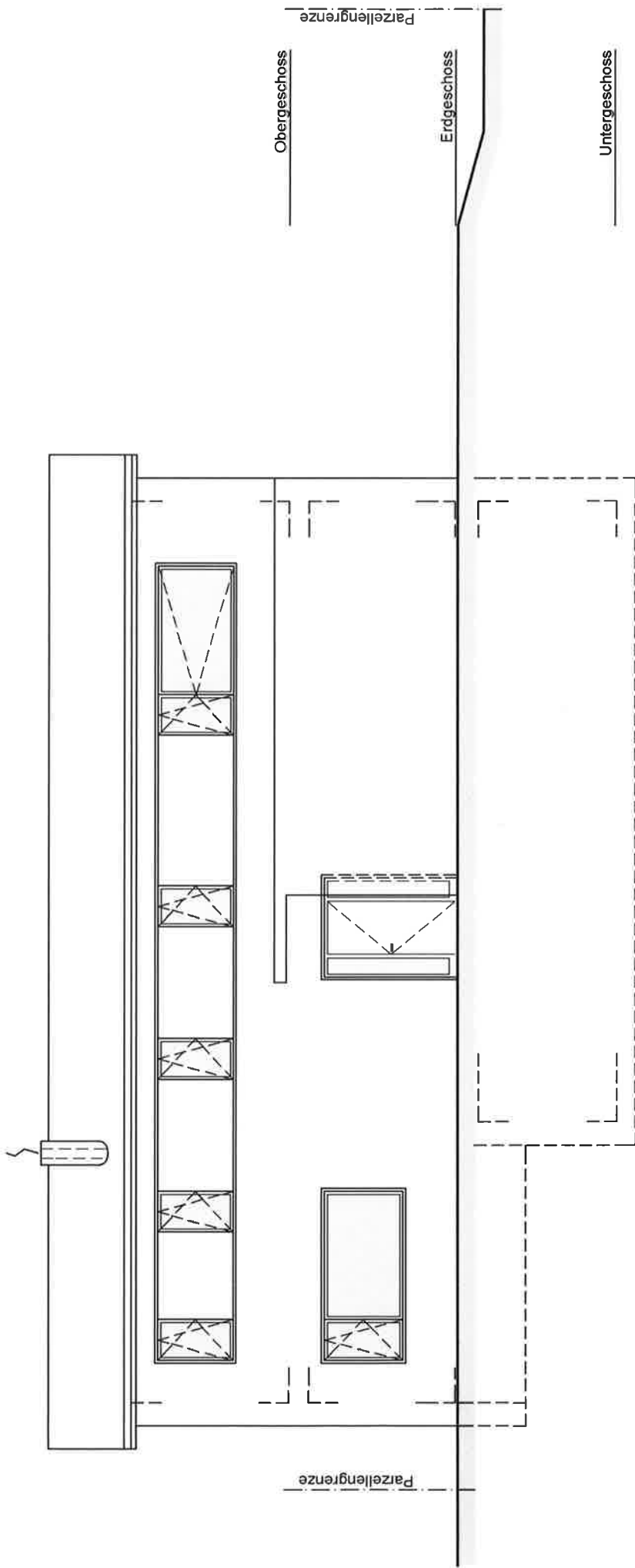
Untergeschoss Mst. 1:100



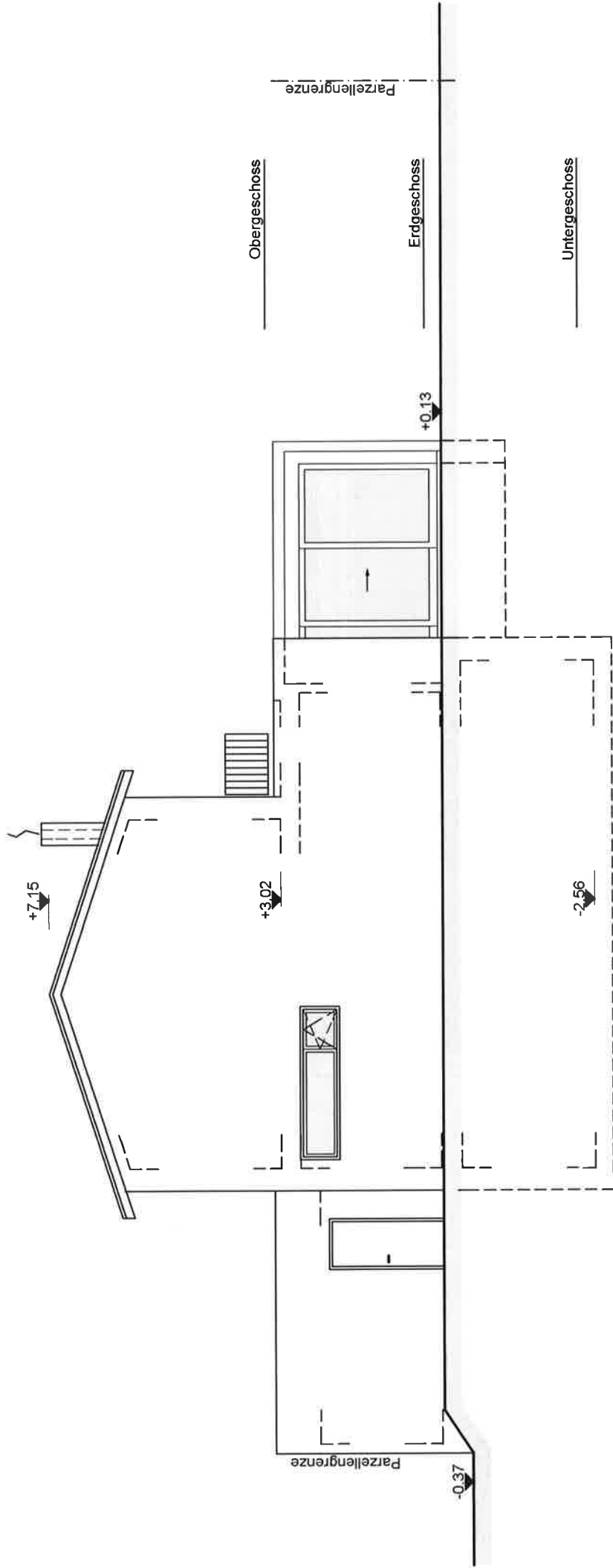
Erdgeschoss Mst. 1:100



Obergeschoss Mst. 1:100



Nordfassade Mst. 1:100



Ostfassade Mst. 1:100