

**Aufgabenstellung Praktische Arbeit****Blatt 1**

Kandidatin / Kandidat ( Name, Vorname) :

Gruppe :

**Praktische Arbeiten****1. Studium des Projektes mit Bestimmung der Detailpunkte** **Zeitraumen : ¾ h**

2. Lösungsentwürfe Problembearbeitung
3. Arbeitsprobe

**Aufgabe** Für den vorliegenden Mehrfamilienhausneubau sollen Sie die ersten Detailstudien anfertigen. Zuerst bezeichnen Sie die zehn wichtigsten Detailpunkte, bzw. Bereiche, die vorgängig gelöst werden müssten. Ihre Angaben zeichnen Sie direkt auf der Vorlage (Grundrisse, Schnitte, Fassaden) ein und begründen ihre Auswahl stichwortartig. Diese Aufgabe soll helfen sich in das Projekt einzudenken und wird nicht bewertet. Die Vorlagen werden nach 45 Minuten eingezogen.

**Erklärung zur Aufgabenstellung**

**Vorgabe** Der Stand der Vorlage entspricht einem Vorprojekt. In den Lösungsentwürfen sollen Idee, Konzept, Charakter und Hauptmasse soweit wie möglich übernommen werden. Die Vorgaben sind unvollständig und müssen wo notwendig dem Projekt entsprechend sinnvoll ergänzt werden.

**Terrain** Kiesiger Baugrund

**Höhe:** Kote EG : +/- 0.00 = 279.80 m.ü.M

**Rohbau** Fundamentplatte armierter Beton 25 cm  
Aussenwände Massiv mit Aussendämmung nicht brennbar

**Innenwände** Tragend: gemauert oder Beton beidseitig verputzt  
Nichttragend: Leichtbauweise beidseitig verputzt  
In Nasszonen Keramikplatten

**Treppe** Betontreppe mit Kunststeinritten

**Sonnenschutz** Rafflamellenstoren

**Fenster** Holz Metall Fenster

**Aussentüren** Aluminiumprofilüren

**Innentüren** Stahlzargentüren  
Doppeltüren zu Wohnzimmer mit Futter und Verkleidung

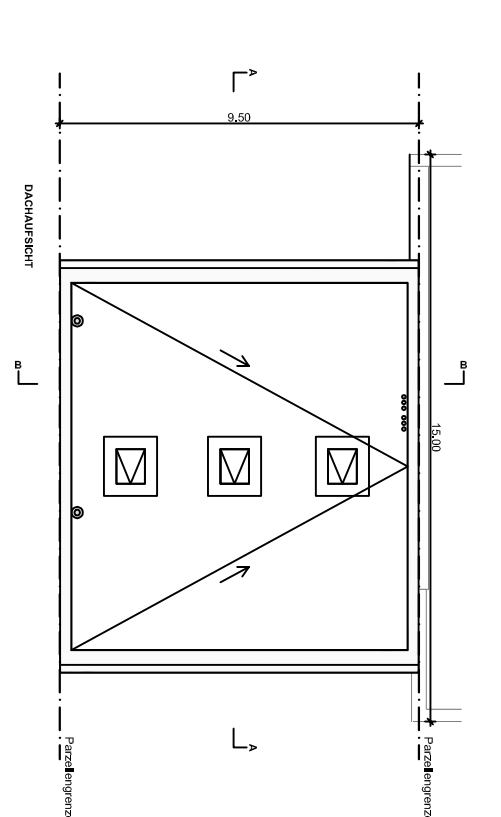
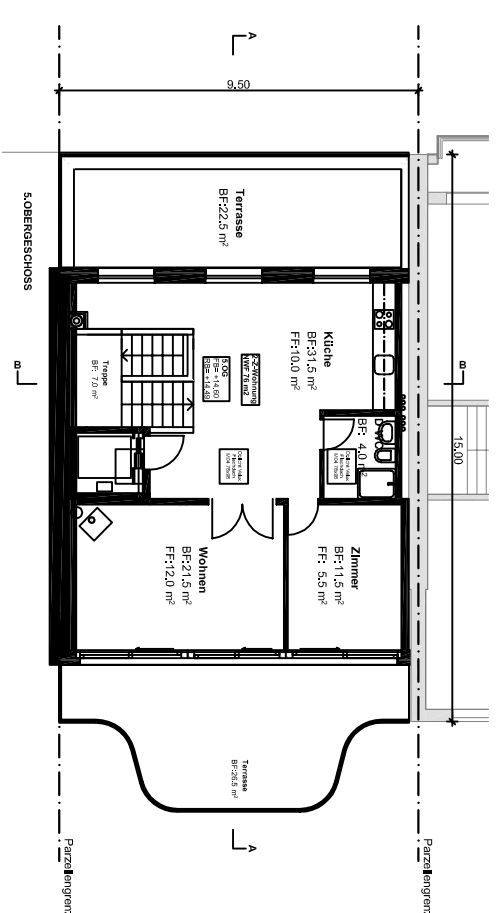
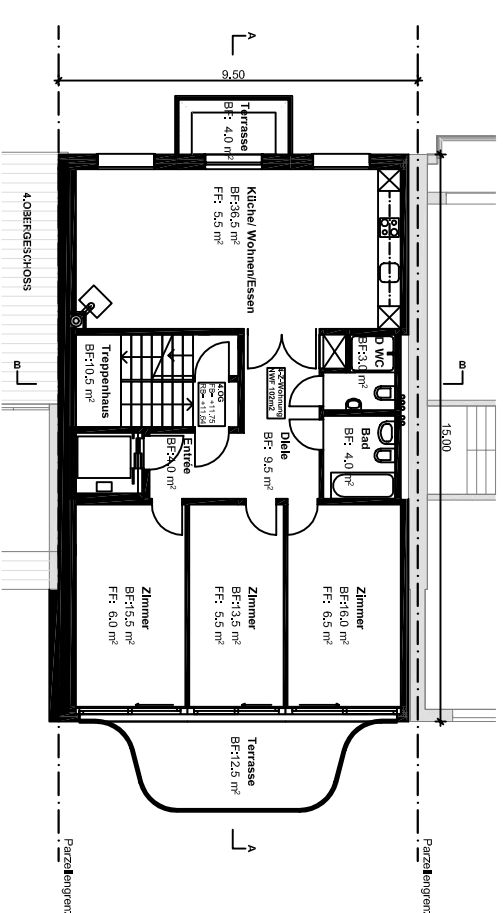
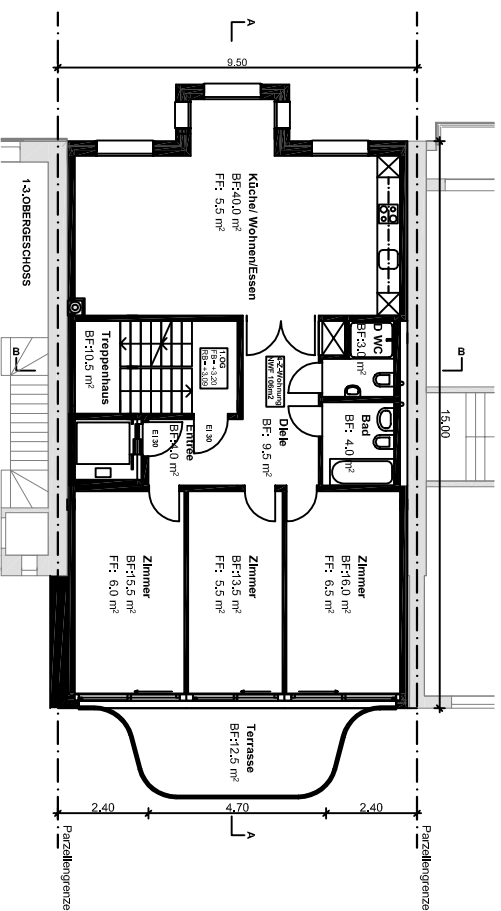
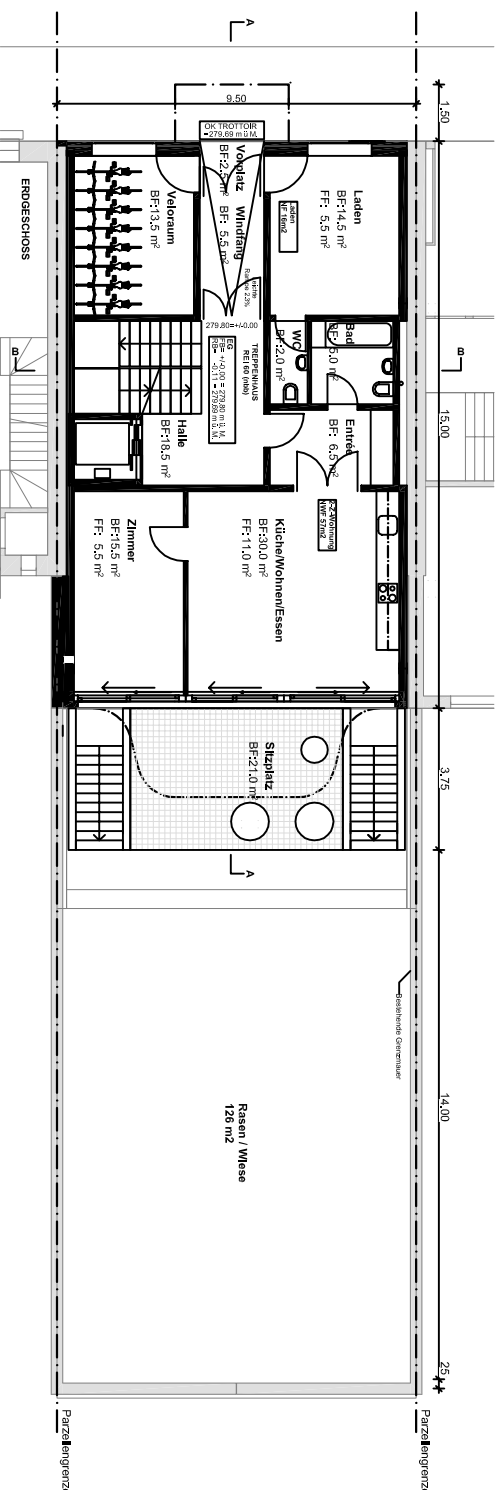
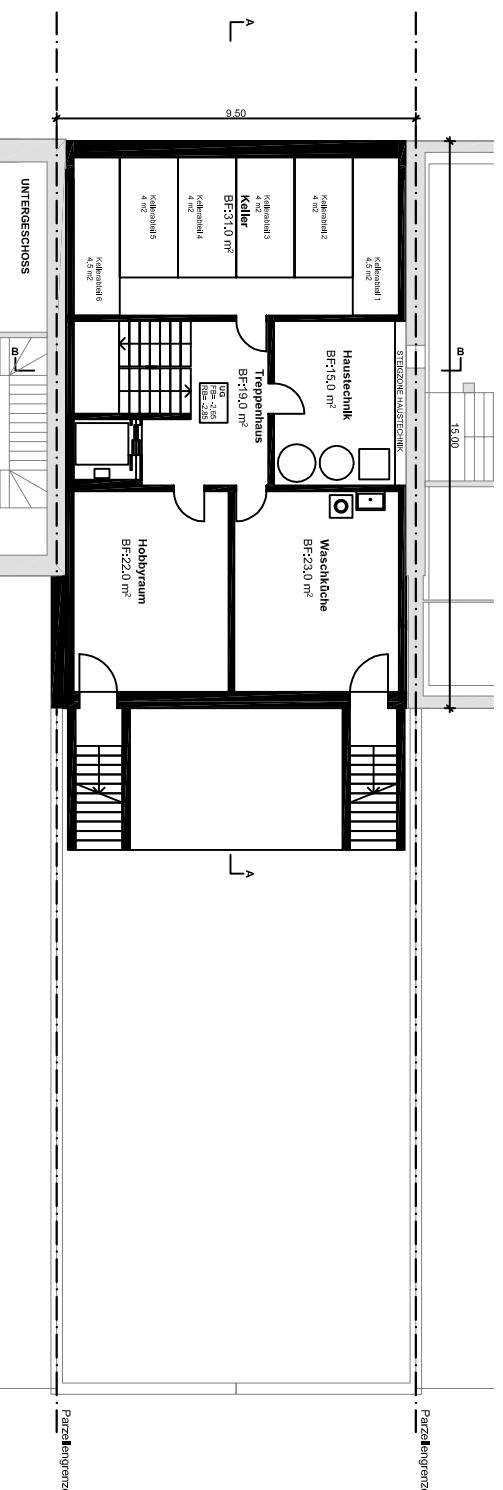
**Terrassen** Zementplatten

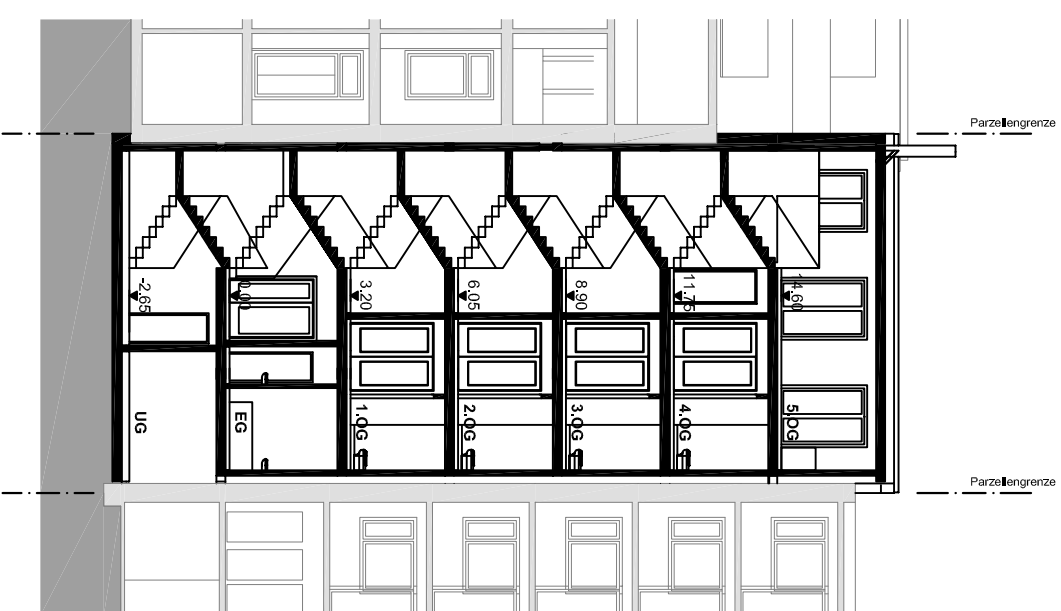
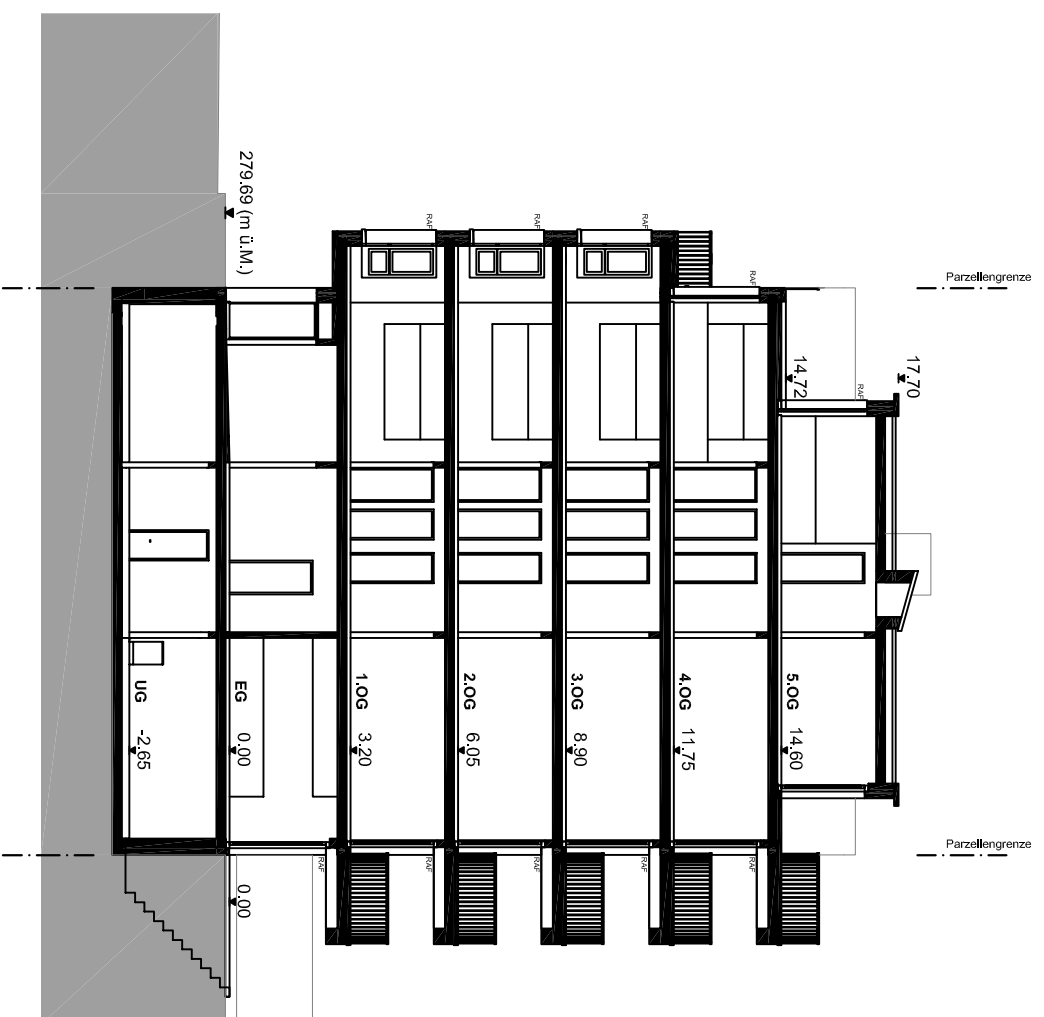
**Dach** Flachdach mit Vegetationsschicht

**Heizung** Fernheizung; Bodenheizung

**Rest** nach freier Bestimmung

Name: .....





Name: .....

